

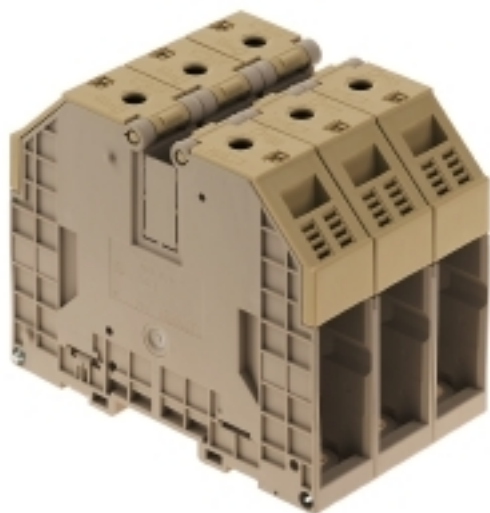
**WDU 70/95/3****Weidmüller Interface GmbH & Co. KG**

Klingenbergstraße 26

D-32758 Detmold

Germany

www.weidmueller.com

**Zdjęcie produktu****Doprowadzenie zasilania**

Szeroki zakres naszych bloków zacisków serii W oraz zacisków WPD, zoptymalizowanych w celu zagwarantowania zarówno wygody i oszczędności miejsca, zapewnia bezpieczne i korzystne połączenie obwodu zasilania.

**Ogólne dane zamówieniowe**

Wykonanie	Przelotowa rzędowa listwa zaciskowa, złącze śrubowe, 95 mm <sup>2</sup> , 1000 V, 232 A, Ciemnobeżowy
Nr zam.	<a href="#">1026700000</a>
Typ	WDU 70/95/3
GTIN (EAN)	4008190137762
Ilość	4 Szt.

Data sporządzenia 17 marca 2021 12:56:29 CET

## WDU 70/95/3

Weidmüller Interface GmbH &amp; Co. KG

Klingenbergstraße 26

D-32758 Detmold

Germany

www.weidmueller.com

## Dane techniczne

## Wymiary i ciężary

Ciężar	1,05 g	Głębokość	107 mm
Głębokość (cale)	4,213 inch	Masa netto	994,47 g
Szerokość	81 mm	Szerokość (cale)	3,189 inch
Wysokość	132 mm	Wysokość (cale)	5,197 inch

## Temperatury

Temperatura magazynowania	Zakres temperatury stosowania	Zakres temperatury stosowania, patrz Opis kontroli prototypu WE/ IECEx-Certificate of Conformity
-25 °C...55 °C		
długotrwała temperatura użytkowa, min.	długotrwała temperatura użytkowa, maks.	130 °C
-60 °C		

## Dane znamionowe IECEx/ATEX

nr certyfikatu (ATEX)	DEMKO14ATEX1338U	Nr certyfikatu (IECEX)	IECEXULD14.0005U
Napięcie maks. (ATEX)	1100 V	Prąd (ATEX)	218 A
Maks. przekrój przewodu (ATEX)	95 mm <sup>2</sup>	Napięcie maks. (IECEX)	1100 V
Prąd (IECEX)	218 A	Maks. przekrój przewodu (IECEX)	95 mm <sup>2</sup>
Zakres temperatury stosowania	Zakres temperatury stosowania, patrz Opis kontroli prototypu WE/ IECEx-Certificate of Conformity	Oznakowanie EN 60079-7	Ex eb II C Gb
Etykieta Ex 2014/34/WE	II 2 G D		

## Informacje ogólne

Normy	IEC 60947-7-1	Szyna	TS 35
Wskazówka montażowa	montaż bezpośredni	przekrój przyłącza przewodu AWG, min.	AWG 6
przekrój przyłączeniowy przewodu AWG, maks.	AWG 2/0		

## Przewody zaciskane (kolejne przyłącze)

przekrój przyłącza przewodu, cienkodrutowe z końcówką kablową DIN 46228/1, dalsze przyłącze, maks. 95 mm<sup>2</sup>

## dalsze dane techniczne

Wskazówka montażowa	montaż bezpośredni	liczba identycznych złączy	3
otwarte strony	zamknięta	rodzaj montażu	wciskany
wersja przetestowana pod kątem eksplozji	Tak		

## dane tworzywa

tworzywo	Wemid	Barwny	Ciarnobeżowy
Klasa palności wg UL 94	V-0		

## WDU 70/95/3

Weidmüller Interface GmbH &amp; Co. KG

Klingenbergstraße 26

D-32758 Detmold

Germany

www.weidmueller.com

## Dane techniczne

## dane znamionowe

Moc stratna zgodnie z wymaganiami IEC 60947-7-x	7,42 W	Przekrój pomiarowy	95 mm <sup>2</sup>
Napięcie znamionowe	1 000 V	Prąd znamionowy	232 A
prąd przy maks. przewodzie	232 A	Normy	IEC 60947-7-1
Rezystancja objętościowa wg IEC 60947-7-x	0,14 mΩ	Znamionowe napięcie udarowe	8 kV
Stopień zanieczyszczenia	3		

## dane znamionowe wg CSA

Maks. przekrój przewodu (CSA)	00 AWG	Min. przekrój przewodu (CSA)	6 AWG
Napięcie rozm. B (CSA)	600 V	Napięcie rozm. C (CSA)	600 V
Napięcie rozm. D (CSA)	600 V	Nr certyfikatu (CSA)	12400-242
Prąd Gr B (CSA)	205 A	Prąd Gr C (CSA)	205 A
Prąd Gr D (CSA)	5 A		

## dane znamionowe wg UL

Napięcie rozm. C (UR)	1000 V	Nr certyfikatu (UR)	E60693
Prąd Gr C (UR)	175 A	UL_Leiter_max_Print	0 AWG
UL_Leiter_min_Print	6 AWG	UL_Spannung_Print	1 000 V
UL_Strom_Print	175 A	Wielkość przewodu Factory wiring max (UR)	00 AWG
Wielkość przewodu Factory wiring min (UR)	6 AWG	Wielkość przewodu Field wiring max (UR)	00 AWG
Wielkość przewodu Field wiring min (UR)	6 AWG		

## parametry systemu

Wykonanie	Złącze śrubowe, do przykręcanego połączenia poprzecznego, zamknięte	niezbędna płyta zamykająca	Nie
Liczba potencjałów	1	liczba poziomów	1
liczba zacisków na poziom	2	Liczba potencjałów w rzędzie	1
poziomy wewnętrznie zmostkowane	Nie	Przyłącze PE	Nie
Szyna	TS 35	Funkcja N	Nie
Funkcja PE	Nie	Funkcja PEN	Nie

## WDU 70/95/3

Weidmüller Interface GmbH &amp; Co. KG

Klingenbergstraße 26

D-32758 Detmold

Germany

www.weidmueller.com

## Dane techniczne

## przewody zaciskane (złącze wymiarowane)

Długość odizolowania	30 mm	Maks. przekrój przyłącza, przewód wielodrutowy, maks.	120 mm <sup>2</sup>
Maks. przekrój przyłącza, przewód wielodrutowy, min.	16 mm <sup>2</sup>	Moment obrotowy dociągający, maks.	12 Nm
Moment obrotowy dociągający, min.	6 Nm	Przekrój przyłącza przewodu, cienki przewód wielodrutowy z tulejkami kablowymi DIN 46228/1, maks.	95 mm <sup>2</sup>
Przekrój przyłącza przewodu, cienki przewód wielodrutowy z tulejkami kablowymi DIN 46228/1, min.	16 mm <sup>2</sup>	Przekrój przyłącza przewodu, cienki przewód wielodrutowy z tulejkami kablowymi DIN 46228/4, maks.	50 mm <sup>2</sup>
Przekrój przyłącza przewodu, cienki przewód wielodrutowy z tulejkami kablowymi DIN 46228/4, min.	16 mm <sup>2</sup>	Przekrój przyłącza przewodu, z cienkiego drutu, maks.	95 mm <sup>2</sup>
Przekrój przyłącza przewodów, przewód jednodrutowy, maks.	16 mm <sup>2</sup>	Przekrój przyłącza przewodów, przewód jednodrutowy, min.	16 mm <sup>2</sup>
Rodzaj przyłącza	złącze śrubowe	Wielkość ostrza	S6 (DIN 6911)
Zakres zaciskania, maks.	120 mm <sup>2</sup>	Zakres zaciskania, min.	13,3 mm <sup>2</sup>
kierunek podłączenia	z boku	liczba przyłączy	2
przekrój przyłącza przewodu AWG, min.	AWG 6	przekrój przyłączeniowy przewodu AWG, maks.	AWG 2/0
sprawdzian trzpieniowy wg 60 947-1	B12	śruba dociskowa	M 8

## Klasyfikacje

ETIM 6.0	EC001284	ETIM 7.0	EC001284
ECLASS 9.0	27-14-11-06	ECLASS 9.1	27-14-11-06
ECLASS 10.0	27-14-11-06	ECLASS 11.0	27-14-11-06

## Dopuszczenia

Dopuszczenia



ROHS	Zgodny
UL File Number Search	E60693

## Pobieranie

Dopuszczenie/Certyfikat/Deklaracja zgodności	<a href="#">IECEx Certificate</a> <a href="#">CB Testreport</a> <a href="#">CB Certificate</a> <a href="#">EAC certificate</a> <a href="#">EAC EX Certificate</a> <a href="#">CCC Ex Certificate</a> <a href="#">Declaration of Conformity</a> <a href="#">ATEX Certificate</a> <a href="#">Declaration of Conformity</a>
Dane projektowe	<a href="#">STEP</a>
Dane projektowe	<a href="#">EPLAN, WSCAD, Zuken E3.S</a>
Dokumentacja użytkownika	<a href="#">Beipackzettel_WDU70-95_120-150.pdf</a> <a href="#">NTI WDU/ WPE 70/95</a> <a href="#">StorageConditionsTerminalBlocks</a>

Data sporządzenia 17 marca 2021 12:56:29 CET

Aktualizacja katalogu 12.03.2021 / Zmiany techniczne zastrzeżone