

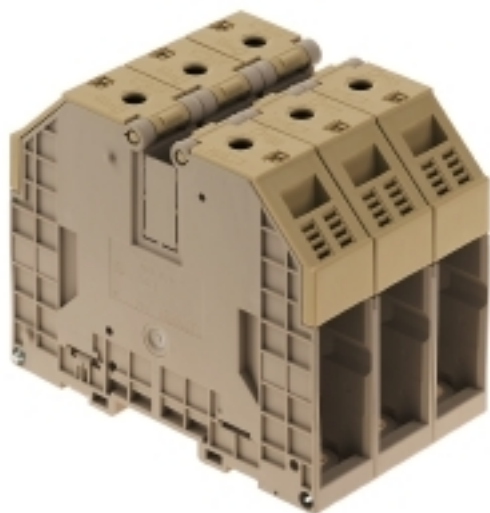
**WDU 70/95/3****Weidmüller Interface GmbH & Co. KG**

Klingenbergstraße 26

D-32758 Detmold

Germany

www.weidmueller.com

**Изображение изделия****Подача питания**

Наш широкий диапазон клеммных колодок серии W с клеммами WPD для ответвлений главной линии, которые оптимизированы для повышения удобства и экономии места, обеспечивает создание безопасного и удобного соединения для подачи питания.

**Основные данные для заказа**

|                  |  |
|------------------|--|
| Исполнение       | Проходная клемма, Винтовое соединение, 95 мм <sup>2</sup> , 1000 V, 232 A, Темно-бежевый |
| Номер для заказа | <a href="#">1026700000</a>   |
| Тип              | WDU 70/95/3  |
| GTIN (EAN)       | 4008190137762  |
| Кол.             | 4 Шт.  |

## WDU 70/95/3

Weidmüller Interface GmbH &amp; Co. KG

Klingenbergstraße 26

D-32758 Detmold

Germany

www.weidmueller.com

## Технические данные

## Размеры и массы

|         |        |                   |            |
|---------|--------|-------------------|------------|
| Высота  | 132 мм | Высота (в дюймах) | 5,197 inch |
| Глубина | 107 мм | Глубина (дюймов)  | 4,213 inch |
| Масса   | 1,05 g | Масса нетто       | 994,47 g   |
| Ширина  | 81 мм  | Ширина (в дюймах) | 3,189 inch |

## Температуры

|  |                |   |  |
|--|----------------|---|--|
| Температура хранения                           |                | Температурный диапазон вставки                  | Диапазон температур применения, см. свидетельство об испытании образца на соответствие нормам ЕС/IECEX-Сертификат соответствия |
|  | -25 °C...55 °C |   |  |
| Температура при длительном использовании, мин. | -60 °C         | Температура при длительном использовании, макс. | 130 °C   |

## Расчетные данные согласно CSA

|  |       |   |           |
|--|-------|---|-----------|
| Напряжение, класс В (CSA)              | 600 V | Напряжение, класс С (CSA)               | 600 V     |
| Напряжение, класс D (CSA)              | 600 V | Поперечное сечение провода, макс. (CSA) | 00 AWG    |
| Поперечное сечение провода, мин. (CSA) | 6 AWG | Сертификат № (CSA)                      | 12400-242 |
| Ток, разм. В (CSA)                     | 205 A | Ток, разм. С (CSA)                      | 205 A     |
| Ток, разм. D (CSA)                     | 5 A   |   |           |

## Расчетные данные согласно UL

|  |         |   |        |
|--|---------|---|--------|
| UL_напряжение_плата                                      | 1 000 V | UL_провод_макс_плата                                      | 0 AWG  |
| UL_провод_мин_плата                                      | 6 AWG   | UL_ток_плата  | 175 A  |
| Напряжение, класс С (UR)                                 | 1000 V  | Разм. провода Заводская электропроводка, макс. (UR)       | 00 AWG |
| Разм. провода Заводская электропроводка, мин. (UR)       | 6 AWG   | Разм. провода Электропроводка полевого уровня, макс. (UR) | 00 AWG |
| Разм. провода Электропроводка полевого уровня, мин. (UR) | 6 AWG   | Сертификат № (UR)   | E60693 |
| Ток, разм. С   | 175 A   |   |        |

## Номинальные характеристики IECEx/ATEX

|  |  |   |                    |
|--|--|---|--------------------|
| Сертификат № (ATEX)                      | DEMKO14ATEX1338U   | Сертификат № (IECEX)                      | IECEXULD14.0005U   |
| Макс. напряжение (ATEX)                  | 1100 V   | Ток (ATEX)                                | 218 A              |
| Поперечное сечение провода, макс. (ATEX) | 95 mm <sup>2</sup>   | Макс. напряжение (IECEX)                  | 1100 V             |
| Ток (IECEX)                              | 218 A  | Поперечное сечение провода, макс. (IECEX) | 95 mm <sup>2</sup> |
| Температурный диапазон вставки           | Диапазон температур применения, см. свидетельство об испытании образца на соответствие нормам ЕС/IECEX-Сертификат соответствия | Обозначение EN 60079-7                    |                    |
|  |  |   | Ex eb II C Gb      |
| Маркировка взрывозащиты Ex 2014/34/EU    | II 2 G D   |   |                    |

## WDU 70/95/3

Weidmüller Interface GmbH & Co. KG  
Klingenbergstraße 26  
D-32758 Detmold  
Germany

www.weidmueller.com

## Технические данные

## Дополнительные технические данные

|                       |                         |  |    |
|-----------------------|-------------------------|--|----|
| Вид монтажа           | зафиксированный         | Количество одинаковых клемм                  | 3  |
| Открытые страницы     | закрытый                | Проверенное на взрывозащищенность исполнение | Да |
| Указание по установке | Непосредственный монтаж |  |    |

## Общие сведения

|  |                         |   |         |
|--|-------------------------|---|---------|
| Нормы  | IEC 60947-7-1           | Поперечное сечение подключаемого провода AWG, макс. | AWG 2/0 |
| Поперечное сечение подключаемого провода AWG, мин. | AWG 6                   | Рейка   | TS 35   |
| Указание по установке                              | Непосредственный монтаж |   |         |

## Параметры системы

|  |   |                                   |     |
|--|---|-----------------------------------|-----|
| Исполнение                               | Винтовое соединение, для привинчиваемой перемычки, закрытый | Требуется концевая пластина       | Нет |
| Количество независимых точек подключения | 1   | Количество уровней                | 1   |
| Количество контактных гнезд на уровень   | 2   | Количество потенциалов на уровень | 1   |
| Уровни с внутр. перемычками              | Нет   | Соединение PE                     | Нет |
| Рейка                                    | TS 35   | Функция N                         | Нет |
| Функция PE                               | Нет   | Функция PEN                       | Нет |

## Расчетные данные

|   |         |                                   |                    |
|---|---------|-----------------------------------|--------------------|
| Потери мощности по стандарту IEC 60947-7-x        | 7,42 W  | Расчетное сечение                 | 95 mm <sup>2</sup> |
| Номинальное напряжение                            | 1 000 V | Номинальный ток                   | 232 A              |
| Ток при макс. проводнике                          | 232 A   | Нормы                             | IEC 60947-7-1      |
| Объемное сопротивление по стандарту IEC 60947-7-x | 0,14 mΩ | Номинальное импульсное напряжение | 8 кВ               |
| Степень загрязнения                               | 3       |                                   |                    |

## Характеристики материала

|                             |                |              |               |
|-----------------------------|----------------|--------------|---------------|
| Материал                    | Материал Wemid | Цветовой код | Темно-бежевый |
| Класс пожаростойкости UL 94 | V-0            |              |               |

## Зажимаемые провода (дополнительное соединение)

|   |                    |
|---|--------------------|
| Сечение подключаемого провода, гибкого, с кабельным наконечником, DIN 46228/1, дополнительное соединение, макс. | 95 mm <sup>2</sup> |
|---|--------------------|

## WDU 70/95/3

Weidmüller Interface GmbH & Co. KG  
Klingenbergstraße 26  
D-32758 Detmold  
Germany

www.weidmueller.com

## Технические данные

## Зажимаемые провода (расчетное соединение)

|  |                      |   |                     |
|--|----------------------|---|---------------------|
| Вид соединения   | Винтовое соединение  | Диапазон зажима, макс.  | 120 mm <sup>2</sup> |
| Диапазон зажима, мин.  | 13,3 mm <sup>2</sup> | Длина зачистки изоляции   | 30 мм               |
| Зажимной винт  | M 8                  | Калибровая пробка согласно 60 947-1 B12   |                     |
| Количество соединений  | 2                    | Момент затяжки, макс.   | 12 Nm               |
| Момент затяжки, мин.   | 6 Nm                 | Направление соединения  | боковая             |
| Поперечное сечение подключаемого провода AWG, макс.  | AWG 2/0              | Поперечное сечение подключаемого провода AWG, мин.  | AWG 6               |
| Размер лезвия  | S6 (DIN 6911)        | Сечение подключаемого проводника, тонкопроволочного, макс.                                  | 95 mm <sup>2</sup>  |
| Сечение подсоединяемого провода, скрученный, макс.   | 120 mm <sup>2</sup>  | Сечение подсоединяемого провода, скрученный, мин.   | 16 mm <sup>2</sup>  |
| Сечение соединения проводов, твердое ядро, макс.   | 16 mm <sup>2</sup>   | Сечение соединения проводов, твердое ядро, мин.   | 16 mm <sup>2</sup>  |
| Сечение соединения проводов, тонкий скрученный с кабельными наконечниками DIN 46228/1, макс. | 95 mm <sup>2</sup>   | Сечение соединения проводов, тонкий скрученный с кабельными наконечниками DIN 46228/1, мин. | 16 mm <sup>2</sup>  |
| Сечение соединения проводов, тонкий скрученный с кабельными наконечниками DIN 46228/4, макс. | 50 mm <sup>2</sup>   | Сечение соединения проводов, тонкий скрученный с кабельными наконечниками DIN 46228/4, мин. | 16 mm <sup>2</sup>  |

## Классификации

|             |             |             |             |
|-------------|-------------|-------------|-------------|
| ETIM 6.0    | EC001284    | ETIM 7.0    | EC001284    |
| ECLASS 9.0  | 27-14-11-06 | ECLASS 9.1  | 27-14-11-06 |
| ECLASS 10.0 | 27-14-11-06 | ECLASS 11.0 | 27-14-11-06 |

## Сертификаты

Сертификаты



|                       |                 |
|-----------------------|-----------------|
| ROHS                  | Соответствовать |
| UL File Number Search | E60693          |

## Загрузки

|  |   |
|--|---|
| Одобрение / сертификат / документ о соответствии | <a href="#">IECEX Certificate</a><br><a href="#">CB Testreport</a><br><a href="#">CB Certificate</a><br><a href="#">EAC certificate</a><br><a href="#">EAC EX Certificate</a><br><a href="#">CCC Ex Certificate</a><br><a href="#">Declaration of Conformity</a><br><a href="#">ATEX Certificate</a><br><a href="#">Declaration of Conformity</a> |
| Технические данные                               | <a href="#">STEP</a>  |
| Технические данные                               | <a href="#">EPLAN, WSCAD, Zuken E3.S</a>  |
| Пользовательская документация                    | <a href="#">Beipackzettel_WDU70-95_120-150.pdf</a><br><a href="#">NTI WDU/ WPE 70/95</a><br><a href="#">StorageConditionsTerminalBlocks</a>   |

Дата создания 6 апреля 2021 г. 14:29:15 CEST

Статус каталога 12.03.2021 / Право на внесение технических изменений сохранено.