

**KLIPPON CS STB 1-1****Weidmüller Interface GmbH & Co. KG**

Klingenbergstraße 26

D-32758 Detmold

Germany

www.weidmueller.com



Контроль на рабочей площадке с использованием Klippon® Control Station: небольших управляющих и сигнальных устройств, сертифицированных для использования во взрывоопасных зонах.

Сертифицированные элементы управления и индикации в корпусах из нержавеющей стали, алюминия или полиэстера.

Вы хотите обеспечить безопасность и возможность управления рабочими процессами в опасных зонах. Для контроля на рабочей площадке – сертифицированные корпусные решения Klippon® с элементами управления и индикации.

**Основные данные для заказа**

Исполнение	Пульт управления Klippon (устройство управления и сигнализации), Устройство управления / сигнализации, KLIPPON STB 1 SS, Нержавеющая сталь 1.4404 (316 L), Переключатель, приводимый в действие ключом, 1 НЗ контакт, 1 НР контакт, -55 °С...+55 °С, IP54, IP66
Номер для заказа	<a href="#">1537220000</a>
Тип	KLIPPON CS STB 1-1
GTIN (EAN)	4050118341362
Кол.	1 Шт.
Базовое изделие	<a href="#">1002690000</a>
Дата создания	8 апреля 2021 г. 15:14:34 CEST
Кабельный ввод	<a href="#">1460050000</a>

## KLIPPON CS STB 1-1

Weidmüller Interface GmbH &amp; Co. KG

Klingenbergstraße 26

D-32758 Detmold

Germany

www.weidmueller.com

## Технические данные

## Размеры и массы

Высота	120 мм	Высота (в дюймах)	4,724 inch
Глубина	81,5 мм	Глубина (дюймов)	3,209 inch
Глубина с дополнительными компонентами	109 мм	Масса нетто	1 380 g
Размеры крепежа, ширина	145 мм	Ширина	120 мм
Ширина (в дюймах)	4,724 inch		

## Температуры

Температура окружающей среды -55 °C...+55 °C

## Экологическое соответствие изделия

REACH SVHC Lead 7439-92-1

## Номер сертификата корпуса

Номер сертификата (EAC)	RUC-DE.BE02.B.00173	Номер сертификата соединительной коробки (ATEX)	TÜV 14 ATEX 7606 X
Номер сертификата соединительной коробки (IECEX)	IECEX ITA 14.0013X	Сертификат № (ATEX)	TUEV14ATEX7606X
Сертификат № (IECEX)	IECEXITA14.0013X	Сертификат № (MARITREG)	15.40082.250

## Общая информация

1 позиция в корпусе	Переключатель, приводимый в действие ключом	Исполнение, контакт	1 НЗ контакт, 1 НР контакт
Рабочее напряжение, макс.	400 В	Рабочий ток при температуре окружающей среды 40 °C, макс.	1,5 мм <sup>2</sup> – Т6 10 А, 1,5 мм <sup>2</sup> – Т5 16 А, 2,5 мм <sup>2</sup> – Т6 16 А
Рабочий ток при температуре окружающей среды 55 °C, макс.	1,5 мм <sup>2</sup> – Т4 16 А, 1,5 мм <sup>2</sup> – Т5 10 А, 2,5 мм <sup>2</sup> – Т5 16 А	Исполнительные устройства	Переключатель, приводимый в действие ключом, 3 положения переключения, I - O - II, (I + II), с фиксацией, Выдвижной ключ
Отверстия, страница В	1 x M20	Прикрепление крышки	Винт М5 с шестигранной головкой со шлицем и под гаечный ключ 10 мм
Материал уплотнения элементов управления и индикации	EPDM	Материал уплотнения корпуса	Силикон (VMQ)
Момент затяжки для винтов крышки	2,5 Nm	Момент затяжки штифта заземления	7,5 Nm
Внешнее заземление	Штифты заземления М6, нержавеющая сталь	Внутреннее заземление	Шпильки заземления М6 x 10, встроенные в крышку, нержавеющая сталь
Обозначение	II 2 G Ex d e IIC T* Gb, II 2 D Ex tb IIIC T*С Db	Область зажима кабельного ввода, макс.	12 мм
Область зажима кабельного ввода, мин.	3 мм	Сечение подключаемого проводника, тонкопроволочного, макс.	2,5 mm <sup>2</sup>
Вид монтажа	Настенная монтаж	Поверхность	полировка до зеркального блеска
Ударопрочность	7 Дж по стандарту IEC 60079-0	Класс температуры	T4, T5, T6
Материал	Нержавеющая сталь 1.4404 (316 L)		

Дата создания 8 апреля 2021 г. 15:14:34 CEST

Статус каталога 12.03.2021 / Право на внесение технических изменений сохранено.

**KLIPPON CS STB 1-1**

**Weidmüller Interface GmbH & Co. KG**  
 Klingenbergstraße 26  
 D-32758 Detmold  
 Germany

www.weidmueller.com

**Технические данные****Корпус**

Материал	Нержавеющая сталь 1.4404 (316 L)	Отверстия, страница B	1 x M20
----------	-------------------------------------	-----------------------	---------

**Классификации**

ETIM 6.0	EC002503	ETIM 7.0	EC002503
ECLASS 9.0	27-18-05-02	ECLASS 9.1	27-18-05-90
ECLASS 10.0	27-18-05-02	ECLASS 11.0	27-18-05-02

**Сертификаты**

Сертификаты

**Загрузки**

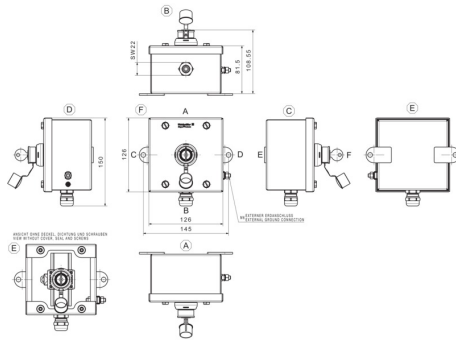
Одобрение / сертификат / документ о соответствии	<a href="#">TUEV14ATEX7606X</a> <a href="#">15.40082.250</a> <a href="#">IECExITA14.0013X</a> <a href="#">RUC-DE.TB08.B.01838</a>
Технические данные	<a href="#">EPLAN.WSCAD</a>

**KLIPPON CS STB 1-1**

**Weidmüller Interface GmbH & Co. KG**  
 Klingenbergstraße 26  
 D-32758 Detmold  
 Germany

www.weidmueller.com

**Изображения**



- Klippon CS POK 122208 - 4 - LdBmarLaBmss**
- Actuating and illuminating elements
  - B: Button
  - I: Illuminated button
  - L: Lamp
  - o: NO
  - m/NC and NO
  - e: NC
  - g: Green
  - r: Red
  - z: Emergency Stop
  - p: Push
  - k: Key
  - 3: Positions of the switch
  - Drilling design
  - Dimensions
  - Enclosure Range
  - POK (Polyester)
  - K (Aluminium)
  - STB (Stainless Steel)
  - Product Name
  - Control Station
  - Brand Name
  - Klippon®