

MCZ OVP CL 24VUC 1,25A**Weidmüller Interface GmbH & Co. KG**

Klingenbergstraße 26

D-32758 Detmold

Germany

www.weidmueller.com



- Узкая клемма с системой защиты от перенапряжения, с пружинным соединением
- 6 мм узкая клемма с высокочувствительной системой защиты от перенапряжения
- быстрый монтаж благодаря контакту TS и пружинным соединениям
- возможность установки перемычки

Основные данные для заказа

Исполнение	MCZ-SERIES, Защита от перенапряжения - измерение, управление, регулировка, 1.25 A
Номер для заказа	8448960000
Тип	MCZ OVP CL 24VUC 1,25A
GTIN (EAN)	4032248068104
Кол.	10 Шт.

Дата создания 11 апреля 2021 г. 16:46:27 CEST

Статус каталога 12.03.2021 / Право на внесение технических изменений сохранено.

MCZ OVP CL 24VUC 1,25A

Weidmüller Interface GmbH & Co. KG
Klingenbergstraße 26
D-32758 Detmold
Germany

www.weidmueller.com

Технические данные

Размеры и массы

Высота	91 мм	Высота (в дюймах)	3,583 inch
Глубина	63,5 мм	Глубина (дюймов)	2,5 inch
Масса нетто	25,3 g	Ширина	6 мм
Ширина (в дюймах)	0,236 inch		

Температуры

Температура хранения	-40 °C...85 °C	Рабочая температура	-40 °C...60 °C
----------------------	----------------	---------------------	----------------

Экологическое соответствие изделия

REACH SVHC	Lead 7439-92-1
------------	----------------

Расчетные данные UL

Сертификат № (UL)	E311081
-------------------	---------

Номинальные характеристики IEC / RU

Время реакции	≤ 100 пс	Индуктивность L и L1	35 μH
Класс требований согласно IEC 61643-21	D1	Макс. продолжительное напряжение, U _c (AC)	27 V
Номинальное напряжение (AC)	24 V	Номинальное напряжение (DC)	24 V
Номинальное напряжение (DC) макс.	38 V	Номинальный ток, I _N	1,25 A
Нормы	HART-compatible	Объемное сопротивление	1,00 Ом
Предельная частота (-3 дБ) при сопротивлении нагрузки	500 кГц 240 Ом	Предохранитель	1,3 A
Рабочее напряжение	38 V	Рабочий ток, I _{макс.}	1,25 A
Разрядный ток, I _{имп} (10/350 мкс)	1 kA	Сопротивление нагрузки (для предельной частоты)	240 Ом
Тип напряжения	AC/DC	Ток перегрузки молниезащиты I _{имп.} (10/350 мкс)	1 kA
Ток разряда, макс. (8/20 мкс)	5 kA	Уровень защиты от перенапряжений, выход. Жила - жила 8/20 мкс, тип.	130 V
Уровень защиты от перенапряжений, выход. Жила - жила 1 кВ/мкс, тип.	80 V	Уровень защиты от перенапряжений, выход. Жила - провод PE 1 кВ/мкс, тип.	40 V
Уровень защиты от перенапряжений, выход. Жила - провод PE 8/20 мкс, тип.	65 V		

Общие данные

Вид защиты	IP20	Высота с TS 35	63,5 мм
Исполнение	Защита от перенапряжения для контрольных и измерительных устройств	Класс пожаростойкости UL 94	
Конструкция	Вывод	Рейка	V-0 TS 35
Сегмент	Измерение - управление - регулировка	Цветовой код	черный

Соответствие стандартам по изоляции (EN 50178)

Категория перенапряжения	III	Степень загрязнения	2
--------------------------	-----	---------------------	---

MCZ OVP CL 24VUC 1,25A

Weidmüller Interface GmbH & Co. KG

Klingenbergstraße 26

D-32758 Detmold

Germany

www.weidmueller.com

Технические данные

Размеры

Раздел	1,5 mm ²	Метод проводного соединения	Пружинное соединение
Вид соединения	Пружинное соединение	Длина снятия изоляции	Измерительное соединение
Диапазон размеров зажимаемых проводников, измерительное соединение,	1,5 mm ²	Диапазон зажима, мин.	8 мм
Диапазон зажима, макс.	1,5 mm ²	Поперечное сечение подключаемого провода AWG, мин.	0,5 mm ²
Поперечное сечение подключаемого провода AWG, макс.	AWG 16	Сечение подключаемого провода, одножильного, мин.	AWG 26
Сечение подключаемого проводника, однопроводочного, макс.	1,5 mm ²	Сечение подключаемого провода, одножильного, мин. (AWG)	0,5 mm ²
Сечение подключаемого провода, одножильного, макс. (AWG)	AWG 16	Сечение подсоединяемого провода, тонкий скрученный, мин.	AWG 26
Сечение подключаемого проводника, тонкопроводочного, макс.	1,5 mm ²	Сечение подключаемого провода, гибкого, мин. (AWG)	0,5 mm ²
Сечение подключаемого провода, гибкого, макс. (AWG)	AWG 16	Сечение соединения проводов, тонкий скрученный с кабельными наконечниками DIN 46228/4, мин.	AWG 26
Сечение соединения проводов, тонкий скрученный с кабельными наконечниками DIN 46228/4, макс.	1,5 mm ²	Сечение подключаемого провода, многожильного, 46228 AEN (DIN 46228-1), макс.	0,5 mm ²
Сечение подключаемого провода, многожильного, 46228 AEN (DIN 46228-1), макс.	1,5 mm ²	Размер лезвия	0,6 x 3,5 мм

Классификации

ETIM 6.0	EC000943	ETIM 7.0	EC000943
ECLASS 9.0	27-13-08-07	ECLASS 9.1	27-13-08-07
ECLASS 10.0	27-13-08-07	ECLASS 11.0	27-13-08-07

Сертификаты

Сертификаты			
-------------	---	--	--

ROHS	Соответствовать
------	-----------------

UL File Number Search	E31 1081
-----------------------	----------

Загрузки

Одобрение / сертификат / документ о соответствии	CE PAPER Declaration of Conformity
--	--

Технические данные	STEP
--------------------	----------------------

Технические данные	EPLAN, WSCAD
--------------------	------------------------------

Пользовательская документация	Instruction sheet
-------------------------------	-----------------------------------

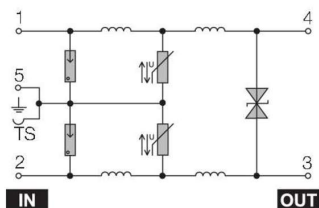
MCZ OVP CL 24VUC 1,25A

Weidmüller Interface GmbH & Co. KG
Klingenbergstraße 26
D-32758 Detmold
Germany

www.weidmueller.com

Изображения

Символ цепи



Circuit diagram