

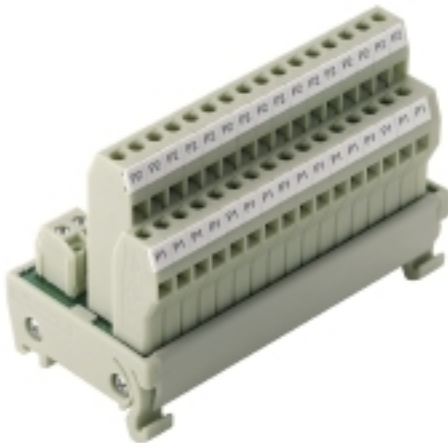
RS VERT16 LPK2**Weidmüller Interface GmbH & Co. KG**

Klingenbergstraße 26

D-32758 Detmold

Germany

www.weidmueller.com



Verteilermodul mit 2 jeweils 8-, 16- oder 72 poligen Spannungspotentialen (P1, P2).

Allgemeine Bestelldaten

Ausführung	Schnittstelle, RS VERT, 2 P, Schraubanschluss
Best.-Nr.	8234620000
Typ	RS VERT16 LPK2
GTIN (EAN)	4008 19019078 1
VPE	1 Stück

Erstellungs-Datum 5. April 2021 00:01:16 MESZ

Katalogstand 12.03.2021 / Technische Änderungen vorbehalten

RS VERT16 LPK2

Weidmüller Interface GmbH & Co. KG

Klingenbergstraße 26

D-32758 Detmold

Germany

www.weidmueller.com

Technische Daten

Abmessungen und Gewichte

Breite	45 mm	Breite (inch)	1,772 inch
Höhe	64 mm	Höhe (inch)	2,52 inch
Länge	92,5 mm	Länge (inch)	3,642 inch
Nettogewicht	124,48 g		

Temperaturen

Lagertemperatur	-40...60 °C	Betriebstemperatur	0...55 °C
-----------------	-------------	--------------------	-----------

Umweltanforderungen

REACH SVHC	Lead 7439-92-1
------------	----------------

Anschluss Daten

Anzahl der Potentiale	2	Versorgungssteckverbinder	LPA 5.08mm
Verteilung Leiterplatten-Steckverbinder	LPK 2N 5.08mm		

Bemessungsdaten

Nennspannung	max. 30 V	Maximalstrom pro Potentialanschluss	5 A
Maximalstrom pro Verteileranschluss	5 A	Betriebsstrom Gesamt	10 A

Isolationskoordinaten (EN50178)

Entsprechend	DIN EN 50178	Bemessungsisolationsspannung	< 50 V AC
Überspannungskategorie	III	Verschmutzungsgrad	2
Impulsspannungsprüfung (1,2/50µs)	0,8 kV		

Anschluss Feld

Abisolierlänge	6 mm	Anzugsmoment, max.	0,6 Nm
Anzugsmoment, min.	0,5 Nm	Art der Verbindung	Schraubanschluss
Fest, max. H05(07) V-U	6 mm ²	Fest, min. H05(07) V-U	0,5 mm ²
Flexibel mit Hülse, max.	2,5 mm ²	Flexibel mit Hülse, min.	0,5 mm ²
Flexibel, max. H05(07) V-K	4 mm ²	Flexibel, min. H05(07) V-K	0,5 mm ²
Hülse mit Kunststoffkragen, max.	2,5 mm ²	Klemmbereich, max.	1,5 mm ²
Klemmbereich, min.	0,15 mm ²	Leiteranschlussquerschnitt max. AWG	AWG 12
Leiteranschlussquerschnitt min. AWG	AWG 26		

Anschluss Versorgung

Art der Verbindung	Schraubanschluss	Klemmbereich, min.	0,15 mm ²
Klemmbereich, max.	1,5 mm ²	Fest, min. H05(07) V-U	0,5 mm ²
Fest, max. H05(07) V-U	6 mm ²	Flexibel, min. H05(07) V-K	0,5 mm ²
Flexibel, max. H05(07) V-K	4 mm ²	Flexibel mit Hülse, max.	4 mm ²
Flexibel mit Hülse, min.	0,5 mm ²	Hülse mit Kunststoffkragen, max.	4 mm ²
Leiteranschlussquerschnitt min. AWG	AWG 26	Leiteranschlussquerschnitt max. AWG	AWG 10
Anzugsmoment, min.	0,5 Nm	Anzugsmoment, max.	0,6 Nm
Abisolierlänge	13 mm		

Erstellungs-Datum 5. April 2021 00:01:16 MESZ

RS VERT16 LPK2

Weidmüller Interface GmbH & Co. KG
Klingenbergstraße 26
D-32758 Detmold
Germany

www.weidmueller.com

Technische Daten

Klassifikationen

ETIM 6.0	EC002780	ETIM 7.0	EC002780
ECLASS 9.0	27-14-11-52	ECLASS 9.1	27-14-11-52
ECLASS 10.0	27-14-11-52	ECLASS 11.0	27-14-11-52

Zulassungen

Zulassungen



ROHS

Konform

Downloads

Zulassung / Zertifikat /
Konformitätsdokument

[Declaration of Conformity](#)

Engineering-Daten

[WSCAD](#)

RS VERT16 LPK2

Weidmüller Interface GmbH & Co. KG
Klingenbergstraße 26
D-32758 Detmold
Germany

www.weidmueller.com

Zeichnungen

