

KLIPPON K2

Weidmüller Interface GmbH & Co. KG

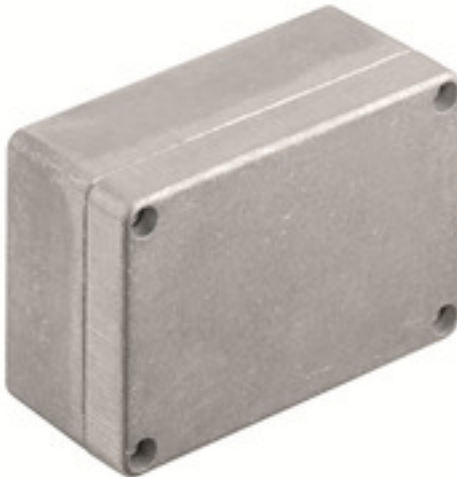
Klingenbergstraße 26

D-32758 Detmold

Germany

www.weidmueller.com

Abbildung ähnlich



Die Klippon® K Gehäuse aus Aluminium eignen sich für den Einsatz in den verschiedensten Bereichen. In die Gehäuse können die unterschiedlichsten Komponenten eingebaut werden, die insbesondere von der hohen Temperaturbeständigkeit, dem ausgezeichneten IP-Schutz sowie der guten Schlagfestigkeit der Gehäuse profitieren. Ganz gleich welche Applikation der Kunde auch plant, Weidmüller liefert zahlreiche Aluminiumgehäuse, die exakt den Anforderungen des Kunden entsprechen.

Klippon® K Gehäuse für den explosionsgefährdeten Bereich sind auf Anfrage erhältlich.

Unser umfangreiches Programm bietet u.a. die folgenden Vorteile:

- Erhältlich in 2 Oberflächen: natur und pulverbeschichtet (RAL 7001)
- Standardmäßig mit Chloroprenformdichtung (Silikonformdichtung optional erhältlich)
- Standardisiertes Verschlussystem mit einheitlichem Torx-Schlitzschraubenkopf über 19 Gehäusegrößen
- Montagebohrungen außerhalb des Dichtungsbereichs
- Hohe IP Schutzklassen von IP66, IP67 und IP68 nach DIN EN 60529
- Schlagfestigkeit bis zu 7 (10) Joule
- Neben der Leergehäusenorm sind die Gehäuse nach zahlreichen Zulassungen zertifiziert: ATEX, IECEx, EAC, cULus, Russian Maritime Register und DNV GL.
- Geeignet für Bahnanwendungen gemäß EN 45545-2:2013

- Salzwasserbeständige Legierung
- Standardisierte Verteilergehäuse mit Gewindebohrungen und verschiedenen Klemmenkonfigurationen

Allgemeine Bestelldaten

Ausführung	Klippon K (Aluminium-Leergehäuse), Leergehäuse, Aluminiumgehäuse, Höhe: 70 mm, Breite: 100 mm, Tiefe: 45 mm, Werkstoff: Aluminium AlSi12, unbehandelt, silber
Best.-Nr.	0342100000
Typ	KLIPPON K2
GTIN (EAN)	4008190104641
VPE	10 Stück

Erstellungs-Datum 30. März 2021 10:00:37 MESZ

KLIPPON K2

Weidmüller Interface GmbH & Co. KG
 Klingenbergstraße 26
 D-32758 Detmold
 Germany

www.weidmueller.com

Technische Daten

Abmessungen und Gewichte

Befestigungsmaß Breite	88 mm	Befestigungsmaß Höhe	42 mm
Breite	100 mm	Breite (inch)	3,937 inch
Gewicht	280 g	Höhe	70 mm
Höhe (inch)	2,756 inch	Nettogewicht	310,2 g
Tiefe	45 mm	Tiefe (inch)	1,772 inch

Umweltanforderungen

REACH SVHC	Lead 7439-92-1
------------	----------------

Allgemeine Angaben

Betriebstemperatur, max.	80 °C	Betriebstemperatur, min.	-40 °C
Deckel	Ja	Deckelbefestigung	M4 Torxedelstahlschrauben mit Schlitz
Dichtungsmaterial	Chloropren	Drehmoment Deckelschrauben	2,5 Nm
Einbaubefestigung	Gewindelöcher M4	Einsatzgebiete	Prozessindustrie, Transportwesen, Schiffbau, Verpackungsindustrie, Hafenanlagen, Maschinenbau
Flanschplatte	Nein	Gehäusebefestigung	Löcher 4 mm
Hinweis: Schutzart	IP68 (t=72h, h=1m)	Materialstärke	3,5 mm
Materialstärke Deckel	3 mm	Materialstärke Gehäuse	3,5 mm
Normen	EN 45545-2:2013	Oberfläche	unbehandelt
Schlagfestigkeit	10.00 J	Schutzart	IP66, IP67, IP68
Schutzart (UL)	Type 4, Type 4x	Werkstoff	Aluminium AISi12
Zugangsöffnung Breite	93 mm	Zugangsöffnung Höhe	63 mm

Bestückung horizontal

WDU 2,5 / ZDU 2,5 / IDU 2,5	1x10
-----------------------------	------

Bestückung vertikal

WDU 2,5 / ZDU 2,5 / IDU 2,5	*	WDU 4 / ZDU 4	*
-----------------------------	---	---------------	---

Verschraubungen links

M12	1	M16	1
-----	---	-----	---

Verschraubungen oben / unten

M12	3	M16	3
M20	2		

Verschraubungen rechts

M12	1	M16	1
-----	---	-----	---

KLIPPON K2

Weidmüller Interface GmbH & Co. KG
 Klingenbergstraße 26
 D-32758 Detmold
 Germany

www.weidmueller.com

Technische Daten

Zertifikatsnummern Gehäuse

Konformitätserklärung Nr. (DoC LVD)	DE_PS2410_160412_001ISS02	Zertifikat-Nr. (DNVGL)	TAE00002SM
Zertifikat-Nr. (EAC)	RUC-DE.BE02.B.00173	Zertifikat-Nr. (GERMLLOYD)	TAE00002SM
Zertifikat-Nr. (MARITREG)	19.00108.272	Zertifikat-Nr. (cULus)	E197061
Zertifikat-Nr. Klemmenkasten (EAC)	C-DE.A154.B.00251/19 Ind. Terminal Box	Zertifikat-Nr. Leergehäuse (EAC)	C-DE.HB07.B.00089/20
Zulassungsumgebung	cULus, RMRS, DNV		

Klassifikationen

ETIM 6.0	EC000261	ETIM 7.0	EC000261
ECLASS 9.0	27-18-01-01	ECLASS 9.1	27-18-92-90
ECLASS 10.0	27-18-01-01	ECLASS 11.0	27-18-01-01

Zulassungen

Zulassungen



ROHS	Konform
UL File Number Search	E197061

Downloads

Zulassung / Zertifikat / Konformitätsdokument	C-DE.A154.B.00251.19 Ind. Terminal Box RUC-DE.BE02.B.00173 TAE00002SM 19.00108.272 EU Declaration of Conformity - Klippon K Empty Enclosures - DoC DE PS2410 160412 001ISS02
Engineering-Daten	STEP
Engineering-Daten	EPLAN_WSCAD
Ausschreibungstext	Klippon K2_0342100000_DE Klippon K2_0342100000_EN
Anwenderdokumentation	Assembly guidelines - empty enclosures

KLIPPON K2

Weidmüller Interface GmbH & Co. KG
Klingenbergstraße 26
D-32758 Detmold
Germany

www.weidmueller.com

Zeichnungen**Maßzeichnung**