

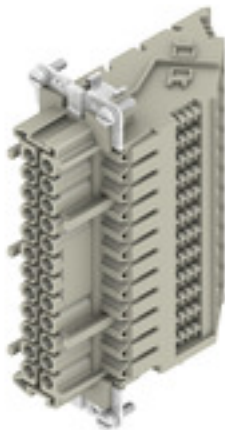
DSTV HE BR24 S**Weidmüller Interface GmbH & Co. KG**

Klingenbergstraße 26

D-32758 Detmold

Germany

www.weidmueller.com



Ciężkie złącze wtykowe składające się z wkładu wtykowego i ochronnej obudowy. Wkład stanowi zatem serce ciężkiego złącza wtykowego i jest odpowiedzialna za działanie elektryczne. Wkłady złączy wtykowych Weidmüller są wykonane z wysokiej jakości materiałów izolacyjnych, które umożliwiają bezpieczne przenoszenie także wysokich napięć na małej przestrzeni. Ponadto w naszym asortymencie stosujemy tylko jedno tworzywo, które jest na liście UL i jest przystosowane do taśmowania. Umożliwia to nieograniczone stosowanie złączy wtykowych RockStar[®] na całym świecie.

Ogólne dane zamówieniowe

Wykonanie	wkład HDC, złącze żeńskie, 500 V, 16 A, Liczba biegunów: 24, złącze śrubowe, Wielkość konstrukcyjna: 8
Nr zam.	1848630000
Typ	DSTV HE BR24 S
GTIN (EAN)	4032248371945
Ilość	10 Szt.

Data sporządzenia 20 marca 2021 04:28:11 CET

DSTV HE BR24 S

Weidmüller Interface GmbH & Co. KG

Klingenbergstraße 26

D-32758 Detmold

Germany

www.weidmueller.com

Dane techniczne

Wymiary i ciężary

Masa netto 274,8 g

Zgodność produktu z wymogami środowiska naturalnego

REACH SVHC Lead 7439-92-1

Dane ogólne

Klasa palności wg UL 94	V-0	Liczba biegunów	24
Materiał izolacyjny	PC ze wzmocnieniem włóknem szklanym (listowanie UL i kwalifikacja pasma)	Napięcie pomiarowe (DIN EN 61984)	500 V
Napięcie pomiarowe według UL/CSA	600 V AC/DC	Powierzchnia	srebro chromianowane
Prąd pomiarowy (DIN EN 61984)	16 A	Rezystancja skrośna	≤3 mΩ
Stopień zanieczyszczenia	3	Typ	złącze żeńskie
Typoszereg	DSTV-HE	Udarowe napięcie pomiarowe (DIN EN 61984)	6 kV
Wielkość konstrukcyjna	8	Wytrzymałość izolacji	10 ¹⁰ Ω
cykle wtykania Ag	≥ 200	grupa materiałów izolacyjnych	IIIa
moment dokręcający maks. zestyk główny	0,7 Nm	moment dokręcający min. zestyk główny	0,5 Nm
tworzywo	stop miedzi		

Dane przyłączeniowe PE

Długość odizolowania, przyłącze PE	10 mm	Przekrój pomiarowy	4 mm ²
Rodzaj przyłącza PE	złącze śrubowe	moment dokręcający maks. złącze PE	1,6 Nm
moment dokręcający min. złącze PE	1,2 Nm	przekrój przewodu AWG (PE), maks.	AWG 12
przekrój przewodu AWG (PE), min.	AWG 20	rozmiar końcówki rowek (złącze PE)	SD 0,8 x 4,0
rozmiar końcówki rowek krzyżowy	Gr. PZ1	Śruba mocująca	M 4

wersja

Długość usunięcia izolacji przyłącza pomiarowego	12 mm	Powierzchnia	srebro chromianowane
Przekrój przyłącza przewodu, cienki przewód wielodrutowy z tulejkami kablowymi DIN 46228/4, maks.	4 mm ²	Przekrój przyłącza przewodu, cienki przewód wielodrutowy z tulejkami kablowymi DIN 46228/4, min.	0,5 mm ²
Przekrój przyłącza przewodu, cienki przewód wielodrutowy, min.	0,5 mm ²	Przekrój przyłącza przewodu, jednodrutowy, max.	4 mm ²
Przekrój przyłącza przewodu, jednodrutowy, min.	0,5 mm ²	Przekrój przyłącza przewodu, maks.	4 mm ²
Przekrój przyłącza przewodu, min.	0,5 mm ²	Przekrój przyłącza przewodu, z cienkiego drutu, maks.	4 mm ²
Rezystancja skrośna	≤3 mΩ	Rodzaj przyłącza	złącze śrubowe
Wielkość konstrukcyjna	8	Wielkość ostrza	Gr. PZO
moment dokręcający maks. zestyk główny	0,7 Nm	moment dokręcający min. zestyk główny	0,5 Nm
przekrój przyłącza przewodu AWG, min.	AWG 20	przekrój przyłączeniowy przewodu AWG, maks.	AWG 12
rozmiar końcówki rowek (złącze śrubowe)	SD 0,6 x 3,5	tworzywo	stop miedzi
śruba dociskowa	M 3		

Data sporządzenia 20 marca 2021 04:28:11 CET

DSTV HE BR24 S**Weidmüller Interface GmbH & Co. KG**

Klingenbergstraße 26

D-32758 Detmold

Germany

www.weidmueller.com

Dane techniczne**Klasyfikacje**

ETIM 6.0	EC002311	ETIM 7.0	EC002311
ECLASS 9.0	27-44-02-03	ECLASS 9.1	27-44-02-03
ECLASS 10.0	27-44-02-03	ECLASS 11.0	27-44-02-03

Dopuszczenia

Dopuszczenia



ROHS	Zgodny
UL File Number Search	E92202

Pobieranie

Dopuszczenie/Certyfikat/Deklaracja zgodności	Manufacturer's declaration
Dane projektowe	STEP

DSTV HE BR24 S

Weidmüller Interface GmbH & Co. KG
Klingenbergstraße 26
D-32758 Detmold
Germany

www.weidmueller.com

Rysunki

