

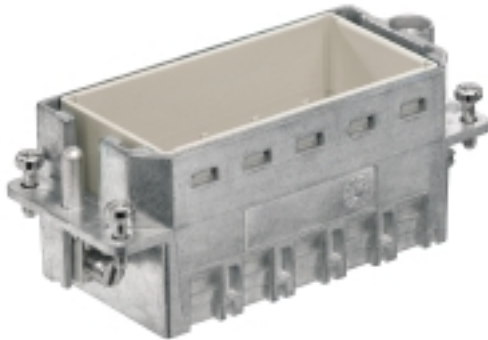
HDC CFM 16 5M**Weidmüller Interface GmbH & Co. KG**

Klingenbergstraße 26

D-32758 Detmold

Germany

www.weidmueller.com



Прочные рамки CR16 изготавливаются из поликарбоната или цинкового литья под давлением. Рамки сконструированы так, чтобы можно было установить 5 отдельных модулей или соответствующее количество двойных модулей. Рамки CR16 рассчитаны на корпуса типоразмера 6.

Основные данные для заказа

Исполнение	Промышленный разъем, HDC - вставка, Модуль ConSept
Номер для заказа	1983870000
Тип	HDC CFM 16 5M
GTIN (EAN)	4032248689002
Кол.	1 Шт.

Дата создания 11 апреля 2021 г. 5:01:18 CEST

Статус каталога 12.03.2021 / Право на внесение технических изменений сохранено.

HDC CFM 16 5M

Weidmüller Interface GmbH & Co. KG
Klingenbergstraße 26
D-32758 Detmold
Germany

www.weidmueller.com

Технические данные**Размеры и массы**

Высота	35 мм	Высота (в дюймах)	1,378 inch
Глубина	84,5 мм	Глубина (дюймов)	3,327 inch
Масса нетто	103 g	Ширина	34 мм
Ширина (в дюймах)	1,339 inch		

Температуры

Предельная температура	-40 °C ... 125 °C
------------------------	-------------------

Экологическое соответствие изделия

REACH SVHC	Lead 7439-92-1, Potassium perfluorobutane sulfonate 29420-49-3
------------	--

Пневматические модули ConSept

Цветовой код	серебристо-серый
--------------	------------------

Габаритные размеры

Высота вилки	35 мм	Длина цоколя	84,5 мм
Ширина	34 мм		

Общие данные

Материал	Цинковое литье под давлением	Серия	Модуль ConSept
Тип	Штифт	Типоразмер	6

Данные соединения PE

Вид соединения защитного провода PE	Винтовое соединение	Момент затяжки, макс., соединение PE	1,5 Nm
Момент затяжки, мин., соединение PE	0,5 Nm		

Исполнение

Материал	Цинковое литье под давлением	Типоразмер	6
----------	------------------------------	------------	---

Классификации

ETIM 6.0	EC000437	ETIM 7.0	EC000437
ECLASS 9.0	27-44-02-02	ECLASS 9.1	27-44-02-02
ECLASS 10.0	27-44-02-02	ECLASS 11.0	27-44-02-02

Сертификаты

Сертификаты



ROHS	Соответствовать
UL File Number Search	E92202

Дата создания 11 апреля 2021 г. 5:01:18 CEST

Статус каталога 12.03.2021 / Право на внесение технических изменений сохранено.

HDC CFM 16 5M

Weidmüller Interface GmbH & Co. KG
Klingenbergstraße 26
D-32758 Detmold
Germany

www.weidmueller.com

Технические данные

Загрузки

Технические данные	STEP
Технические данные	EPLAN, WSCAD