

## WAZ6 TTA EX

Weidmüller Interface GmbH &amp; Co. KG

Klingenbergstraße 26

D-32758 Detmold

Germany

www.weidmueller.com

**Rzeczywisty wygląd może różnić się od przedstawionego na ilustracji.**



WAVE TTA to uniwersalny, konfigurowany komputerowo przetwornik sygnału i przełącznik wartości granicznych. To separator, nadajnik, linearyzator i przełącznik wartości granicznych w jednym module.

TTA stanowi niepowtarzalne połączenie najlepszych cech i nadzwyczajnych możliwości konfiguracyjnych. TTA pracuje precyzyjnie i stabilnie w szerokim zakresie temperatur otoczenia i napięcia ze wszystkimi znanymi typami czujników.

- Uniwersalne sygnały wejściowe: sygnały temperatury jak np. termometry oporowe, termoelementy oraz potencjometry, generatory częstotliwości i sygnały napięcia DC i prądu
- Wejście zasilane z pętli prądowej lub pasywne
- Zasilanie szerokozakresowe 18...264 V AC / DC
- Linearyzacja definiowana przez użytkownika
- Wejścia i wyjścia są konfigurowane komputerowo
- Połączone wyjście analogowe i przekaźnikowe
- Zakres temperatury otoczenia -40 °C ...70 °C

Do podłączenia komputera używa się interfejsu USB CBX100 USB.

WAS/WAZ6 TTA jest opcjonalnie oferowany także z certyfikatem ATEX Zone2 i UL C1D2.

## Ogólne dane zamówieniowe

Wykonanie	Wejście : EX, Uniwersalny U, I, R,9, Wyjście : I/U Uniwersalny, 2 x przekaźniki
Nr zam.	<a href="#">8964320000</a>
Typ	WAZ6 TTA EX
GTIN (EAN)	4032248782284
Ilość	1 Szt.

## WAZ6 TTA EX

Weidmüller Interface GmbH &amp; Co. KG

Klingenbergstraße 26

D-32758 Detmold

Germany

www.weidmueller.com

## Dane techniczne

## Wymiary i ciężary

Długość	100 mm	Długość (cale)	3,937 inch
Głębokość	112,4 mm	Głębokość (cale)	4,425 inch
Masa netto	280 g	Szerokość	45 mm
Szerokość (cale)	1,772 inch		

## Temperatury

Temperatura magazynowania	-40 °C...85 °C	Temperatura eksploatacyjna	-40 °C...70 °C
Wilgotność	5...95 % bez obroszenia		

## Prawdopodobieństwo usterki

MTTF	138 Lat
------	---------

## Zgodność produktu z wymogami środowiska naturalnego

REACH SVHC	Lead 7439-92-1
------------	----------------

## Wejście

Częstotliwość wejściowa	regulowany, 2 Hz - 100 kHz	Potencjometr	10...50 Ω, 50...100 Ω, 100...200 Ω, 200...400 Ω, 400...800 Ω, 800 Ω...2 kΩ, 2...6.5 kΩ, 6.5...100 Ω
Prąd wejściowy	-20...50 mA (min. różnica 0,4 mA)	czujnik	termoelementy: B, E, J, K, L, N, R, S, T (IEC 60584), PT100, PT1000, (EN 60571) Ni100, Ni1000, (JIS1604), Cu10, Cu25, Cu50, Cu100 (DIN 43760) 2-/3-/4-przewodowy
liczba wejść	1	napięcie wejściowe	-200...500 mV (min. przedział 4 mV), -20...50 V DC (min. przedział 0,5 V)
rezystancja	10 Ω...5 kΩ	zakres wejściowy temperatury	konfigurowalny, B: +100...+1820 °C, E: -270...+1000 °C, J: -270...+1200 °C, K: -150...+1372 °C, L: +100...+900 °C, N: -180...+1300 °C, R: -50...+1768 °C, S: -50...+1768 °C, T: -270...+400 °C, U: -200...+600 °C, Zdefiniowane przez użytkownika
zasilanie czujnika	24 V DC / 22 mA		

## Wyjście (cyfrowe)

Liczba wyjść cyfrowych	2	Napięcie łączeniowe AC, max.	250 V
Typ	2 x 1 zestyki przełączne (złożony elektrolitycznie), Alarmy procesowe (4x) z histerezą, z opóźnieniem alarmu (konfigurowalnym) 0...180 s	prąd trwały	2 A

## WAZ6 TTA EX

Weidmüller Interface GmbH &amp; Co. KG

Klingenbergstraße 26

D-32758 Detmold

Germany

www.weidmueller.com

## Dane techniczne

## Wyjście (analogowe)

Liczba wyjść analogowych	1	Napięcie na oporze obciążenia	> 10 kΩ @ 0...10 V / > 20 kΩ @ -10...+10 V
Napięcie wyjściowe	ustawiane między -10...+10 V (min. przedział 2,5 V)	Prąd na oporze obciążenia	< 700 Ω
Prąd wyjściowy	regulacja pomiędzy 0...20 mA (min. rozpiętość 5 mA)	Wyjście sygnału	bezpośrednie lub odwrócone
funkcja transmisji	liniowo, $x^{1/2}$ , $x^{3/2}$ , $x^{5/2}$ lub def. przez użytkownika krzywa (101 punktów)		

## Informacje ogólne

Czas odpowiedzi skokowej	50 ms...1 s (RTD, mV wejścia), 110 ms...1 s (V, mA wejścia)	Konfiguracja	przez bezpłatne oprogramowanie Windows, TTA Set Software
Rodzaj przyłącza	złącze sprężynowe	Współczynnik temperaturowy	< 0,1 % / K (DC, RTD); < 0,1 % FSR / K + CJ błąd 0,07 °C/K (termoelementy)
Zasilanie	24...240 V AC/DC; 24...36 V AC / 24...50 V DC (ATEX strefa 2)	dokładność	< 0,1 % przedziału (DC, RTD); 0,2 % przedziału (lub 1 °C) + błąd CJ
pobór mocy	< 3,5 W		

## Koordynacja izolacji

Kategoria przepięciowa	III	Napięcie izolacji	2,5 kV
Normy EMV	EN 55011, EN 61000-6	Stopień zanieczyszczenia	2
napięcie nominalne	300 V	odstęp izolacyjny powietrzny i powierzchniowy	≥ 5,5 mm (1 mm wejście / wyjście)
udarowe napięcie wytrzymałwane	6 kV		

## dane dla zastosowań w strefach zagrożenia wybuchem (ATEX)

Oznakowanie II 3 G Ex nA nC IIC T4 Gc

## Dane przyłączeniowe

Rodzaj przyłącza	złącze sprężynowe	Długość usunięcia izolacji przyłącza pomiarowego	7 mm
Zakres zacisków przyłącza pomiarowego	2,5 mm <sup>2</sup>	Zakres zaciskania, min.	0,5 mm <sup>2</sup>
Zakres zaciskania, maks.	2,5 mm <sup>2</sup>		

## Klasyfikacje

ETIM 6.0	EC002653	ETIM 7.0	EC002653
ECLASS 9.0	27-21-01-20	ECLASS 9.1	27-21-01-90
ECLASS 10.0	27-21-01-20	ECLASS 11.0	27-21-01-20

## WAZ6 TTA EX

Weidmüller Interface GmbH &amp; Co. KG

Klingenbergstraße 26

D-32758 Detmold

Germany

www.weidmueller.com

## Dane techniczne

## Karty specyfikacji przetargowych

Długa specyfikacja

**Uniwersalny rozłączny przetwornik pomiarowy i przełącznik wartości granicznych, konfiguracja komputerowa**

**Uniwersalny rozłączny przetwornik pomiarowy i przełącznik wartości granicznych szerokości 45 mm z zewnętrznym zasilaniem napięcia i czujników**

**, do transmisji i separacji analogowych prądów DC**

**-20...50 mA, napięć**

**-200...500 mV/**

**-20...50 V, 2-/3-/4-**

**przewodowych RTD, rezystorów,**

**termoelementów wg**

**IEC 584 i częstotliwości**

**do 100 kHz( 2- /**

**3- przewodowych**

**czujników).**

**Po stronie wyjścia**

**dostępne są dwa**

**wyjścia przełączające**

**(styk przemienny)**

**do komunikatów**

**alarmowych**

**i analogowe wyjścia**

**napięcia DC (-10...+10**

**V) i prądu (0...20 mA)**

**Moduł jest**

**konfigurowany**

**komputerowo**

**specyficznym**

**narzędziem**

**programującym TTA-**

**Set.**

**Obudowa szeregowa**

**do montażu na szynie**

**nośnej TS35**

**Wymiary: dł/szer/wys**

**100/ 45/ 112,4 mm**

**Złącza śrubowe /**

**przekrój znamionowy**

**1,5 mm<sup>2</sup>**

**Stopień ochrony: IP**

**20**

**Wejście**

**-20...50**

**mA**

**-200...500 mV / -10...**

**+10 V**

**PT100, PT1000,**

**Ni100, Ni1000,**

**Cu10/25/50/100**

**2-/3-/4- przewodowy**

**rezystor 10 Ohm...5**

**kOhm/ potencjometr**

**100 Ohm...100 kOhm**

Krótka specyfikacja

## WAZ6 TTA EX

Weidmüller Interface GmbH &amp; Co. KG

Klingenbergstraße 26

D-32758 Detmold

Germany

www.weidmueller.com

## Dane techniczne

## Ważna informacja

## Informacje produktowe

WAVE TTA to uniwersalny, konfigurowany komputerowo przetwornik sygnału i przełącznik wartości granicznych. To separator, nadajnik, linearyzator i przełącznik wartości granicznych w jednym module. TTA stanowi niepowtarzalne połączenie najlepszych cech i nadzwyczajnych możliwości konfiguracyjnych. TTA pracuje precyzyjnie i stabilnie w szerokim zakresie temperatur otoczenia i napięcia ze wszystkimi znanymi typami czujników.

- Uniwersalne sygnały wejściowe: sygnały temperatury jak np. termometry oporowe, termoelementy oraz potencjometry, generatory częstotliwości i sygnały napięcia DC i prądu
- Wejście zasilane z pętli prądowej lub pasywne
- Zasilanie szerokozakresowe 18...264 V AC / DC
- Linearyzacja definiowana przez użytkownika
- Wejścia i wyjścia są konfigurowane komputerowo
- Połączone wyjście analogowe i przekaźnikowe
- Zakres temperatury otoczenia -40 °C ...70 °C

Do podłączenia komputera używa się interfejsu USB CBX100 USB.

WAS/WAZ6 TTA jest opcjonalnie oferowany także z certyfikatem ATEX Zone2 i UL C1D2.

## Dopuszczenia

## Dopuszczenia



ROHS	Zgodny
UL File Number Search	E141197

## Pobieranie

Dopuszczenie/Certyfikat/Deklaracja zgodności	<a href="#">ATEX certification</a> <a href="#">DNV GL Certificate</a> <a href="#">Declaration of Conformity</a>
Dane projektowe	<a href="#">EPLAN, WSCAD</a>
Oprogramowanie	<a href="#">Install_TTASet_V107.zip</a>
Dokumentacja użytkownika	<a href="#">Manual english, deutsch, france</a> <a href="#">Instruction sheet</a>

## WAZ6 TTA EX

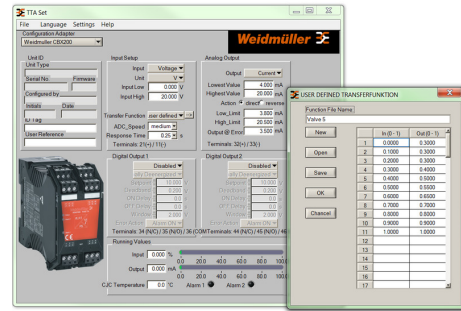
**Weidmüller Interface GmbH & Co. KG**  
 Klingenbergstraße 26  
 D-32758 Detmold  
 Germany

## Rysunki

www.weidmueller.com



Screenshot of TTA Set software

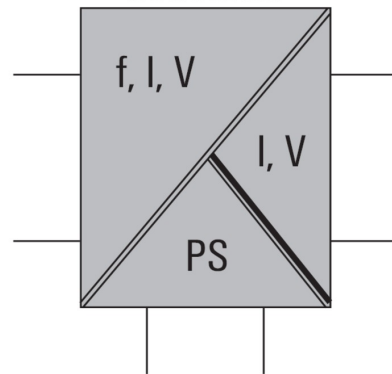


example of user defined transfer function for assigning customized output values

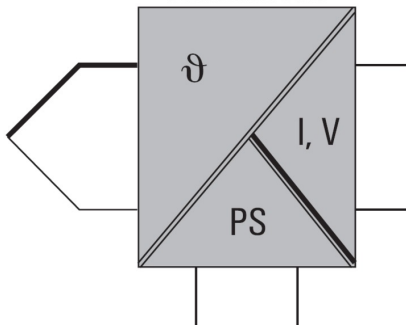


connection to your PC

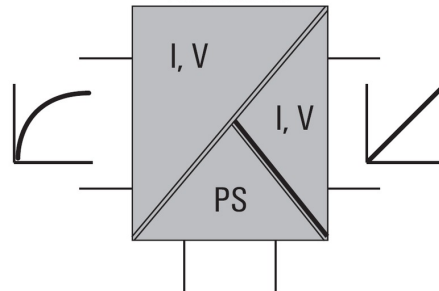
### Converter



### Transmitter



### Lineariser



**WAZ6 TTA EX**

**Weidmüller Interface GmbH & Co. KG**  
 Klingenbergstraße 26  
 D-32758 Detmold  
 Germany

www.weidmueller.com

**Rysunki**

Rzeczywisty wygląd może różnić się od przedstawionego na ilustracji.

