

**WAZ6 TTA EX****Weidmüller Interface GmbH & Co. KG**

Klingenbergstraße 26

D-32758 Detmold

Germany

www.weidmueller.com

**Подобно иллюстрации**

WAS/WAZ6 TTA – это универсальный преобразователь сигнала и максимальный выключатель, конфигурируемый с ПК. Это разделитель, датчик, линейаризатор и максимальный выключатель в одном модуле.

Сочетание наилучших свойств и чрезвычайно широкой возможности конфигурирования делает TTA уникальным устройством.

TTA точно и стабильно работает со всеми стандартными типами датчиков в широком диапазоне окружающих температур и напряжений.

- Универсальные входные сигналы: сигналы температуры, например, от термометров сопротивления и термопар, а также от потенциометров, датчиков частоты и сигналов по напряжению и току DC
- Вход с питанием от токовой петли или пассивный
- Напряжение питания широкого диапазона 18...264 В AC/DC
- Заданная пользователем линейаризация
- Входы и выходы конфигурируются с ПК
- Аналоговый и релейный выход в комбинации
- Диапазон окружающей температуры -40...70 °C

Присоединение к ПК осуществляется через USB-интерфейс CBX200.

WAS/WAZ6 TTA опционально предлагается также с сертификатом ATEX зона 2 и UL C1D2.

**Основные данные для заказа**

Исполнение	Вход : EX, универсальный U, I, R, S, Выход : I/U универсальный, 2 x реле
Номер для заказа	<a href="#">8964320000</a>
Тип	WAZ6 TTA EX
GTIN (EAN)	4032248782284
Кол.	1 Шт.

## WAZ6 TTA EX

Weidmüller Interface GmbH &amp; Co. KG

Klingenbergstraße 26

D-32758 Detmold

Germany

www.weidmueller.com

## Технические данные

## Размеры и массы

Глубина	112,4 мм	Глубина (дюймов)	4,425 inch
Длина	100 мм	Длина (в дюймах)	3,937 inch
Масса нетто	280 g	Ширина	45 мм
Ширина (в дюймах)	1,772 inch		

## Температуры

Температура хранения	-40 °C...85 °C	Рабочая температура	-40 °C...70 °C
Влажность	5...95 % без появления конденсата		

## Вероятность сбоя

MTTF	138 Годы
------	----------

## Экологическое соответствие изделия

REACH SVHC	Lead 7439-92-1
------------	----------------

## Вход

Входной ток	Датчик	Термопары: В, Е, J, К, L, N, R, S, Т (IEC 60584), PT100, PT1000, (EN 60571) Ni100, Ni1000, (JIS1604), Cu10, Cu25, Cu50, Cu100 (DIN 43760) 2-/3-/4-проводной
Количество входов	Напряжение	-20...500 мВ (мин. шаг 4 мВ), -20...50 В DC (мин. шаг 0,5 В)
Питание датчика	Потенциометр	10...50 Ω, 50...100 Ω, 100...200 Ω, 200...400 Ω, 400...800 Ω, 800 Ω...2 кΩ, 2...6,5 кΩ, 6,5...100 Ω
Сопrotивление	Температура в области входа	конфигурируется, В: +100...+1820 °C, Е: -270...+1000 °C, J: -270...+1200 °C, К: -150...+1372 °C, L: +100...+900 °C, N: -180...+1300 °C, R: -50...+1768 °C, S: -50...+1768 °C, T: -270...+400 °C, U: -200...+600 °C, Задается пользователем
Частота на входе, макс.		10 Ω...5 кΩ
		регулируемый, 2 Hz...100 kHz

## WAZ6 TTA EX

Weidmüller Interface GmbH &amp; Co. KG

Klingenbergstraße 26

D-32758 Detmold

Germany

www.weidmueller.com

## Технические данные

## Вывод (цифровой)

Макс. коммутируемое напряжение, AC	250 V	Тип	2 x 1 перекидной контакт (твердое золочение), Тревожные оповещения технологического процесса (4) с гистерезисом, с задержкой аварийного сигнала (возможность конфигурирования) 0...180 с
Ток	2 A	Цифровые выходы	2

## Вывод (аналоговый)

Вывод сигнала	прямой или инвертированный	Выходное напряжение	регулируется в диапазоне -10...+10 В (мин. шаг 2,5 В)
Выходной ток	регулируется в диапазоне 0...20 мА (мин. шаг 5 мА)	Количество аналоговых выходов	1
Напряжение нагрузки сопротивления	> 10 кОм @ 0...10 В / > 20 кОм @ -10...+10 В	Ток нагрузки сопротивления	< 700 Ом
Функция передачи	линейный, $x^{1/2}$ , $x^{3/2}$ , $x^{5/2}$ или задается пользователем Кривая (101 точек)		

## Общие данные

Вид соединения	Пружинное соединение	Время переходного процесса	50 мс...1 с (входы - термометр сопротивления, мВ), 110 мс...1 с (входы - В, мА)
Конфигурация	через бесплатное ПО для Windows, Программное обеспечение TTA-Set	Напряжение питания	24...240 В AC/DC; 24...36 В AC/24...50 В DC (ATEX зона 2)
Потребляемая мощность	< 3,5 Вт	Температурный коэффициент	< 0,1 %/K (DC, RTD); < 0,1 % FSR/K + CJ погрешность 0,07 °C/K (термопары)
Точность	< 0,1 % шаг (DC, термометр сопротивления); 0,2 % шага (или 1 °C) + CJ ошибка		

## Соответствие стандартам по изоляции

Воздушный зазор и путь тока утечки	$\geq 5,5$ мм (1 мм вход/выход)	Импульсное перенапряжение, до	6 кВ
Категория перенапряжения	III	Напряжение развязки	2,5 кВ
Нормы по ЭМС	EN 55011, EN 61000-6	Расчетное напряжение	300 В
Степень загрязнения	2		

## Данные для применения в зоне Ex (ATEX)

Обозначение II 3 G Ex nA nC IIC T4 Gc

## WAZ6 TTA EX

**Weidmüller Interface GmbH & Co. KG**  
 Klingenbergstraße 26  
 D-32758 Detmold  
 Germany

[www.weidmueller.com](http://www.weidmueller.com)

## Технические данные

## Размеры

Вид соединения	Пружинное соединение	Длина снятия изоляции Измерительное соединение	7 мм
Диапазон размеров зажимаемых проводников, измерительное соединение,	2,5 mm <sup>2</sup>	Диапазон зажима, мин.	0,5 mm <sup>2</sup>
Диапазон зажима, макс.	2,5 mm <sup>2</sup>		

## Классификации

ETIM 6.0	EC002653	ETIM 7.0	EC002653
ECLASS 9.0	27-21-01-20	ECLASS 9.1	27-21-01-90
ECLASS 10.0	27-21-01-20	ECLASS 11.0	27-21-01-20

## WAZ6 TTA EX

Weidmüller Interface GmbH & Co. KG  
Klingenbergstraße 26  
D-32758 Detmold  
Germany

www.weidmueller.com

## Технические данные

## Тендерные спецификации

Подробная спецификация

Краткая спецификация

**Универсальный измерительный преобразователь с гальванической развязкой и максимальный выключатель для применения во взрывоопасной зоне Ex-зона 2, с возможностью конфигурирования при помощи ПК**  
**Универсальный измерительный преобразователь с гальванической развязкой и максимальный выключатель - с монтажной шириной 45 мм, с внешним электропитанием и питанием датчика, для передачи и развязки аналоговых DC-сигналов по току -20...50 мА, напряжению -200...500 мВ/ -20...50 В, сигналов 2-/3-/4-проводных термосопротивлений RTD, сопротивлений, термопар согласно IEC 584 и частот до 100 кГц (2- / 3-проводные датчики).**  
**На выходной стороне предоставляются два коммутируемых выхода (перекидной контакт) для аварийной сигнализации, аналоговые DC- выходы по напряжению (-10...+10 В) и току (0...20 мА).**  
**Предусмотрена возможность конфигурирования модуля при помощи ПК, используя фирменное ПО TTA-Set.**  
**Корпус для установки в ряд на монтажную рейку TS35**  
**Размеры: Д/Ш/В 100/45/ 112,4 мм**  
**Технология пружинного соединения / номинальная площадь поперечного сечения 1,5 мм<sup>2</sup>**

Дата создания 11 апреля 2021 г. **Статья 040551: IP 20**

Статус каталога 12.03.2021 / Право на внесение технических изменений сохранено.

**WAZ6 TTA EX**

**Weidmüller Interface GmbH & Co. KG**  
 Klingenbergstraße 26  
 D-32758 Detmold  
 Germany

www.weidmueller.com

**Технические данные****Важное примечание**

## Сведения об изделии

WAS/WAZ6 TTA – это универсальный преобразователь сигнала и максимальный выключатель, конфигурируемый с ПК. Это разделитель, датчик, линеаризатор и максимальный выключатель в одном модуле. Сочетание наилучших свойств и чрезвычайно широкой возможности конфигурирования делает TTA уникальным устройством. TTA точно и стабильно работает со всеми стандартными типами датчиков в широком диапазоне окружающих температур и напряжений.

- Универсальные входные сигналы: сигналы температуры, например, от термометров сопротивления и термопар, а также от потенциометров, датчиков частоты и сигналов по напряжению и току DC
- Вход с питанием от токовой петли или пассивный
- Напряжение питания широкого диапазона 18...264 В AC/DC
- Заданная пользователем линеаризация
- Входы и выходы конфигурируются с ПК
- Аналоговый и релейный выход в комбинации
- Диапазон окружающей температуры -40...70 °C

Присоединение к ПК осуществляется через USB-интерфейс CBX200.

WAS/WAZ6 TTA опционально предлагается также с сертификатом ATEX зона 2 и UL C1D2.

**Сертификаты**

## Сертификаты



ROHS	Соответствовать
UL File Number Search	E141197

**Загрузки**

Одобрение / сертификат / документ о соответствии	<a href="#">ATEX certification</a> <a href="#">DNV GL Certificate</a> <a href="#">Declaration of Conformity</a>
Технические данные	<a href="#">EPLAN, WSCAD</a>
Программное обеспечение	<a href="#">Install_TTASet_V107.zip</a>
Пользовательская документация	<a href="#">Manual_english, deutsch, france</a> <a href="#">Instruction sheet</a>

WAZ6 TTA EX

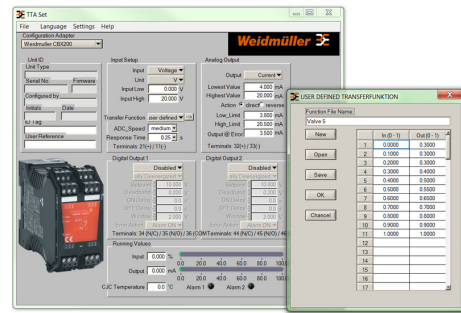
Weidmüller Interface GmbH & Co. KG  
 Klingenbergstraße 26  
 D-32758 Detmold  
 Germany

www.weidmueller.com

Изображения



Screenshot of TTA Set software

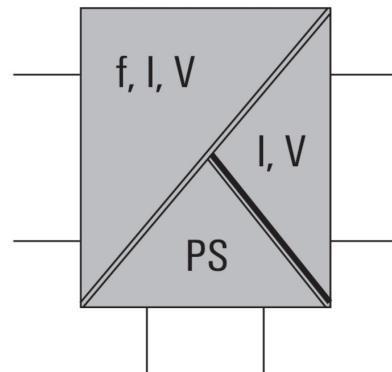


example of user defined transfer function for assigning customized output values

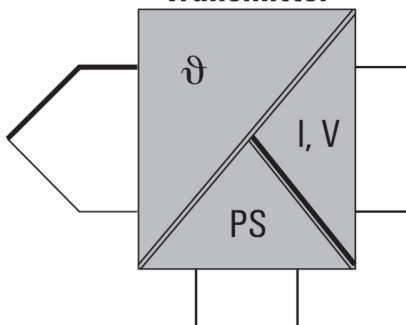


connection to your PC

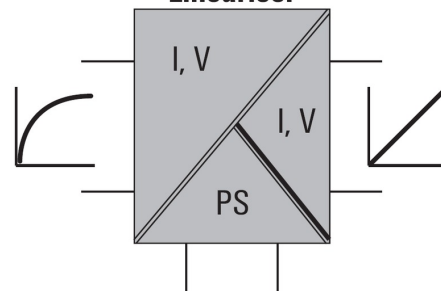
Converter



Transmitter



Lineariser



**WAZ6 TTA EX**

**Weidmüller Interface GmbH & Co. KG**  
 Klingenbergstraße 26  
 D-32758 Detmold  
 Germany

www.weidmueller.com

**Изображения**

**Подобно иллюстрации**

