

## ACT20C-CML-10-AO-RC-S

**Weidmüller Interface GmbH & Co. KG**  
 Klingenbergstraße 26  
 D-32758 Detmold  
 Germany

www.weidmueller.com

### Produktbild



Die ACT20C-Serie wurde speziell für Anwendungen mit kontinuierlichen Prozessen entwickelt. Sie ermöglicht die kontinuierliche Überwachung von Diagnose-, Geräte- und Prozessinformationen („Condition Monitoring“). Mehrere ACT20C-Komponenten bilden eine Station, welche aus einem ACT20C-Ethernet-Gateway, kommunikativen ACT20C-Signalwandlern sowie einer ACT20C-Busabschlussklemme besteht.

### Allgemeine Bestelldaten

Ausführung	Strommesswandler, Eingang : 0...5/10 A, Ausgang : 0(4)-20 mA, 0-10 V, Relais
Best.-Nr.	<a href="#">2044840000</a>
Typ	ACT20C-CML-10-AO-RC-S
GTIN (EAN)	4050118409826
VPE	1 Stück

Erstellungs-Datum 4. April 2021 15:00:34 MESZ

Katalogstand 12.03.2021 / Technische Änderungen vorbehalten

## ACT20C-CML-10-AO-RC-S

**Weidmüller Interface GmbH & Co. KG**  
 Klingenbergstraße 26  
 D-32758 Detmold  
 Germany

www.weidmueller.com

## Technische Daten

### Abmessungen und Gewichte

Breite	17,5 mm	Breite (inch)	0,689 inch
Höhe	117,2 mm	Höhe (inch)	4,614 inch
Nettogewicht	134 g	Tiefe	113,6 mm
Tiefe (inch)	4,472 inch		

### Temperaturen

Lagertemperatur	-40 °C...85 °C	Feuchtigkeit	5...95 % keine Betauung
-----------------	----------------	--------------	-------------------------

### Ausfallwahrscheinlichkeit

MTTF	130 Years
------	-----------

### Umweltanforderungen

REACH SVHC	Lead 7439-92-1
------------	----------------

### Eingang

Eingangsfrequenz	AC: 15...400 Hz (true root mean square), AC: 50 Hz (arithmetic average)	Eingangsmessbereich	konfigurierbar, 0...1/5/10 A AC (RMS) or DC
Eingangssignal	Stromführendes Kabel an den Klemmen anschließbar		

### Ausgang (Digital)

Nennschaltstrom	2 A	Schaltspannung AC, max.	250 V
Schaltspannung DC, max.	24 V	Typ	Relais, 1 Wechsler, Prozessalarme (4-fach) mit Hysterese, mit Alarmverzögerung (konfigurierbar) 0...180 s

### Ausgang (Analog)

Ausgangsspannung	einstellbar, 0...10 V, 2...10 V, 0...5 V, 1...5 V, -5...+5 V, -10...+10 V	Ausgangsstrom	einstellbar, 0...20 mA, 4...20 mA, -20...+20 mA
Lastwiderstand Spannung	≥ 10 kΩ	Lastwiderstand Strom	≤ 600 Ω
Typ	Spannungs- und Stromausgang (konfigurierbar)		

## ACT20C-CML-10-AO-RC-S

**Weidmüller Interface GmbH & Co. KG**

Klingenbergstraße 26

D-32758 Detmold

Germany

www.weidmueller.com

## Technische Daten

### Allgemeine Angaben

Anschlussart	Schraubanschluss	Galvanische Trennung	4-Wege-Trenner, zwischen Eingang / Ausgang / Versorgung / Relais
Genauigkeit	$\leq \pm 0.3 \% @ 1 \text{ A} / 5 \text{ A}, \leq \pm 0.6 \% @ 10 \text{ A}$	Konfiguration	von Schwellwert (Über-/ Unterstrom), Verzögerung und Hysterese, über Gateway (ACT20C-GTW-100-MTCP-S), mit FDT/DTM Software
Leistungsaufnahme, max.	2,2 W	Sprungantwortzeit	$\leq 300 \text{ ms (RMS)}, \leq 60 \text{ ms (AA)}$
Temperaturkoeffizient	$\leq \pm 100 \text{ ppm/K @ } -25 \dots +55 \text{ }^\circ\text{C}, \leq \pm 200 \text{ ppm/K @ } +55 \dots +70 \text{ }^\circ\text{C}$	Tragschiene	TS 35
Versorgungsspannung	24 V DC $\pm 30 \%$		

### Isolationskoordination

Bemessungsspannung	300 V AC <sub>rms</sub>	EMV-Normen	IEC 61326-1, IEC 61010-2-201
Galvanische Trennung	4-Wege-Trenner, zwischen Eingang / Ausgang / Versorgung / Relais	Prüfspannung	4 kV
Stehstoßspannung	6 kV (1,2/50 $\mu\text{s}$ )	Verschmutzungsgrad	2
Überspannungskategorie	III		

### Anschlussdaten

Anschlussart	Schraubanschluss	Anzugsdrehmoment, min.	0,5 Nm
Anzugsdrehmoment, max.	3,5 Lb In	Klemmbereich, Bemessungsanschluss	1,5 mm <sup>2</sup>
Klemmbereich, min.	0,5 mm <sup>2</sup>	Klemmbereich, max.	2,5 mm <sup>2</sup>
Leiteranschlussquerschnitt AWG, min.	AWG 30	Leiteranschlussquerschnitt AWG, max.	AWG 14
Leiteranschlussquerschnitt, eindrätig, min.	0,5 mm <sup>2</sup>	Leiteranschlussquerschnitt, eindrätig, max.	2,5 mm <sup>2</sup>

### Klassifikationen

ETIM 6.0	EC002475	ETIM 7.0	EC002475
ECLASS 9.0	27-21-01-23	ECLASS 9.1	27-21-01-23
ECLASS 10.0	27-21-01-23	ECLASS 11.0	27-21-01-23

### Zulassungen

Zulassungen			
ROHS	Konform		
UL File Number Search	E141197		

## ACT20C-CML-10-AO-RC-S

**Weidmüller Interface GmbH & Co. KG**  
Klingenbergstraße 26  
D-32758 Detmold  
Germany

[www.weidmueller.com](http://www.weidmueller.com)

## Technische Daten

### Downloads

Zulassung / Zertifikat / Konformitätsdokument	<a href="#">Declaration of Conformity</a>
Engineering-Daten	<a href="#">STEP</a>
Software	<a href="#">WI-Manager, DTM-Library for online installation V.1.2.2</a>
Anwenderdokumentation	<a href="#">Instruction sheet</a> <a href="#">Manual</a>

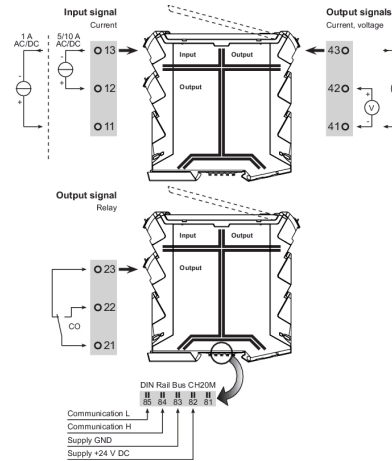
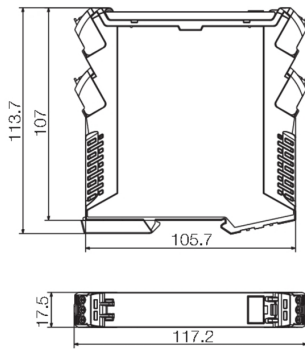
## ACT20C-CML-10-AO-RC-S

**Weidmüller Interface GmbH & Co. KG**  
 Klingenbergstraße 26  
 D-32758 Detmold  
 Germany

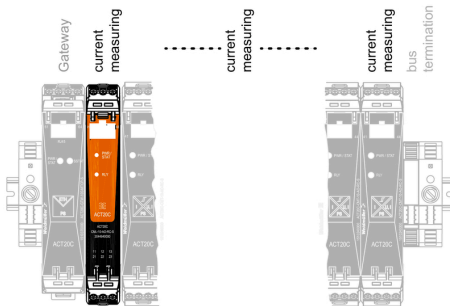
www.weidmueller.com

# Zeichnungen

## Maßzeichnung



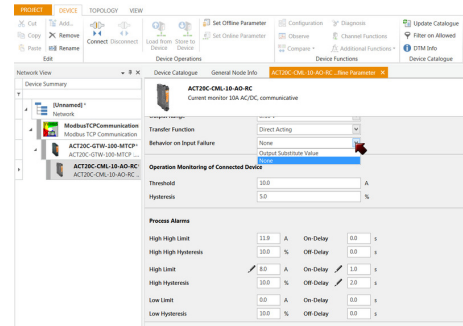
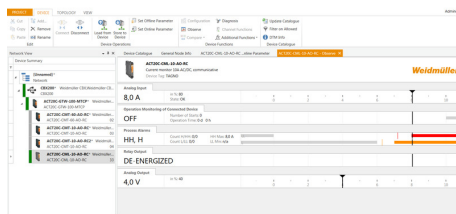
ACT20C-CML-10-AO-RC-S is part of the ACT20C-Station



## Configuration

User address	DIP switch S1					
	1	2	3	4	5	6
2		■				
3	■		■			
4				■		
5		■				
6			■	■		
7	■	■	■			
8					■	
...						
16						■
...						
32						■
33	■					■

■ = ON



## ACT20C-CML-10-AO-RC-S

**Weidmüller Interface GmbH & Co. KG**  
Klingenbergstraße 26  
D-32758 Detmold  
Germany

## Zeichnungen

www.weidmueller.com

