

**ACT20X-SDI-HDO-L-P****Weidmüller Interface GmbH & Co. KG**

Klingenbergstraße 26

D-32758 Detmold

Germany

www.weidmueller.com

**Изображение изделия,  
Подобно иллюстрации**

Модули управления клапанами ACT20X-SDI-HDO/2SDI-2HDO управляются с входной стороны с помощью коммутирующих сигналов (NPN, PNP) из безопасной области и предоставляют цифровые выходы для коммутации исполнительных механизмов (электромагнитных клапанов, датчиков аварийной сигнализации) во взрывоопасной зоне Ex O.

Выходной ток ограничен в зависимости от модуля для групп взрывозащиты по энергии поджига IIC/IIB до 35 мА

или 60 мА (только один канал). Встроенные контакты аварийной сигнализации при неисправности выдают сообщение о состоянии, которое позволяет произвести быструю идентификацию ошибки и, следовательно, повышает эксплуатационную готовность установки.

Устанавливаемые на монтажную рейку коммутирующие усилители с гальванической развязкой, по выбору, поставляются в одно- или двухканальном исполнении. Устройства, требующие всего 11 мм на рейке, занимают совсем немного места в распределительном шкафу.

**Основные данные для заказа**

Исполнение	EX-преобразователь сигналов, Безоп. вход: реле, Выход Ex: оптомодуль, 1-канальн., Выходной ток : max. 35 мА
Номер для заказа	<a href="#">2456110000</a>
Тип	ACT20X-SDI-HDO-L-P
GTIN (EAN)	4050118471502
Кол.	1 Шт.

## ACT20X-SDI-HDO-L-P

Weidmüller Interface GmbH & Co. KG  
Klingenbergstraße 26  
D-32758 Detmold  
Germany

www.weidmueller.com

## Технические данные

## Размеры и массы

Высота	127,1 мм	Высота (в дюймах)	5,004 inch
Глубина	113,6 мм	Глубина (дюймов)	4,472 inch
Масса нетто	170 g	Ширина	22,5 мм
Ширина (в дюймах)	0,886 inch		

## Температуры

Температура хранения	-20 °C...85 °C	Рабочая температура	-20 °C...60 °C
Влажность	0...95 % (без появления конденсата)		

## Вероятность сбоя

SIL PAPER	SIL certificate	SIL согласно IEC 61508	2
MTBF	175 Years		

## Экологическое соответствие изделия

REACH SVHC	Lead 7439-92-1		
------------	----------------	--	--

## Вход

Входное сопротивление, напряжение	3,5 кОм	Количество входов	1
Напряжение	≤ 28 V DC, Trigger level low: ≤ 2.0 V DC (NPN), ≤ 8.0 V DC (PNP), Trigger level high: ≥ 4.0 V DC (NPN), ≥ 10.0 V DC (PNP)	Тип	NPN-, PNP-транзистор, коммутационный сигнал [input safe-side valve component]

## Выход

Выходной ток	max. 35 mA	Выходные значения	в зависимости от назначения клеммы
Пulsация (Токовая петля)	< 40 mV <sub>eff</sub>	Тип	искробезопасная схема, цифровой, выход = вход, прямой или инверсный (возможность конфигурирования)

## Выходной сигнал

Непрерывный ток	≤ 0,5 A AC / 0,3 A DC (безопасная зона), ≤ 0,5 A AC / 1 A DC (зона 2)	Номинальное рабочее напряжение	≤ 125 В AC / 110 В DC (взрывозащитная область) ≤ 32 В AC / 32 В DC (Зона 2)
Тип	Реле состояния, 1 НЗ (без напряжения)	Уровень мощности	≤ 62.5 ВА / 32 Вт (защищенная зона) ≤ 16 ВА / 32 Вт (Зона 2)
Функция аварийной сигнализации	Отсутствует напряжение питания, Ошибка устройства		

## ACT20X-SDI-HDO-L-P

Weidmüller Interface GmbH & Co. KG  
Klingenbergstraße 26  
D-32758 Detmold  
Germany

www.weidmueller.com

## Технические данные

## Общая информация

Вид защиты	IP20	Вид соединения	PUSH IN
Влажность	0...95 % (без появления конденсата)	Время переходного процесса	10 мс
Конфигурация	с программным обеспечением FDT/DTM	Напряжение питания	19,2...31,2 В DC
Потребляемая мощность	≤ 1,9 Вт		

## Размер изоляции

Напряжение развязки	2 кВ, вход / выход / питание	Нормы по ЭМС	DIN EN 61326, NE 21
Расчетное напряжение	300 В		

## Данные для применения в зоне Ex (ATEX)

Место установки	Устройство установлено в безопасной зоне, зона 2	Мощность P <sub>0</sub>	≤ 0.77 Вт
Напряжение U <sub>0</sub>	28 V DC	Обозначение	II (1) G [Ex ia Ga] IIC/IIB/ IIA, II (1) D [Ex ia Da] IIIC, I (M1) [Ex ia Ma] I
Ток I <sub>0</sub>	≤ 110 mA		

## Основные технические данные по безопасности

Demand mode	High	Demand rate	1 000 s
Demand response time	< 10 ms (relay output)	Description of the "safe state"	de-energized (relay output)
Diagnostic test interval	10 s	Mean Time To Repair (MTTR)	24 h
Safe Failure Fraction (SFF)	91 %	T <sub>proof</sub>	5 Years
Total failure rate for dangerous detected failures (λ <sub>DD</sub> )	61 FIT	Total failure rate for dangerous undetected failures (λ <sub>DU</sub> )	43 FIT
Total failure rate for safe detected failures (λ <sub>SD</sub> )	0 FIT	Total failure rate for safe undetected failures (λ <sub>SU</sub> )	477 FIT
Вероятность отказа в час PFH	4.3 x 10 <sup>-8</sup> h <sup>-1</sup>	Категория безопасности	SIL 2
Отказоустойчивость оборудования (HFT)	0	Тип устройства	B

## Технические данные по безопасности - режим пониженного спроса

Average Probability of Failure on Demand (PFD <sub>avg</sub> )	2.73 x 10 <sup>-4</sup> (T <sub>proof</sub> = 1 year), 4.52 x 10 <sup>-4</sup> (T <sub>proof</sub> = 2 years), 9.89 x 10 <sup>-4</sup> (T <sub>proof</sub> = 5 years)
--	---

## ACT20X-SDI-HDO-L-P

Weidmüller Interface GmbH &amp; Co. KG

Klingenbergstraße 26

D-32758 Detmold

Germany

www.weidmueller.com

## Технические данные

## Размеры

Вид соединения	PUSH IN	Поперечное сечение подключаемого провода AWG, мин.	AWG 26
Поперечное сечение подключаемого провода AWG, макс.	AWG 14	Сечение подключаемого провода, одножильного, мин.	0,2 mm <sup>2</sup>
Сечение подключаемого проводника, однопроволочного, макс.	2,5 mm <sup>2</sup>	Сечение подсоединяемого провода, тонкий скрученный, мин.	0,2 mm <sup>2</sup>
Сечение подключаемого проводника, тонкопроволочного, макс.	2,5 mm <sup>2</sup>	Сечение соединения проводов, тонкий скрученный с кабельными наконечниками DIN 46228/4, мин.	0,2 mm <sup>2</sup>
Сечение соединения проводов, тонкий скрученный с кабельными наконечниками DIN 46228/4, макс.	2,5 mm <sup>2</sup>		

## Классификации

ETIM 6.0	EC002653	ETIM 7.0	EC002653
ECLASS 9.0	27-21-01-20	ECLASS 9.1	27-21-01-20
ECLASS 10.0	27-21-01-20	ECLASS 11.0	27-21-01-20

## Сертификаты

Сертификаты



ROHS	Соответствовать
UL File Number Search	E337701

## Загрузки

Одобрение / сертификат / документ о соответствии	<a href="#">Certification SIL</a> <a href="#">Certification DNV GL</a> <a href="#">Certification ATEX</a> <a href="#">Certification IECEx</a> <a href="#">Certification UL</a> <a href="#">Declaration of Conformity</a>
Технические данные	<a href="#">STEP</a>
Программное обеспечение	<a href="#">WI-Manager, DTM-Library for online installation V.1.2.2</a>
Пользовательская документация	<a href="#">Safety Manual for SIL application</a> <a href="#">Instruction sheet</a> <a href="#">Handbuch ACT20X- Serie, deutsch</a> <a href="#">Manual ACT20X- series, english</a>
Брошюра/каталог	<a href="#">Catalogues in PDF-format</a>

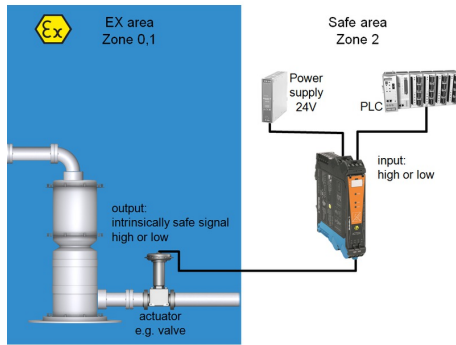
**ACT20X-SDI-HDO-L-P**

**Weidmüller Interface GmbH & Co. KG**  
 Klingenbergstraße 26  
 D-32758 Detmold  
 Germany

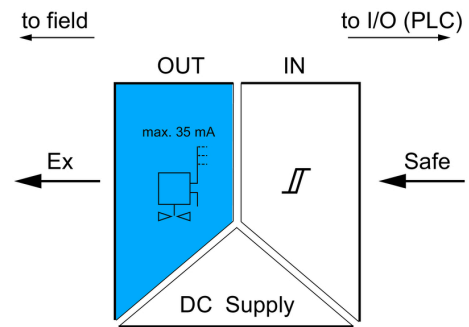
www.weidmueller.com

**Изображения**

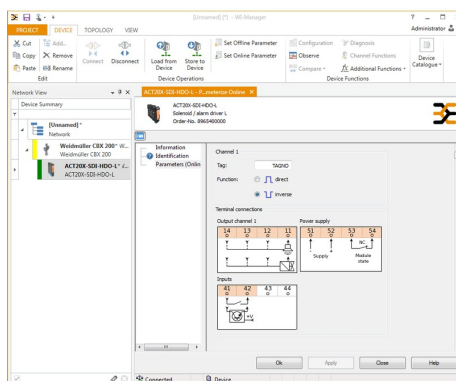
**Применение**



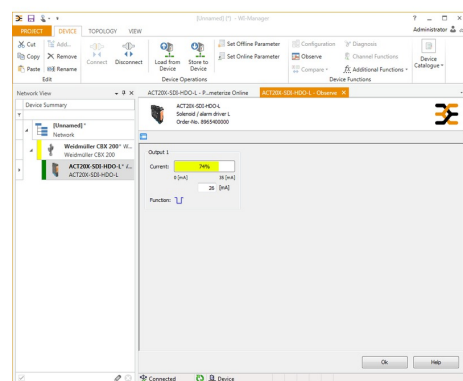
**Block diagram**



**Габаритный чертеж**



screenshot of setup configuration with FDT2 / DTM software



screenshot of "observe" with FDT2 / DTM software

**ACT20X-SDI-HDO-L-P**

**Weidmüller Interface GmbH & Co. KG**  
 Klingenbergstraße 26  
 D-32758 Detmold  
 Germany

www.weidmueller.com

**Изображения**

**Connection diagram**

