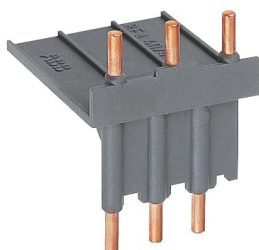


PRODUCT-DETAILS

BEA75/495

BEA75/495 Connecting Link



Общая информация

Тип расширенного изделия	BEA75/495
Идентификационный номер изделия	1SBN084106R1000
Европейский товарный код (EAN)	3471522199393
Описание в каталоге	BEA75/495 Connecting Link
Длинное описание	BEA75/495 Connecting Link

Ordering

Европейский товарный код (EAN)	3471522199393
Минимальный объем заказа	1 штука
Номер таможенного тарифа	85389099

Dimensions

Чистая ширина изделия	58 mm
Чистая высота изделия	28.9 mm
Чистая толщина изделия	82.5 mm
Чистый вес изделия	0.12 kg

Container Information

Package Level 1 Units	box 1 штука
Package Level 1 Width	80 mm
Package Level 1 Height	75 mm
Package Level 1 Depth / Length	80 mm
Package Level 1 Gross Weight	0.12 kg
Package Level 1 EAN	3471522199393

Environmental

Правила ограничения содержания вредных веществ. RoHS статус	Согласно Директиве EC 2002/95/EC от 18 августа 2005 г. и поправкам
---	--

Additional Information

Монтаж на контакторах	Manual Motor Starter MS495 and contactor A 50 or A 63 or A 75
Тип монтажа	Fixing: screws not supplied: 2xM6 for A 50, A 63 or A 75 / 2xM5 for MS495
Заказать несколько	1 штука
Основной тип изделия	Accessories for Block Contactors
Название изделия	Connecting Link
Подходит для	AX50 AX65 AX80
Тип клемм	Клеммы с винтовым зажимом

Certificates and Declarations (Document Number)

Технические данные	1SBC100122C0202_Ch04
Декларация о соответствии - CE	NoDecNee
Сертификат ГОСТ	GOST_POCCFRME77B07175
Инструкции и руководства	FPTC407779P0001
Сертификат RINA	RINA_ELE172319XG001

Classifications

ETIM 4	EC002498 - Accessories for low-voltage switch technology
ETIM 5	EC002498 - Accessories for low-voltage switch technology
ETIM 6	EC002498 - Accessories for low-voltage switch technology
ETIM 7	EC002498 - Accessories for low-voltage switch technology
Универсальная стандартная классификация товаров и услуг (UNSPSC)	39120000
WEEE Category	5. Small Equipment (No External Dimension More Than 50 cm)

Категории

[Низковольтное оборудование](#) → [Пускорегулирующая аппаратура](#) → [Контакты](#) → [Block Contactors Accessories](#)

