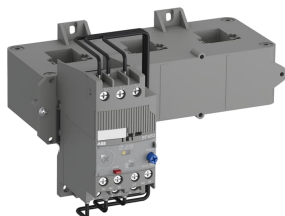


PRODUCT-DETAILS

EF460-500

EF460-500 Electronic Overload Relay



Общая информация

Тип расширенного изделия	EF460-500
Идентификационный номер изделия	1SAX721001R1101
Европейский товарный код (EAN)	4013614487415
Описание в каталоге	EF460-500 Electronic Overload Relay

Длинное описание

The EF460-500 is a self-supplied electronic overload relay, which means no extra external supply is needed. It offers reliable and fast protection for motors in the event of overload or phase failure. Easy to use like a thermal overload relay and compatible with standard motor applications, the electronic overload relay is convincing, above all, due to its wide setting range, high accuracy, high operational temperature range and the possibility to select a trip class (10E, 20E, 30E). Further features are the temperature compensation, trip contact (NC), signal contact (NO), automatic- or manual reset selectable, trip-free mechanism, STOP- and Test function and a trip indication. The overload relays are connected directly to the contactors. The EF460 and EF750 have ATEX and IECEx certification 1)

1) ATEX is valid for products produced from week 42, 2014.
IECEx is valid for products produced from week 15, 2017.

Ordering

Минимальный объем заказа	1 штука
Номер таможенного тарифа	85364900

Popular Downloads

Технические данные	2CDC107045D0201
Инструкции и руководства	2CDC107033M6803
Инструкции и руководства (часть 2)	2CDC107043M6801
Time-Current Characteristic Curve	1SAX100509F0001;1SAX100510F0001
Схема размеров	1SAX700402F0001

Dimensions

Чистая ширина изделия	186 mm
Чистая высота изделия	103.5 mm
Чистая толщина изделия	152.13 mm
Чистый вес изделия	1.182 kg

Technical

Диапазон настройки	150 ... 500 A
Номинальное рабочее напряжение	Контакт цепи управления 600 V AC/DC Главная цепь 1000 V AC
Номинальный рабочий ток (I_e)	500 A
Номинальный рабочий ток, AC-3 (I_e)	500 A
Номинальная частота (f)	Контакт цепи управления 50 Hz Контакт цепи управления 60 Hz Контакт цепи управления DC Главная цепь 50 Hz Главная цепь 60 Hz
Номинальное выдерживаемое импульсное напряжение (U_{imp})	Контакт цепи управления 6 kV Главная цепь 8 kV
Номинальное напряжение изоляции (U_i)	1000 V
Количество полюсов	3
Количество вспомогательных НЗ контактов	1
Количество вспомогательных НО контактов	1
Количество защищенных полюсов	3
Условный тепловой ток на открытом воздухе (I_{th})	Auxiliary Circuit NC 6 A Auxiliary Circuit NO 6 A
Номинальный рабочий ток, AC-15 (I_e)	(240 V) NC 3 A (240 V) NO 3 A (400 V) NC 1.1 A (400 V) NO 1.1 A (500 V) NC 0.75 A (500 V) NO 0.75 A

Номинальный рабочий ток, DC-13 (I_e)	(125 V) NC 0.55 A (125 V) NO 0.5 A (24 V) NC 1.5 A (24 V) NO 1.5 A (250 V) NC 0.27 A (250 V) NO 0.27 A (60 V) NC 0.55 A (60 V) NO 0.55 A
Степень защиты	Housing IP20 Main Circuit Terminals IP00
Степень загрязнения	степень загрязнения 3
Сечение подключаемого кабеля-вспомогательная цепь	Гибкий с зажимом 1/2x 0.75 ... 2.5 mm ² Гибкий с изолированным зажимом 1/2x 0.75 ... 2.5 mm ² Гибкий 1/2x 0.75 ... 2.5 mm ² Жесткий 1/2x 1 ... 4 mm ²
Крутящие моменты затяжки	Вспомогательная цепь 0.8 ... 1.2 N·m
Длина зачистки провода	Вспомогательная цепь 9 mm
Рекомендуемый инструмент (отвертка)	Контакт цепи управления Pozidriv 2
Монтажное положение	Position 1 to 6
Подходит для	AF400 AF460
Стандарты	IEC/EN 60947-1 IEC/EN 60947-4-1 IEC/EN 60947-5-1 UL 60947-1 UL 60947-4-1

Technical UL/CSA

Maximum Operating Voltage UL/CSA	Главная цепь 600 V AC
Номинальный ток UL	500 A
Contact Rating UL/CSA	(NC:) B600 (NC:) Q600 (NO:) B600 (NO:) Q600
Connecting Capacity Auxiliary Circuit UL/CSA	Гибкий 1/2x 16-10 AWG Многожильный 1/2x 18-10 AWG
Tightening Torque UL/CSA	Вспомогательная цепь 7 ... 1 in·lb

Environmental

Температура окружающей среды	Работа с компенсацией -25 ... +70 °C Работа -25 ... +70 °C Хранение -25 ... +70 °C
Компенсация температуры окружающей среды	Да
Максимально допустимая рабочая высота	2000 m
Ударопрочность согласно МЭК 60068-2-27	Импульс 11 мс 25g
Вибропрочность	3g / 3 ... 150 Hz

согласно МЭК 60068-2-6

Правила ограничения
содержания вредных
веществ. RoHS статус

Following EU Directive 2011/65/EU

Certificates and Declarations (Document Number)

Сертификат ABS	1SAA941002-0102
Сертификат ATEX	1SAA941004-3901
Сертификат BV	1SAA941002-0201
Сертификат CB	1SAA942009-2001
CCS Certificate	1SAA941001-0901
CQC Certificate	CQC2012010309537805
Сертификат cUL	cUL_E48139
Declaration of Conformity - CCC	2020980309000290
Декларация о соответствии - CE	1SAD938516-0180
Сертификат DNV	1SAA941003-0301
DNV GL Certificate	1SAA941003-0302
EAC Certificate	1SAA941003-2701
Экологическая информация	1SAC200103H0001
Сертификат ГОСТ	1SAA941001-2701
Инструкции и руководства	2CDC107033M6803
Инструкции и руководства (часть 2)	2CDC107043M6801
Сертификат LR	1SAA941002-0501
Сертификат RINA	RINA_ELE376813CS
Сертификат RMRS	1SAA941001-0701
Правила ограничения содержания вредных веществ. RoHS информация	1SAD938513-0180
Time-Current Characteristic Curve	1SAX100509F0001;1SAX100510F0001
Сертификат UL	UL_E48139

Container Information

Package Level 1 Units	1 штука
Package Level 1 Width	140 mm
Package Level 1 Height	199 mm
Package Level 1 Depth / Length	195 mm
Package Level 1 Gross Weight	1.554 kg
Package Level 1 EAN	4013614487415

Classifications

Код классификации объекта	F
ETIM 4	EC001080 - Electronic overload relay
ETIM 5	EC001080 - Electronic overload relay
ETIM 6	EC001080 - Electronic overload relay
ETIM 7	EC001080 - Electronic overload relay
е-класс	V11.0 : 27371502
Универсальная стандартная классификация товаров и услуг (UNSPSC)	39121520
IDEA Granular Category Code (IGCC)	5364 >> Overload relay
E-Number (Finland)	3707463
E-Number (Sweden)	3210294

Accessories

Identifier	Description	Type	Quantity	Unit Of Measure
1SAX701904R0002	LT460EF Terminal Shroud	LT460EF	1	piece
1SAX701902R1011	DT500/AF460-S Mounting Kit	DT500/AF460-S	1	piece
1SAX701902R1001	DT500/AF460-L Mounting Kit	DT500/AF460-L	1	piece
1SAX101911R1001	DRS-F-01 Remote Reset Coil	DRS-F-01	1	piece
1SAX101911R1002	DRS-F-02 Remote Reset Coil	DRS-F-02	1	piece
1SAX101911R1003	DRS-F-03 Remote Reset Coil	DRS-F-03	1	piece
1SAX101911R1004	DRS-F-04 Remote Reset Coil	DRS-F-04	1	piece
1SAX101911R1011	DRS-F-EF-01 Remote Coil	DRS-F-EF-01	1	piece
1SAX101911R1012	DRS-F-EF-02 Remote Coil	DRS-F-EF-02	1	piece
1SAX101911R1013	DRS-F-EF-03 Remote Coil	DRS-F-EF-03	1	piece
1SAX101911R1014	DRS-F-EF-04 Remote Coil	DRS-F-EF-04	1	piece
1SAZ701903R1001	WRH-F Holder	WRH-F	1	piece
1SAZ701903R1011	WRB-400 Bowden Wire	WRB-400	1	piece
1SAZ701903R1012	WRB-600 Bowden Wire	WRB-600	1	piece
1SAZ701903R1013	WRB-1000 Bowden Wire	WRB-1000	1	piece
1SAZ701903R1030	WRBG Gasket	WRBG	1	piece
1SFA616162R1014	KPR3-101L Reset Pushbutton	KPR-101L	1	piece

Категории

Низковольтное оборудование → Пускорегулирующая аппаратура → Контакторы → Электронные реле перегрузки

Приводы → Сервисное обслуживание приводов → Запасные части → Parts

