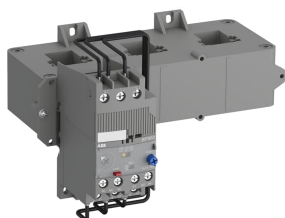


PRODUCT-DETAILS

# EF460-500

## EF460-500 Electronic Overload Relay



### Ogólne informacje

Extended Product Type	EF460-500
ID Produktu	1SAX721001R1101
Numer EAN	4013614487415
Opis katalogowy	EF460-500 Electronic Overload Relay

Opis

The EF460-500 is a self-supplied electronic overload relay, which means no extra external supply is needed. It offers reliable and fast protection for motors in the event of overload or phase failure. Easy to use like a thermal overload relay and compatible with standard motor applications, the electronic overload relay is convincing, above all, due to its wide setting range, high accuracy, high operational temperature range and the possibility to select a trip class (10E, 20E, 30E). Further features are the temperature compensation, trip contact (NC), signal contact (NO), automatic- or manual reset selectable, trip-free mechanism, STOP- and Test function and a trip indication. The overload relays are connected directly to the contactors. The EF460 and EF750 have ATEX and IECEx certification 1)

1) ATEX is valid for products produced from week 42, 2014.  
IECEx is valid for products produced from week 15, 2017.

### Charakterystyka zamówienia

Minimalna ilość zamówienia	1 sztuka
Kod taryfy celnej	85364900

## Najczęściej Pobierane

Arkusze danych, informacja techniczna	2CDC107045D0201
Instrukcje i podręczniki	2CDC107033M6803
Instructions and Manuals (Part 2)	2CDC107043M6801
Time-Current Characteristic Curve	1SAX100509F0001;1SAX100510F0001
Dimension Diagram	1SAX700402F0001

## Wymiary

Szerokość produktu netto	186 mm
Wysokość produktu netto	103.5 mm
Głębokość produktu netto	152.13 mm
Waga produktu netto	1.182 kg

## Dane techniczne

Setting Range	150 ... 500 A
Znamionowe napięcie pracy	Obwód pomocniczy 600 V AC/DC Obwód główny 1000 V AC
Znamionowy prąd pracy ( $I_e$ )	500 A
Znamionowy prąd pracy AC-3 ( $I_e$ )	500 A
Częstotliwość znamionowa (f)	Obwód pomocniczy 50 Hz Obwód pomocniczy 60 Hz Obwód pomocniczy DC Obwód główny 50 Hz Obwód główny 60 Hz
Znamionowa wytrzymałość na impuls napięciowy ( $U_{imp}$ )	Obwód pomocniczy 6 kV Obwód główny 8 kV
Znamionowe napięcie izolacji ( $U_i$ )	1000 V
Liczba biegunów	3
Ilość styków pomocniczych NC	1
Ilość styków pomocniczych NO	1
Number of Protected Poles	3
Prąd przy chłodzeniu konwencjonalnym ( $I_{th}$ )	Obwód pomocniczy NC 6 A Obwód pomocniczy NO 6 A
Znamionowy prąd pracy AC-15 ( $I_e$ )	(240 V) NC 3 A (240 V) NO 3 A (400 V) NC 1.1 A (400 V) NO 1.1 A (500 V) NC 0.75 A (500 V) NO 0.75 A
Znamionowy prąd pracy DC-13 ( $I_e$ )	(125 V) NC 0.55 A (125 V) NO 0.5 A (24 V) NC 1.5 A

	(24 V) NO 1.5 A (250 V) NC 0.27 A (250 V) NO 0.27 A (60 V) NC 0.55 A (60 V) NO 0.55 A
Stopień ochrony obudowy	Housing IP20 Main Circuit Terminals IP00
Stopień zanieczyszczenia	3
Dane montażowe-obwód pomocniczy	Elastyczny z tulejką 1/2x 0.75 ... 2.5 mm <sup>2</sup> Elastyczny z izolowaną tulejką 1/2x 0.75 ... 2.5 mm <sup>2</sup> Elastyczny 1/2x 0.75 ... 2.5 mm <sup>2</sup> Sztywny 1/2x 1 ... 4 mm <sup>2</sup>
Momenty dokrecające	Obwód pomocniczy 0.8 ... 1.2 N·m
Długość odizolowania przewodu	Obwód pomocniczy 9 mm
Recommended Screw Driver	Obwód pomocniczy Pozidriv 2
Pozycja montażu	Position 1 to 6
Odpowiedni do	AF400 AF460
Standardy	IEC/EN 60947-1 IEC/EN 60947-4-1 IEC/EN 60947-5-1 UL 60947-1 UL 60947-4-1

## Technical UL/CSA

Maksymalne napięcie robocze UL/CSA	Obwód główny 600 V AC
Napięcie znamionowe UL/CSA	500 A
Contact Rating UL/CSA	(NC:) B600 (NC:) Q600 (NO:) B600 (NO:) Q600
Dane montażowe-obwód pomocniczy UL/CSA	Elastyczny 1/2x 16-10 AWG Skřętka 1/2x 18-10 AWG
Momenty dokrecające UL/CSA	Obwód pomocniczy 7 ... 1 in·lb

## Normy środowiskowe

Temperatura powietrza otoczenia	Eksplatacja -25 ... +70 °C Eksplatacja zrównoważona -25 ... +70 °C Przechowywanie -25 ... +70 °C
Kompensacja temperatury powietrza otoczenia	Tak
Maksymalna wysokość montażu m.n.p.m	2000 m
Odporność na wstrząsy IEC 60068-2-27	11 ms Pulse 25g
Odporność na wibracje IEC 60068-2-6	3g / 3 ... 150 Hz
Status RoHS	Following EU Directive 2011/65/EU

## Certyfikaty i deklaracje (Numer dokumentu)

Certyfikat ABS	1SAA941002-0102
Certyfikat ATEX	1SAA941004-3901
Certyfikat BV	1SAA941002-0201
Certyfikat CB	1SAA942009-2001
Certyfikat CCS	1SAA941001-0901
Certyfikat CQC	CQC2012010309537805
cUL Certificate	cUL_E48139
Declaration of Conformity - CCC	2020980309000290
Deklaracja zgodności - CE	1SAD938516-0180
Certyfikat DNV	1SAA941003-0301
DNV GL Certificate	1SAA941003-0302
Certyfikat EAC	1SAA941003-2701
Informacje środowiskowe	1SAC200103H0001
Certyfikat GOST	1SAA941001-2701
Instrukcje i podręczniki	2CDC107033M6803
Instructions and Manuals (Part 2)	2CDC107043M6801
Certyfikat LR	1SAA941002-0501
Certyfikat RINA	RINA_ELE376813CS
Certyfikat RMRS	1SAA941001-0701
Dane RoHS	1SAD938513-0180
Time-Current Characteristic Curve	1SAX100509F0001;1SAX100510F0001
UL Certificate	UL_E48139

## Informacje o pakowaniu

Jednostka opakowania (poziom 1)	1 sztuka
Szerokość opakowania (poziom 1)	140 mm
Wysokość opakowania (poziom 1)	199 mm
Długość opakowania (poziom 1)	195 mm
Waga opakowania brutto (poziom 1)	1.554 kg
EAN opakowania (poziom 1)	4013614487415

## Klasyfikacje

Kod klasyfikacji	F
ETIM 4	EC001080 - Electronic overload relay
ETIM 5	EC001080 - Electronic overload relay
ETIM 6	EC001080 - Electronic overload relay
ETIM 7	EC001080 - Electronic overload relay

eClass	V11.0 : 27371502
UNSPSC	39121520
IDEA Granular Category Code (IGCC)	5364 >> Overload relay
E-Number (Finland)	3707463
E-Number (Sweden)	3210294

## Accessories

Identifier	Description	Type	Quantity	Unit Of Measure
1SAX701904R0002	LT460EF Terminal Shroud	LT460EF	1	piece
1SAX701902R1011	DT500/AF460-S Mounting Kit	DT500/AF460-S	1	piece
1SAX701902R1001	DT500/AF460-L Mounting Kit	DT500/AF460-L	1	piece
1SAX101911R1001	DRS-F-01 Remote Reset Coil	DRS-F-01	1	piece
1SAX101911R1002	DRS-F-02 Remote Reset Coil	DRS-F-02	1	piece
1SAX101911R1003	DRS-F-03 Remote Reset Coil	DRS-F-03	1	piece
1SAX101911R1004	DRS-F-04 Remote Reset Coil	DRS-F-04	1	piece
1SAX101911R1011	DRS-F-EF-01 Remote Coil	DRS-F-EF-01	1	piece
1SAX101911R1012	DRS-F-EF-02 Remote Coil	DRS-F-EF-02	1	piece
1SAX101911R1013	DRS-F-EF-03 Remote Coil	DRS-F-EF-03	1	piece
1SAX101911R1014	DRS-F-EF-04 Remote Coil	DRS-F-EF-04	1	piece
1SAZ701903R1001	WRH-F Holder	WRH-F	1	piece
1SAZ701903R1011	WRB-400 Bowden Wire	WRB-400	1	piece
1SAZ701903R1012	WRB-600 Bowden Wire	WRB-600	1	piece
1SAZ701903R1013	WRB-1000 Bowden Wire	WRB-1000	1	piece
1SAZ701903R1030	WRBG Gasket	WRBG	1	piece
1SFA616162R1014	KPR3-101L Reset Pushbutton	KPR-101L	1	piece

## Kategorie

Produkty niskiego napięcia i systemy → Aparatura sterownicza → Styczniki → Elektroniczne przekaźniki termiczne

Napędy → Usługi serwisowe → Części zapasowe → Parts

