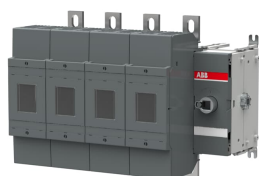


PRODUCT-DETAILS

OS400B40F

OS400B40F SWITCH FUSE



Общая информация

Тип расширенного изделия	OS400B40F
Идентификационный номер изделия	1SCA022754R5130
Европейский товарный код (EAN)	6417019245829
Описание в каталоге	OS400B40F SWITCH FUSE
Длинное описание	Switch Fuses,Front Operated,4-pole,40 (Right Side),British Standard,B1-B4,Handle and shaft not included,Switched - Fusible Pole

Ordering

Номер таможенного тарифа	85365080
Страна происхождения	Finland (FI)

Popular Downloads

Технические данные	1SCC311100D0203
Инструкции и руководства	1SCC311015M0215

Dimensions

Чистая ширина изделия	319 mm
Чистая высота изделия	230 mm
Чистая толщина изделия	176 mm
Чистый вес изделия	7.99 kg 17.61 lb

Technical

Номинальный рабочий ток, AC-21A (I_e)	(500 V) 400 A (690 V) 400 A
Номинальный рабочий ток, AC-22A (I_e)	(380 ... 415 V) 400 A (500 V) 400 A (690 V) 400 A
Номинальный рабочий ток, AC-23A (I_e)	(380 ... 415 V) 400 A (500 V) 400 A (690 V) 400 A
Номинальная рабочая мощность, AC-23A (P_e)	(220...240 V) 132 kW (400 V) 220 kW (415 V) 230 kW (500 V) 280 kW (690 V) 400 kW
Условный тепловой ток на открытом воздухе (I_{th})	$q = 40\text{ °C}$ 400 A
Условный тепловой ток (I_{the})	В закрытом исполнении 400 A
Номинальное выдерживаемое импульсное напряжение (U_{imp})	12 kV
Номинальное напряжение изоляции (U_i)	1000 V
Номинальное рабочее напряжение	500 V
Номинальный кратковременно выдерживаемый ток (I_{cw})	для 1,0 с 14 килоампер, среднеквадратичное значение
Rated Conditional Short-Circuit Current (I_{nc})	(690 V) 80 kA
Потери мощности	at Rated Operating Conditions per Pole 45 W
Степень загрязнения	степень загрязнения 3
Тип рукоятки	Handle and shaft not included
Fourth Pole Type	Switched - Fusible Pole
Механизм управления	40 (Right Side)
Положение клемм линии L	Top In - Bottom Out, Bottom In - Top Out
Типоразмер предохранителя:	B1-B4
Fuse System	British Standard
Рабочий режим	Front Operated
Стандарты	IEC 60947-3
Тип монтажа	Base mounting
Количество полюсов	4
Тип клемм	Лепестковые выводы

Ширина клемм	25 mm
Крутящие моменты затяжки	30 ... 44 N·m
Тип предохранителя	BS

Environmental

Правила ограничения содержания вредных веществ. RoHS статус	Following EU Directive 2011/65/EU and Amendment 2015/863 July 22, 2019
---	--

Certificates and Declarations (Document Number)

Сертификат CCC	CCC OS315-400 2016
Декларация о соответствии - CE	1SCC311099D2704
DNV GL Certificate	1SCC311131D0202
EAC Certificate	EAC OT_OTDC_OTL_OTP_OTR_OTU_OTE_OETL_OESA_OESC_OTM_OS_OSM_ .pdf
Инструкции и руководства	1SCC311015M0215
Правила ограничения содержания вредных веществ. RoHS информация	1SCC311099D2704

Container Information

Package Level 1 Units	box 1 штука
Package Level 1 Width	240 mm 9.45 in
Package Level 1 Depth / Length	335 mm 13.19 in
Package Level 1 Height	206 mm 8.11 in
Package Level 1 Gross Weight	8.39 kg 18.5 lb
Package Level 1 EAN	6417019245829

Classifications

Код классификации объекта	Q
ETIM 4	EC001040 - Fuse switch disconnecter
ETIM 5	EC001040 - Fuse switch disconnecter
ETIM 6	EC001040 - Fuse switch disconnecter
ETIM 7	EC001040 - Fuse switch disconnecter
WEEE Category	5. Small Equipment (No External Dimension More Than 50 cm)

Категории

Низковольтное оборудование → Выключатели нагрузки → Выключатели нагрузки OS под предохранители

