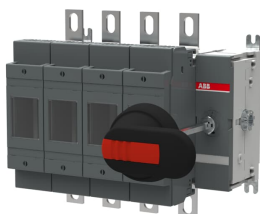


PRODUCT-DETAILS

# OS200B40N2P

## OS200B40N2P SWITCH FUSE



### Общая информация

Тип расширенного изделия	OS200B40N2P
Идентификационный номер изделия	1SCA022720R1630
Европейский товарный код (EAN)	6417019231419
Описание в каталоге	OS200B40N2P SWITCH FUSE
Длинное описание	Switch Fuses,Front Operated,4-pole,40 (Right Side),British Standard,B1-B2,Handle and shaft included,Switched - With Solid Link

### Ordering

Номер таможенного тарифа	85365080
Страна происхождения	Finland (FI)

### Popular Downloads

Технические данные	1SCC311093D0203
Инструкции и руководства	1SCC311012M0219

### Dimensions

Чистая ширина изделия	220 mm
Чистая высота изделия	199 mm
Чистая толщина изделия	130 mm
Чистый вес изделия	3.9 kg 8.6 lb

## Technical

Номинальный рабочий ток, AC-21A ( $I_e$ )	(500 V) 200 A (690 V) 200 A
Номинальный рабочий ток, AC-22A ( $I_e$ )	(380 ... 415 V) 200 A (500 V) 200 A (690 V) 200 A
Номинальный рабочий ток, AC-23A ( $I_e$ )	(380 ... 415 V) 200 A (500 V) 200 A (690 V) 200 A
Номинальная рабочая мощность, AC-23A ( $P_e$ )	(220...240 V) 60 kW (400 V) 110 kW (415 V) 110 kW (500 V) 132 kW (690 V) 200 kW
Условный тепловой ток на открытом воздухе ( $I_{th}$ )	$q = 40\text{ }^\circ\text{C}$ 200 A
Условный тепловой ток ( $I_{the}$ )	В закрытом исполнении 200 A
Номинальное выдерживаемое импульсное напряжение ( $U_{imp}$ )	12 kV
Номинальное напряжение изоляции ( $U_i$ )	1000 V
Номинальное рабочее напряжение	500 V
Номинальный кратковременно выдерживаемый ток ( $I_{cw}$ )	для 1,0 с 8 килоампер, среднеквадратичное значение
Rated Conditional Short-Circuit Current ( $I_{nc}$ )	(690 V) 80 kA
Потери мощности	at Rated Operating Conditions per Pole 17 W
Степень загрязнения	степень загрязнения 3
Тип рукоятки	Pistol handle and shaft included
Fourth Pole Position	Right Side
Fourth Pole Type	Switched - With Solid Link
Механизм управления	40 (Right Side)
Положение клемм линии L	Top In - Bottom Out, Bottom In - Top Out
Типоразмер предохранителя:	B1-B2
Fuse System	British Standard
Рабочий режим	Front Operated
Стандарты	IEC 60947-3
Тип монтажа	Base mounting
Количество полюсов	4

Тип клемм	Лепестковые выводы
Ширина клемм	20 mm
Крутящие моменты затяжки	15 ... 22 N·m
Тип предохранителя	BS

## Environmental

Правила ограничения содержания вредных веществ. RoHS статус	Following EU Directive 2011/65/EU and Amendment 2015/863 July 22, 2019
-------------------------------------------------------------	------------------------------------------------------------------------

## Certificates and Declarations (Document Number)

Сертификат CCC	CCC OS200-250 2016
Декларация о соответствии - CE	1SCC311091D2704
DNV GL Certificate	1SCC311123D0203
EAC Certificate	EAC OT_OTDC_OTL_OTP_OTR_OTU_OTE_OETL_OESA_OESC_OTM_OS_OSM_ .pdf
Инструкции и руководства	1SCC311012M0219
Правила ограничения содержания вредных веществ. RoHS информация	1SCC311091D2704

## Container Information

Package Level 1 Units	box 1 штука
Package Level 1 Width	230 mm 9.1 in
Package Level 1 Depth / Length	270 mm 10.6 in
Package Level 1 Height	170 mm 6.7 in
Package Level 1 Gross Weight	4.2 kg 9.2 lb
Package Level 1 EAN	6417019231419

## Classifications

Код классификации объекта	Q
ETIM 4	EC001040 - Fuse switch disconnecter
ETIM 5	EC001040 - Fuse switch disconnecter
ETIM 6	EC001040 - Fuse switch disconnecter
ETIM 7	EC001040 - Fuse switch disconnecter
WEEE Category	5. Small Equipment (No External Dimension More Than 50 cm)

---

## Категории

---

Низковольтное оборудование → Выключатели нагрузки → Выключатели нагрузки OS под предохранители

