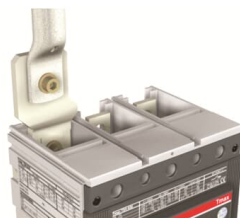

PRODUCT-DETAILS

KIT ES UP T6 - S6 3pcs

KIT ES UP T6 - S6 3pcs



Ogólne informacje

Extended Product Type	KIT ES UP T6 - S6 3pcs
ID Produktu	1SDA050692R1
Numer EAN	8015644509842
Opis katalogowy	KIT ES UP T6 - S6 3pcs
Opis	1/2 KIT EXTENDED FRONT TERMINALS DISTANCE UPPER THREE-POLE S6-T6

Charakterystyka zamówienia

E-Number (Finland)	3655704
Numer EAN	8015644509842
Minimalna ilość zamówienia	1 sztuka
Kod taryfy celnej	85389099

Wymiary

Waga produktu netto	1.883 kg
---------------------	----------

Informacje o pakowaniu

Jednostka opakowania (poziom 1)	1 sztuka
Waga opakowania brutto (poziom 1)	1.883 kg
EAN opakowania (poziom 1)	8015644509842

Dodatkowe informacje

Rodzaj konfiguracji	Loose or configurable
Urządzenie	S6
Liczba biegunów	3
Typ produktu	Accessories for Tmax T
Nazwa produktu	Accessory
Rodzaj produktu	ACC
Standardy	IEC
Odpowiedni do	S6, T6
Odpowiedni dla produktów klasy	SACE Tmax T SACE Isomax

Certyfikaty i deklaracje (Numer dokumentu)

Arkusze danych, informacja techniczna	1SDC210015D0201
Deklaracja zgodności - CE	1SDL000165R0001
Informacje środowiskowe	1SDC210015D0201
Instrukcje i podręczniki	1SDC210015D0201

Klasyfikacje

ETIM 6	EC002019 - Connection vane/phase spreader
ETIM 7	EC002019 - Connection vane/phase spreader
Kod klasyfikacji	Q
WEEE Category	5. Small Equipment (No External Dimension More Than 50 cm)

Kategorie

Produkty niskiego napięcia i systemy → Wyłączniki → Wyłączniki kompaktowe → Akcesoria do wyłączników Isomax

Produkty niskiego napięcia i systemy → Wyłączniki → Wyłączniki kompaktowe → Akcesoria do wyłączników Tmax T

