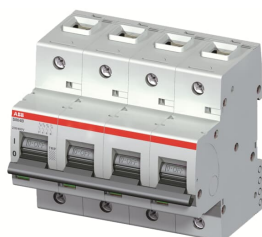


PRODUCT-DETAILS

# S804B-D80

## S804B-D80 High Performance MCB



### Ogólne informacje

Extended Product Type	S804B-D80
ID Produktu	2CCS814001R0801
Numer EAN	7612271416133
Opis katalogowy	S804B-D80 High Performance MCB

Opis	<p>The S804B-D80 is a 4-pole High Performance Circuit breaker with D-Characteristic, with cage terminal and a rated current of 80 A. It is a current limiting device with a maximum breaking capacity of 16kA at 230/400V. It can be used for voltages up to 230/400V. It has two different tripping mechanisms, the thermal tripping mechanism for overload protection and the electromechanic tripping mechanism for short circuit protection. The S804B-D80 complies with IEC/EN 60947-2 and EN 60898-1 and allows the use for residential, commercial and industrial applications. It has numerous of approvals, therefore it can be used worldwide. The extensive range of accessory makes the use of S804B-D80 more comfortable. Due to the fast arc extinction of S804B-D80 your application will be secured.</p>
------	--

### Dane techniczne

Standardy	IEC/EN 60947-2 IEC/EN 60898-1
Liczba biegunów	4
Number of Protected Poles	4
Tripping Characteristic	D
Prąd znamionowy ( $I_n$ )	80 A

Znamionowe napięcie pracy	230/400 V AC
Napięcie znamionowe ( $U_r$ )	400 V
Straty mocy	25.6 W na biegun 6.4 W
Znamionowe napięcie izolacji ( $U_i$ )	wg IEC/EN 60664-1 500 V AC
Częstotliwość znamionowa (f)	50...60 Hz
Znamionowy prąd zwarcioowy ( $I_{cn}$ )	(400 V) 10 kA (230 V) 10 kA
Rated Ultimate Short-Circuit Breaking Capacity ( $I_{cu}$ )	(230 / 400 V AC) 16 kA (300 V DC) 10 kA
Rated Service Short-Circuit Breaking Capacity ( $I_{cs}$ )	(230 / 400 V AC) 10 kA
Energy Limiting Class	3
Overvoltage Category	III
Stopień zanieczyszczenia	3
Znamionowa wytrzymałość na impuls napięciowy ( $U_{imp}$ )	6 kV
Materiał obudowy	Insulation group I, RAL 7035
Actuator Marking	I / O
Contact Position Indication	ON / OFF / TRIP
Stopień ochrony obudowy	IP20
Remarks	Connection from top and bottom Connecting with CU only IP40 in enclosure with cover Cage terminal with captive screw
Typ terminala	Screw Terminals
Connecting Capacity	Sztynny 0 ... 50 mm <sup>2</sup> Elastyczny 0 ... 70 mm <sup>2</sup>
Momenty dokrecające	3.5 N·m
Recommended Screw Driver	Pozidriv 2
Montaż na szynie DIN	TH35-15 (Szyna montażowa 35 x 15 mm) wg IEC 60715 TH35-7.5 (Szyna montażowa 35 x 7.5 mm) wg IEC 60715
Pozycja montażu	Any
Built-In Depth ( $t_2$ )	82.5 mm

## Normy środowiskowe

Temperatura powietrza otoczenia	Eksplatacja -25...60 °C
Reference Ambient Air Temperature	acc. to IEC60947-2 30 °C
Status RoHS	Following EU Directive 2011/65/EU

## Wymiary

Szerokość produktu netto	106 mm
--------------------------	--------

Głębokość produktu netto	82.5 mm
Wysokość produktu netto	95 mm
Waga produktu netto	980 g

### Informacje o pakowaniu

Jednostka opakowania (poziom 1)	box 1 sztuka
Szerokość opakowania (poziom 1)	105 mm
Długość opakowania (poziom 1)	111 mm
Wysokość opakowania (poziom 1)	99 mm
Waga opakowania brutto (poziom 1)	1010 g
EAN opakowania (poziom 1)	7612271416133

### Charakterystyka zamówienia

Minimalna ilość zamówienia	1 sztuka
Kod taryfy celnej	85362020

### Certyfikaty i deklaracje (Numer dokumentu)

Deklaracja zgodności - CE	2CCC413016D0601
Informacje środowiskowe	2CCY413207D0203
Instrukcje i podręczniki	2CCC413016M0008
Dane RoHS	2CCC413016D0601 9AKK107680A3903

### Najczęściej Pobierane

Arkusze danych, informacja techniczna	2CCC413003C0208
Instrukcje i podręczniki	2CCC413016M0008

### Klasyfikacje

Kod klasyfikacji	F
ETIM 6	EC000042 - Miniature circuit breaker (MCB)
ETIM 7	EC000042 - Miniature circuit breaker (MCB)
ETIM 8	EC000042 - Miniature circuit breaker (MCB)

---

## Kategorie

---

Produkty niskiego napięcia i systemy → Aparatura modułowa na szynę DIN → Wyłączniki nadmiarowe o wysokiej wytrzymałości zwarciowej

