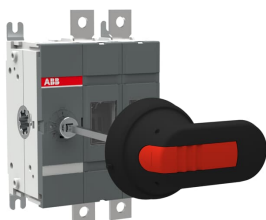


PRODUCT-DETAILS

# OTDC100E02P

## OTDC100E02P DC Switch-disconnector



### Общая информация

Тип расширенного изделия	OTDC100E02P
Идентификационный номер изделия	1SCA125830R1001
Европейский товарный код (EAN)	6417019558318
Описание в каталоге	OTDC100E02P DC Switch-disconnector
Длинное описание	OTDC100E02P DC Switch-disconnector, IP65 protected & padlockable handle, adjustable shaft and terminal bolt kit included, Base mounting, IEC 1000 VDC 100 A

### Ordering

Минимальный объем заказа	1 штука
Номер таможенного тарифа	85363030
Last Ordering Date	2021-11-30 All Countries
Страна происхождения	Finland (FI)

### Popular Downloads

Технические данные	1SCC301022C0201
Инструкции и руководства	1SCC301081M0206

Механические чертежи

OTDC100\_250E02.igs  
1SCC307579F0201  
1SCC307580F0201

---

## Dimensions

---

Типоразмер изделия	S
Чистая ширина изделия	113 mm 4.4 in
Чистая высота изделия	262 mm 10.3 in
Чистая толщина изделия	90.5 mm 3.6 in
Чистый вес изделия	1.5 kg 3.3 lb

---



---

## Technical

---

Конфигурация подключения	Single circuit 2a, 2b
Номинальный рабочий ток, DC-21B ( $I_B$ )	(1000 V) 100 A
Условный тепловой ток на открытом воздухе ( $I_{th}$ )	100 A
Условный тепловой ток ( $I_{the}$ )	В закрытом исполнении 100 A
Номинальное выдерживаемое импульсное напряжение ( $U_{imp}$ )	12 kV
Номинальное напряжение изоляции ( $U_i$ )	1500 V
Номинальное рабочее напряжение	1000 V
Rated Short-Circuit Making Capacity ( $I_{cm}$ )	(1000 V DC) 10 kA
Номинальный кратковременно выдерживаемый ток ( $I_{cw}$ )	(1000 V DC) 10 kA для 1,0 с 5 kA для 0,1 с 10 kA
Потери мощности	at Rated Operating Conditions per Pole 2 W
Степень загрязнения	степень загрязнения 3
Handle Color	Черный
Длина рукоятки	65 mm 2.6 in
Тип рукоятки	Pistol handle
Диаметр вала	6 mm 0.24 in
Длина вала	210 mm 8.3 in
Механизм управления	Mechanism at the End of the Switch 02 (Left Side)
Положение клемм линии L	Ввод сверху - вывод снизу Bottom In - Top Out

Рабочий режим	Front Operated
Стандарты	IEC 60947-1, -3
Специальные функции	No
Тип монтажа	Base mounting
Number of Circuits	1
Количество полюсов	2
Степень защиты	Front IP20
Тип клемм	Лепестковые выводы
Ширина клемм	19.5 mm 0.77 in
Крутящие моменты затяжки	Кабельный наконечник 15...22 N·m
Utilization	Photovoltaic
Utilization Category	Switching of resistive loads, including moderate overloads - occasional actuation (DC-21B)

## Environmental

Правила ограничения содержания вредных веществ. RoHS статус	Following EU Directive 2011/65/EU
Экологическая информация	NA

## Certificates and Declarations (Document Number)

Сертификат CCC	CQC2013010302611671
Декларация о соответствии - CE	1SCC301201D2703
DNV GL Certificate	1SCC301231D0201
Экологическая информация	NA
Инструкции и руководства	1SCC301081M0206
Правила ограничения содержания вредных веществ. RoHS информация	1SCC301201D2703

## Container Information

Package Level 1 Units	box 1 штука
Package Level 1 Width	210 mm 8.3 in
Package Level 1 Depth / Length	210 mm 8.3 in
Package Level 1 Height	150 mm 5.9 in
Package Level 1 Gross Weight	1.6 kg 3.6 lb
Package Level 1 EAN	6417019558318

---

## Classifications

---

Код классификации объекта	Q
ETIM 5	EC000216 - Switch disconnecter
ETIM 6	EC000216 - Switch disconnecter
ETIM 7	EC000216 - Switch disconnecter
WEEE Category	5. Small Equipment (No External Dimension More Than 50 cm)

---

---

## Категории

---

Низковольтное оборудование → Выключатели нагрузки → DC Switch-Disconnectors

