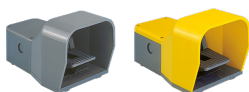


PRODUCT-DETAILS

IPSXP2B

IPSXP2B Foot Switch



Ogólne informacje

Extended Product Type	IPSXP2B
ID Produktu	1SBV004521R1901
Numer EAN	3471522008848
Opis katalogowy	IPSXP2B Foot Switch
Opis	IPSXP2B is an IPS mounting plate for 2 pedals. With 1 emergency button.

Charakterystyka zamówienia

Numer EAN	3471522008848
Minimalna ilość zamówienia	1 sztuka
Kod taryfy celnej	85364900

Wymiary

Szerokość produktu netto	280 mm
Wysokość produktu netto	910 mm
Głębokość produktu netto	95 mm
Waga produktu netto	1.3 kg

Informacje o pakowaniu

Jednostka opakowania (poziom 1)	box 1 sztuka
Szerokość opakowania (poziom 1)	45 mm
Wysokość opakowania (poziom 1)	45 mm
Długość opakowania (poziom 1)	200 mm
Waga opakowania brutto (poziom 1)	1.5 kg
EAN opakowania (poziom 1)	3471522008848
Jednostka opakowania (poziom 2)	1 sztuka
Waga opakowania brutto (poziom 2)	1.6 kg

Normy środowiskowe

Temperatura powietrza otoczenia	Eksploatacja -10 ... +70 °C Przechowywanie -25 ... +80 °C
Status RoHS	Following EU Directive 2011/65/EU

Dodatkowe informacje

Prąd przy chłodzeniu konwencjonalnym (I_{th})	wg IEC 60947-5-1, $q=40^{\circ}\text{C}$ 10 A
Stopień ochrony obudowy	acc. to IEC 60529 IP65
Wytrzymałość mechaniczna	30 million
Ilość	1 sztuka
Typ produktu	Foot Switches
Nazwa produktu	Foot switch
Znamionowa wytrzymałość na impuls napięciowy (U_{imp})	6 kV
Znamionowe napięcie izolacji (U_i)	wg IEC 60947-5-1 i VDE 0110 (Gr. C) 690 V
Znamionowy prąd pracy AC-15 (I_{θ})	(400 V) NC 4 (24 V) 10 A (240 V) 6 A
Znamionowy prąd pracy DC-13 (I_{θ})	(24 V) 6 A (125 V) 0.55 A (250 V) 0.4 A
Data RoHS	20171115
Standardy	EN 61058-1

Certyfikaty i deklaracje (Numer dokumentu)

Certyfikat CQC	CQC2004010305127663
cUL Certificate	9AKK107991A7379

Arkusze danych, informacje techniczne	1SBC141157C0202
Declaration of Conformity - CCC	2020980305001785
Deklaracja zgodności - CE	1SBD250881U1000
Instrukcje i podręczniki	1SBC141157C0202
Dane RoHS	1SBD250881U1000

Klasyfikacje

ETIM 4	EC001829 - Position switch modular
ETIM 5	EC001829 - Position switch modular
ETIM 6	EC001258 - Foot switch
ETIM 7	EC001258 - Foot switch
UNSPSC	39121500
WEEE Category	5. Small Equipment (No External Dimension More Than 50 cm)
IDEA Granular Category Code (IGCC)	5275 >> Foot switch

Kategorie

Produkty niskiego napięcia i systemy → Aparatura sterownicza → Czujniki → Włączniki krańcowe

