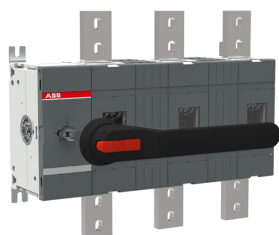


PRODUCT-DETAILS

OT1600E03W4P

OT1600E03W4P SWITCH-DISCONNECTOR



Ogólne informacje

Extended Product Type	OT1600E03W4P
ID Produktu	1SCA022865R9860
Numer EAN	6417019335254
Opis katalogowy	OT1600E03W4P SWITCH-DISCONNECTOR
Opis	3-pole, front operated, base mounted switch-diconductor with black IP65 handle and shaft, wide phase distance, terminal bolt kit included

Charakterystyka zamówienia

Minimalna ilość zamówienia	1 sztuka
Kod taryfy celnej	85365080
Kraj pochodzenia	Finlandia (FI)

Najczęściej Pobierane

Arkusze danych, informacja techniczna	1SCC301020C0201
Instrukcje i podręczniki	1SCC301047M0213
Rysunki mechaniczne	1SCC301915F0001 1SCC301914F0001

Wymiary

Szerokość produktu netto	454.5 mm
Wysokość produktu netto	372 mm
Głębokość produktu netto	167 mm
Waga produktu netto	16.5 kg

Dane techniczne

Znamionowy prąd pracy AC-21A (I_e)	(380 ... 415 V) 1600 A (500 V) 1600 A (690 V) 1600 A (1000 V) 1600 A
Znamionowy prąd pracy AC-22A (I_e)	(380 ... 415 V) 1600 A (500 V) 1600 A (690 V) 1600 A
Znamionowy prąd pracy AC-23A (I_e)	(380 ... 415 V) 1250 A (500 V) 1250 A (690 V) 1250 A
Moc znamionowa AC-23A (P_e)	(400 ... 415 V) 710 kW (500 V) 900 kW (690 V) 1200 kW
Prąd przy chłodzeniu konwencjonalnym (I_{th})	q = 40 °C 1600 A
Conventional Thermal Current (I_{the})	Fully Enclosed 1600 A
Znamionowa wytrzymałość na impuls napięciowy (U_{imp})	12 kV
Znamionowe napięcie izolacji (U_i)	wg IEC/EN 60664-1 1000 V
Znamionowe napięcie pracy	Obwód główny 1000 V
Znamionowa zdolność załączania na zwarcie (I_{cm})	(690 V) 110 kA
Znamionowy prąd zwarciaowy wytrzymały (I_{cw})	for 1 s 50 kA
Straty mocy	na biegun 48 W
Stopień zanieczyszczenia	3
Handle Color	Czarny
Handle Type	Handle and shaft included
Switches Operating Mechanism	Mechanism at the End of the Switch 03 (Left Side)
Distance Between Phases	Phase distance 140 mm
Position of Line Terminals	Top In - Bottom Out Bottom In - Top Out
Operating Mode	Front operated
Standardy	IEC 60947-3
Funkcje specjalne	Wide phase distance 140

Rodzaj montażu	Base mounting
Liczba biegunów	3
Stopień ochrony obudowy	Front IP00
Typ terminala	Lug terminals
Terminal Width	50 mm
Momenty dokrecające	zgodnie z 60947-1 50...75 N·m
Wytrzymałość mechaniczna	6000
Lock Type	Yes

Normy środowiskowe

Status RoHS	Following EU Directive 2011/65/EU
Informacje środowiskowe	1SCC301149D0202

Certyfikaty i deklaracje (Numer dokumentu)

Deklaracja zgodności - CE	1SCC301155D2704
DNV GL Certificate	1SCC301184D0203
Informacje środowiskowe	1SCC301149D0202
Instrukcje i podręczniki	1SCC301047M0213
Dane RoHS	1SCC301149D0203

Informacje o pakowaniu

Jednostka opakowania (poziom 1)	box 1 sztuka
Szerokość opakowania (poziom 1)	400 mm
Długość opakowania (poziom 1)	613 mm
Wysokość opakowania (poziom 1)	170 mm
Waga opakowania brutto (poziom 1)	19.3 kg
EAN opakowania (poziom 1)	6417019335254

Klasyfikacje

Kod klasyfikacji	Q
ETIM 5	EC000216 - Switch disconnecter
ETIM 6	EC000216 - Switch disconnecter
ETIM 7	EC000216 - Switch disconnecter
WEEE Category	5. Small Equipment (No External Dimension More Than 50 cm)
E-Number (Finland)	3661762

Kategorie

Produkty niskiego napięcia i systemy → Rozłączniki → Rozłączniki izolacyjne

