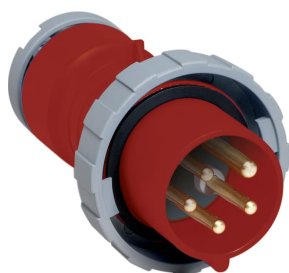


PRODUCT-DETAILS

# 432P11W

## Ind. P&S#432P11W



### Ogólne informacje

Extended Product Type	432P11W
ID Produktu	2CMA166530R1000
Numer EAN	7392696665308
Opis katalogowy	Ind. P&S#432P11W
Opis	Plug, earthing sleeve position 11h, rated current 32A, IP67 watertight, 3-poles+neutral+earth, frequency 60 Hz, color code Red

### Charakterystyka zamówienia

E-Number (Sweden)	E2416280
E-Number (Finland)	2416280
E-Number (Norway)	2416280
Numer EAN	7392696665308
Kraj pochodzenia	Republika Czeska (CZ)
Minimalna ilość zamówienia	10 sztuka

### Wymiary

Szerokość produktu netto	101 mm
--------------------------	--------

Wysokość produktu netto	101 mm
Waga produktu netto	0.405 kg

### Informacje o pakowaniu

Szerokość opakowania (poziom 1)	135 mm
Długość opakowania (poziom 1)	140 mm
Wysokość opakowania (poziom 1)	200 mm
Waga opakowania brutto (poziom 1)	4.05 kg
EAN opakowania (poziom 1)	7392696665315
Jednostka opakowania (poziom 1)	box 10 sztuka
Szerokość opakowania (poziom 2)	800 mm
Długość opakowania (poziom 2)	1200 mm
Wysokość opakowania (poziom 2)	900 mm
Waga opakowania brutto (poziom 2)	724.7 kg
EAN opakowania (poziom 2)	7392696069038
Jednostka opakowania (poziom 2)	pallet (lift) 174 sztuka

### Normy środowiskowe

Status RoHS	Following EU Directive 2011/65/EU
-------------	-----------------------------------

### Certyfikaty i deklaracje (Numer dokumentu)

Deklaracja zgodności - CE	2CMC700005D0001
Informacje środowiskowe	2CMC000056M0000
Dane RoHS	2CMC700005D0001
REACH Declaration	2CMC700005D0001

### Dodatkowe informacje

Dodatkowe informacje	3P+N+E
Temperatura otoczenia	-25 ... 40 °C
Cable Cross-Section	2.5 ... 6 mm <sup>2</sup>
Średnica kabla	13 ... 21.5 mm
Cable Entry Position	Cable entry compression gland
Kolor	Red
Rodzaj połączenia	Screw
Stopień ochrony obudowy	IP67

	IP69
Częstotliwość (f)	60 Hz
Funkcja	Plug
Materiał obudowy	Thermoplastic (PBT)
Opis	Ind. P&S#432P11W
Liczba biegunów	5
Ilość	10 sztuka
Typ produktu	TP
Nazwa produktu	Industrial Plug
Rodzaj zabezpieczeń	Watertight
Prąd znamionowy ( $I_n$ )	32 A
Napięcie znamionowe ( $U_r$ )	250/440 ... 265/460 V
Recommended Screw Driver	PH2
Standardy	IEC 60309-1, -2
Odpowiedni do	Plugs
Odpowiedni dla produktów klasy	IEC Industrial Plugs and Sockets
Instrukcje i podręczniki	2CMC700014C0016
RAL Number	RAL 7001 - Silver Grey

## Klasyfikacje

eClass	27440509
UNSPSC	39120000

## Dane techniczne

Wire Size	12 ... 10 AWG
Momenty dokrecające	WireClamp1.2 N·m

## Kategorie

Produkty niskiego napięcia i systemy → Wtyki i gniazda przemysłowe → Tough & Safe → Plugs

