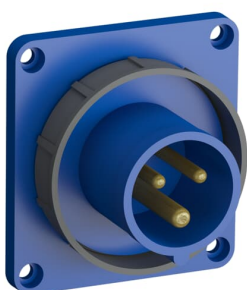


PRODUCT-DETAILS

216QB4W

Ind. P&S#216QB4W



Ogólne informacje

Extended Product Type	216QB4W
ID Produktu	2CMA102595R1000
Numer EAN	7392696025959
Opis katalogowy	Ind. P&S#216QB4W
Opis	Panel mounted inlets, earthing sleeve position 4h, 2P+E, 16A, 100 ... 130 V, Screwless terminals, color code yellow

Charakterystyka zamówienia

Numer EAN	7392696025959
Kraj pochodzenia	Turcja (TR)
Minimalna ilość zamówienia	10 sztuka

Wymiary

Szerokość produktu netto	83 mm
Wysokość produktu netto	90 mm
Waga produktu netto	0.121 kg

Informacje o pakowaniu

Szerokość opakowania (poziom 1)	150 mm
Długość opakowania (poziom 1)	280 mm
Wysokość opakowania (poziom 1)	225 mm
Waga opakowania brutto (poziom 1)	1.393 kg
EAN opakowania (poziom 1)	7392696039994
Jednostka opakowania (poziom 1)	box 10 sztuka

Normy środowiskowe

Status RoHS	Following EU Directive 2011/65/EU
-------------	-----------------------------------

Certyfikaty i deklaracje (Numer dokumentu)

Deklaracja zgodności - CE	2CMC700005D0001
Informacje środowiskowe	2CMC000072M0000
Dane RoHS	2CMC700005D0001
REACH Declaration	2CMC700005D0001

Dodatkowe informacje

Dodatkowe informacje	2P+E
Temperatura otoczenia	-25 ... 40 °C
Cable Cross-Section	1.5 ... 4 mm ²
Kolor	Yellow
Rodzaj podłączenia	Screwless
Stopień ochrony obudowy	IP67
Konstrukcja	Surface mounted plug
Częstotliwość (f)	50 Hz 60 Hz
Funkcja	Inlet
Materiał obudowy	Plastic (PA)
Opis	Ind. P&S#216QB4W
Otwory montażowe	70x76
Liczba biegunów	3
Ilość	10 sztuka
Typ produktu	QB
Nazwa produktu	Panel mounted inlet
Rodzaj zabezpieczeń	Watertight
Prąd znamionowy (I _n)	16 A
Częstotliwość znamionowa (f)	50...60 Hz
Napięcie znamionowe (U _r)	100 ... 130 V
Standardy	IEC 60309-1, -2
Odpowiedni dla produktów klasy	IEC Industrial Plugs and Sockets
Instrukcje i podręczniki	2CMC700014C0016
RAL Number	RAL 1004 - Golden Yellow

Klasyfikacje

eClass	27440519
UNSPSC	39120000

Kategorie

Produkty niskiego napięcia i systemy → Wtyki i gniazda przemysłowe → Fast & Safe

