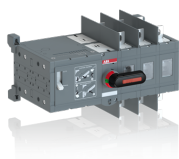


PRODUCT-DETAILS

# OTM200E3WCM48D

## OTM200E3WCM48D MOTORIZED C/O SWITCH



### Общая информация

Тип расширенного изделия	OTM200E3WCM48D
Идентификационный номер изделия	1SCA022846R3700
Европейский товарный код (EAN)	6417019297064
Описание в каталоге	OTM200E3WCM48D MOTORIZED C/O SWITCH
Длинное описание	Including a handle for manual operation, bolt kit with nut and washers for all terminals and male connectors for control circuits. Extended phase distance.

### Ordering

Минимальный объем заказа	1 штука
Номер таможенного тарифа	85365080
Страна происхождения	Finland (FI)

### Popular Downloads

Технические данные	1SCC303003C0201
Инструкции и руководства	1SCC303002M0204

## Dimensions

Чистая ширина изделия	296 mm
Чистая высота изделия	170 mm
Чистая толщина изделия	197 mm
Чистый вес изделия	5.6 kg

## Technical

Номинальный рабочий ток, AC-21A ( $I_e$ )	(380...415 В) 200 A (500 В) 200 A (690 В) 200 A
Номинальный рабочий ток, AC-22A ( $I_e$ )	(380 ... 415 В) 200 A (500 В) 200 A (690 В) 200 A
Номинальный рабочий ток, AC-23A ( $I_e$ )	(380 ... 415 В) 200 A (500 В) 200 A (690 В) 200 A
Rated Operational Current AC-31B ( $I_e$ )	(380...415 В) 200 A
Rated Operational Current AC-33B ( $I_e$ )	(380...415 В) 200 A
Номинальная рабочая мощность, AC-23A ( $P_e$ )	(380 ... 415 В) 110 kW (500 В) 132 kW (690 В) 200 kW
Условный тепловой ток на открытом воздухе ( $I_{th}$ )	$q = 40 \text{ }^\circ\text{C}$ 200 A
Условный тепловой ток ( $I_{the}$ )	В закрытом исполнении 200 A
Номинальное выдерживаемое импульсное напряжение ( $U_{imp}$ )	12 kV
Номинальное напряжение изоляции ( $U_i$ )	1000 V
Номинальное рабочее напряжение	1000 V
Номинальный кратковременно выдерживаемый ток ( $I_{cw}$ )	для 1,0 с 8 килоампер, среднеквадратичное значение
Motor Operational Voltage	48 V DC
Потери мощности	4 W
Степень загрязнения	степень загрязнения 3
Handle Color	Черный
Тип рукоятки	Direct mounted handle
Механизм управления	Mechanism at the End of the Switch
Distance Between Phases	Wide phase distance
Положение клемм линии L	Top In - Bottom Out, Bottom In - Top Out
Рабочий режим	Front operated
Тип монтажа	Base mounting
Количество полюсов	3

Степень защиты	Front IP20
Transition Type	Open

---

## Environmental

Экологическая информация	1SCC303036D0202
--------------------------	-----------------

---

## Certificates and Declarations (Document Number)

Декларация о соответствии - CE	1SCC303031D0201
Экологическая информация	1SCC303036D0202
Инструкции и руководства	1SCC303002M0204
Правила ограничения содержания вредных веществ.RoHS информация	1SCC303036D0202

---

## Container Information

Package Level 1 Units	1 штука
Package Level 1 Width	215 mm
Package Level 1 Depth / Length	395 mm
Package Level 1 Height	215 mm
Package Level 1 Gross Weight	6.9 kg
Package Level 1 EAN	6417019297064

---

## Classifications

Код классификации объекта	Q
ETIM 5	EC000216 - Switch disconnecter
ETIM 6	EC000216 - Switch disconnecter
ETIM 7	EC000216 - Switch disconnecter
WEEE Category	5. Small Equipment (No External Dimension More Than 50 cm)
E-Number (Finland)	3641718

---

## Категории

Низковольтное оборудование → Выключатели нагрузки → Реверсивные выключатели нагрузки → Motorized Change-over Switches

