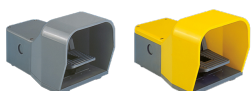


PRODUCT-DETAILS

IPSZ1A11

IPSZ1A11 Foot Switch



Общая информация

| | |
|---------------------------------|--|
| Тип расширенного изделия | IPSZ1A11 |
| Идентификационный номер изделия | 1SBV002109R1111 |
| Европейский товарный код (EAN) | 3471522009920 |
| Описание в каталоге | IPSZ1A11 Foot Switch |
| Длинное описание | IPSZ1A11 is a Covered Foot Switch with grey base and half red ABS cover. The pedal movement is free and the switch is equipped with 1 Pg16 cable entry and 1 N.O + 1 N.C snap action (Za type) contacts. |

Ordering

| | |
|--------------------------------|---------------|
| Европейский товарный код (EAN) | 3471522009920 |
| Минимальный объем заказа | 1 штука |
| Номер таможенного тарифа | 85364900 |

Dimensions

| | |
|------------------------|---------|
| Чистая ширина изделия | 140 mm |
| Чистая высота изделия | 85 mm |
| Чистая толщина изделия | 280 mm |
| Чистый вес изделия | 0.95 kg |

Container Information

| | |
|--------------------------------|---------------|
| Package Level 1 Units | box 1 штука |
| Package Level 1 Width | 160 mm |
| Package Level 1 Height | 160 mm |
| Package Level 1 Depth / Length | 300 mm |
| Package Level 1 Gross Weight | 1.12 kg |
| Package Level 1 EAN | 3471522009920 |
| Package Level 2 Units | 2 штука |
| Package Level 2 Gross Weight | 1.6 kg |

Environmental

| | |
|---|---|
| Температура окружающей среды | Работа с компенсацией -10 ... +70 °C Хранение -30 ... +80 °C |
| Вибропрочность согласно МЭК 60068-2-6 | 25g (10 to 500 Hz) no change in position of contacts greater than 100 μs |
| Ударопрочность согласно МЭК 60068-2-27 | Полусинусоидальный импульс 11 мс, без изменения положения контактов 50 m/s ² |
| Правила ограничения содержания вредных веществ. RoHS статус | Following EU Directive 2011/65/EU |

Technical UL/CSA

| | |
|---|--------------|
| Контрольная функция контактных элементов согласно UL508 | A600 Q600 |
| Огнестойкость согласно UL94 | V-0 |

Additional Information

| | |
|--|--|
| Тип действия контактного элемента (согласно МЭК 60947-5-1) | Snap action contacts |
| Момент усилия при срабатывании | согласно МЭК 60947-5-1 Min. 0.25 N·m |
| Основной цвет | Серый |
| Выводов кабеля на одну сторону | 1 pre-pressed Pg16 knockout on each side |
| Устойчивость к воздействию климатических факторов | according to IEC 68-2-3 and salty mist according to IEC 68-2-11 |
| Условный тепловой ток на открытом воздухе (I_{th}) | согласно МЭК 60947-5-1, q=40°C 10 A |
| Сечение подключаемого кабеля | Bar AWG 20 ... AWG 14 mm ² Bar 0.5 ... 2.5 mm ² |
| Вид контактного элемента (согласно IEC 60947-5-1) | Za |
| Клеммы (доставляются в разомкнутом положении) | M3.5 (+,-) screw Phillips head n11 with captive cable gland |
| Цвет крышки | red |

| | |
|---|---|
| Степень защиты | согласно МЭК 60529 IP65 |
| Защита от поражения электрическим током согласно МЭК 536 | Double insulation - Class II |
| Механическая износостойкость | 30 миллион |
| Количество вспомогательных НЗ контактов | 1 |
| Количество вспомогательных НО контактов | 1 |
| Количество и диаметр нижних кабельных сальников | Pg 16 Cable Gland |
| Рабочий угол педали ножного выключателя | 15 DD |
| Рабочий формат | free movement foot switch with half-red cover |
| Заказать несколько | 1 штука |
| Срабатывание принудительного открытия нормально замкнутых контактов | Да |
| Основной тип изделия | Foot Switches |
| Название изделия | Foot switch |
| Номинальная частота (f) | Цепь питания 50 60 Hz |
| Номинальное выдерживаемое импульсное напряжение (U_{imp}) | 6 kV |
| Номинальное напряжение изоляции (U_i) | согласно стандартам МЭК 60947-5-1 и VDE 0110 (Гр. С) 690 V согласно стандарту UL/CSA 600 V |
| Номинальный рабочий ток, AC-15 (I_e) | (400 V) NC 4 (24 V) 10 A (130 V) 5.5 A |
| Номинальный рабочий ток, DC-13 (I_e) | (24 V) 6 A (110 V) 0.6 / 66 A (125 V) 0.55 A (250 V) 0.4 A |
| Сопротивление между контактами | 25 E45 |
| Правила ограничения содержания вредных веществ RoHS данные | 20171115 |
| Стандарты | IEC 60947-1, IEC 60947-5-1, EN 60947-1, EN 60947-5-1, UL 508 and CSA C22-2 N°14, EN 61058-1 |
| Маркировка клемм | according to EN 50013 |

Certificates and Declarations (Document Number)

| | |
|--|---------------------|
| CQC Certificate | CQC2004010305127663 |
| Сертификат cUL | 9AKK107991A7379 |
| Технические данные | 1SBC141157C0202 |
| Declaration of Conformity - CCC | 2020980305001785 |
| Декларация о соответствии - CE | 1SBD250881U1000 |
| Экологическая информация | 1SBD250111E1000 |
| Инструкции и руководства | 1SBC141157C0202 |
| Правила ограничения содержания вредных веществ | 1SBD250881U1000 |

веществ.RoHS
информация

Classifications

| | |
|--|--|
| ETIM 4 | EC001829 - Position switch modular |
| ETIM 5 | EC001829 - Position switch modular |
| ETIM 6 | EC001258 - Foot switch |
| ETIM 7 | EC001258 - Foot switch |
| Универсальная стандартная классификация товаров и услуг (UNSPSC) | 39121500 |
| WEEE Category | 5. Small Equipment (No External Dimension More Than 50 cm) |
| IDEA Granular Category Code (IGCC) | 5275 >> Foot switch |

Категории

Низковольтное оборудование → Пускорегулирующая аппаратура → Датчики → Концевые выключатели

