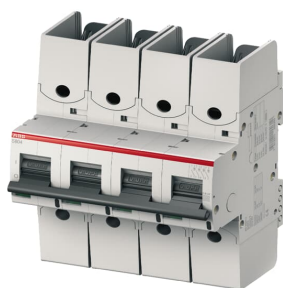


PRODUCT-DETAILS

S804S-K32-R

S804S-K32-R High Performance MCB



Общая информация

Тип расширенного изделия	S804S-K32-R
Идентификационный номер изделия	2CCS864002R0537
Европейский товарный код (EAN)	7612271209629
Описание в каталоге	S804S-K32-R High Performance MCB

Длинное описание

The S804S-K32-R is a 4-pole High Performance Circuit breaker with K-Characteristic, with ring tongue terminal and a rated current of 32 A. It is a current limiting device with a maximum breaking capacity of 50kA at 240/415V. It can be used for voltages up to 400/690V and in DC as well. It has two different tripping mechanisms, the thermal tripping mechanism for overload protection and the electromechanic tripping mechanism for short circuit protection. The S804S-K32-R complies with IEC/EN 60898-1 and IEC/EN 60947-2 and allows the use for residential, commercial and industrial applications. It has numerous of approvals, therefore it can be used worldwide. The extensive range of accessory makes the use of S804S-K32-R more comfortable. Due to the fast arc extinction of S804S-K32-R your application will be secured.

Technical

Стандарты	IEC/EN 60947-2 UL 1077
Количество полюсов	4
Количество защищенных полюсов	4
Характеристики расцепления	K

Номинальный ток (I_n)	32 A
Номинальное рабочее напряжение	400/690 V AC 375 V DC
Номинальное напряжение (U_r)	690 V
Потери мощности	12.8 W at Rated Operating Conditions per Pole 3.2 W
Номинальное напряжение изоляции (U_i)	690 V AC
Номинальная частота (f)	50...60 Hz
Номинальный выдерживаемый ток короткого замыкания (I_{cn})	(400 V) 40 kA (230 V) 40 kA
Номинальная предельная отключающая способность при коротком замыкании (I_{cu})	(240 / 415 V AC) 50 kA (254 / 440 V AC) 30 kA (400 / 690 V AC) 6 kA (125 V DC) 30 kA
Номинальная рабочая отключающая способность при коротком замыкании (I_{cs})	(240 / 415 V AC) 40 kA (254 / 440 V AC) 22.5 kA (400 / 690 V AC) 4 kA (125 V DC) 30 kA
Energy Limiting Class	3
Overvoltage Category	IV
Степень загрязнения	степень загрязнения 3
Номинальное выдерживаемое импульсное напряжение (U_{imp})	8 kV
Материал корпуса	Insulation group I, RAL 7035
Actuator Marking	I / O
Contact Position Indication	ON / OFF / TRIP
Степень защиты	IP20
Замечания	Connection from top and bottom Connecting with CU only IP40 in enclosure with cover Cage terminal with captive screw
Electrical Endurance	10000 цикл 10000 цикл
Тип клемм	Клеммы с винтовым зажимом
Сечение подключаемого кабеля	Жесткий 0 ... 50 mm ² Гибкий 0 ... 70 mm ²
Крутящие моменты затяжки	3.5 N·m 31 in·lb
Рекомендуемый инструмент (отвертка)	Pozidriv 2
Монтаж на DIN-рейке	Монтажная рейка 35 x 15 мм Монтажная рейка 35 x 7,5 мм
Монтажное положение	Any
Built-In Depth (t_2)	82.5 mm

Environmental

Температура окружающей среды	Работа с компенсацией -25...60 °C
Reference Ambient Air Temperature	acc. to IEC60947-2 40 °C acc. to EN60898-1 40 °C
Вибропрочность согласно МЭК 60068-2-6	2 - 13.2 Hz / 1mm 13.2 - 100Hz / 0.7g with load 100% x 1e
Environmental Conditions	Damp Heat Cyclic acc. to IEC 60068-2-30 12+12 цикл Damp Heat Cyclic acc. to IEC 60068-2-30 55°C @ 90-96% Damp Heat Cyclic acc. to IEC 60068-2-30 25°C @ 90-100% Dry Heat Test B acc. to IEC 60068-2-2 16 hour @ 55 °C Dry Heat Test B acc. to IEC 60068-2-2 2 hour @ 70 °C
Правила ограничения содержания вредных веществ. RoHS статус	Following EU Directive 2011/65/EU

Technical UL/CSA

Interrupting Rating acc. to UL1077	(480Y / 277 V AC) 14 kA (600Y / 347 V AC) 6 kA
------------------------------------	---

Dimensions

Чистая ширина изделия	108 mm
Чистая толщина изделия	82.5 mm
Чистая высота изделия	142 mm
Чистый вес изделия	245 g

Container Information

Package Level 1 Units	box 1 штука
Package Level 1 Width	152 mm
Package Level 1 Depth / Length	111 mm
Package Level 1 Height	99 mm
Package Level 1 Gross Weight	1030 g
Package Level 1 EAN	7612271209629

Ordering

Минимальный объем заказа	1 штука
Номер таможенного тарифа	85362020

Certificates and Declarations (Document Number)

Декларация о соответствии - CE	2CCC413016D0601
Экологическая информация	2CCY413207D0203
Инструкции и руководства	2CCC413016M0008

Правила ограничения содержания вредных веществ.RoHS информация	2CCC413016D0601 9AKK107680A3903
--	------------------------------------

Popular Downloads

Технические данные	2CCC413003C0208
Инструкции и руководства	2CCC413016M0008

Classifications

Код классификации объекта	F
ETIM 6	EC000042 - Miniature circuit breaker (MCB)
ETIM 7	EC000042 - Miniature circuit breaker (MCB)
ETIM 8	EC000042 - Miniature circuit breaker (MCB)

Категории

Низковольтное оборудование → Модульные устройства на ДИН-рейку → Автоматические выключатели с высокой отключающей способностью

