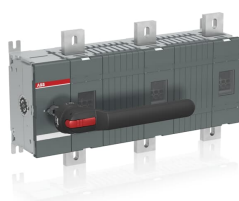


PRODUCT-DETAILS

OT1250E03W8P

OT1250E03W8P SWITCH-DISCONNECTOR



Общая информация

Тип расширенного изделия	OT1250E03W8P
Идентификационный номер изделия	1SCA022871R8540
Европейский товарный код (EAN)	6417019338699
Описание в каталоге	OT1250E03W8P SWITCH-DISCONNECTOR
Длинное описание	3-pole, front operated, base mounted switch-diconductor with black IP65 handle and shaft, wide phase distance, terminal bolt kit included

Ordering

Минимальный объем заказа	1 штука
Номер таможенного тарифа	85365080
Страна происхождения	Finland (FI)

Popular Downloads

Технические данные	1SCC301020C0201
Инструкции и руководства	1SCC301047M0213
Механические чертежи	1SCC301927F0001

1SCC301926F0001
OT1250E03W8.igs

Dimensions

Чистая ширина изделия	544.5 mm
Чистая высота изделия	306 mm
Чистая толщина изделия	145.5 mm
Чистый вес изделия	19.5 kg

Technical

Номинальный рабочий ток, AC-21A (I_e)	(380...415 В) 1250 A (500 В) 1250 A (690 В) 1250 A (1000 В) 1250 A
Номинальный рабочий ток, AC-22A (I_e)	(380 ... 415 В) 1250 A (500 В) 1250 A (690 В) 1250 A
Номинальный рабочий ток, AC-23A (I_e)	(380 ... 415 В) 1250 A (500 В) 1250 A (690 В) 1250 A
Номинальная рабочая мощность, AC-23A (P_e)	(400...415 В) 710 kW (500 В) 900 kW (690 В) 1200 kW
Условный тепловой ток на открытом воздухе (I_{th})	q = 40 °C 1250 A
Условный тепловой ток (I_{the})	В закрытом исполнении 1250 A
Номинальное выдерживаемое импульсное напряжение (U_{imp})	12 kV
Номинальное напряжение изоляции (U_i)	acc. to IEC/EN 60664-1 1000 V
Номинальное рабочее напряжение	Главная цепь 1000 V
Rated Short-Circuit Making Capacity (I_{cm})	(690 В) 110 kA
Номинальный кратковременно выдерживаемый ток (I_{cw})	для 1,0 с 50 kA
Потери мощности	at Rated Operating Conditions per Pole 29 W
Степень загрязнения	степень загрязнения 3
Handle Color	Черный
Тип рукоятки	Handle and shaft included
Механизм управления	Mechanism at the End of the Switch 03 (Left Side)
Distance Between Phases	Phase distance 185 mm
Положение клемм линии L	Ввод сверху - вывод снизу Bottom In - Top Out
Рабочий режим	Front operated
Стандарты	IEC 60947-3

Специальные функции	Wide phase distance 185
Тип монтажа	Base mounting
Количество полюсов	3
Степень защиты	Front IP00
Тип клемм	Лепестковые выводы
Ширина клемм	50 mm
Крутящие моменты затяжки	согласно МЭК 60947-1 50...75 N·m
Механическая износостойкость	6000
Lock Type	Yes

Environmental

Правила ограничения содержания вредных веществ. RoHS статус	Following EU Directive 2011/65/EU
Экологическая информация	1SCC301149D0202

Certificates and Declarations (Document Number)

Декларация о соответствии - CE	1SCC301155D2704
DNV GL Certificate	1SCC301184D0203
Экологическая информация	1SCC301149D0202
Инструкции и руководства	1SCC301047M0213
Правила ограничения содержания вредных веществ. RoHS информация	1SCC301149D0203

Container Information

Package Level 1 Units	box 1 штука
Package Level 1 Width	400 mm
Package Level 1 Depth / Length	748 mm
Package Level 1 Height	170 mm
Package Level 1 Gross Weight	21.3 kg
Package Level 1 EAN	6417019338699

Classifications

Код классификации объекта	Q
ETIM 5	EC000216 - Switch disconnecter
ETIM 6	EC000216 - Switch disconnecter
ETIM 7	EC000216 - Switch disconnecter

WEEE Category	4. Large Equipment (Any External Dimension More Than 50 cm)
E-Number (Finland)	3661694

Категории

Низковольтное оборудование → Выключатели нагрузки → Выключатели нагрузки

