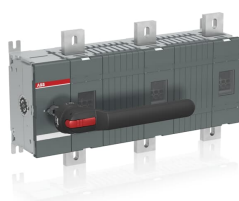


PRODUCT-DETAILS

OT1250E03W8P

OT1250E03W8P SWITCH-DISCONNECTOR



Ogólne informacje

Extended Product Type	OT1250E03W8P
ID Produktu	1SCA022871R8540
Numer EAN	6417019338699
Opis katalogowy	OT1250E03W8P SWITCH-DISCONNECTOR
Opis	3-pole, front operated, base mounted switch-diconnector with black IP65 handle and shaft, wide phase distance, terminal bolt kit included

Charakterystyka zamówienia

Minimalna ilość zamówienia	1 sztuka
Kod taryfy celnej	85365080
Kraj pochodzenia	Finlandia (FI)

Najczęściej Pobierane

Arkusze danych, informacja techniczna	1SCC301020C0201
Instrukcje i podręczniki	1SCC301047M0213
Rysunki mechaniczne	1SCC301927F0001 1SCC301926F0001

Wymiary

Szerokość produktu netto	544.5 mm
Wysokość produktu netto	306 mm
Głębokość produktu netto	145.5 mm
Waga produktu netto	19.5 kg

Dane techniczne

Znamionowy prąd pracy AC-21A (I_e)	(380 ... 415 V) 1250 A (500 V) 1250 A (690 V) 1250 A (1000 V) 1250 A
Znamionowy prąd pracy AC-22A (I_e)	(380 ... 415 V) 1250 A (500 V) 1250 A (690 V) 1250 A
Znamionowy prąd pracy AC-23A (I_e)	(380 ... 415 V) 1250 A (500 V) 1250 A (690 V) 1250 A
Moc znamionowa AC-23A (P_e)	(400 ... 415 V) 710 kW (500 V) 900 kW (690 V) 1200 kW
Prąd przy chłodzeniu konwencjonalnym (I_{th})	q = 40 °C 1250 A
Conventional Thermal Current (I_{the})	Fully Enclosed 1250 A
Znamionowa wytrzymałość na impuls napięciowy (U_{imp})	12 kV
Znamionowe napięcie izolacji (U_i)	wg IEC/EN 60664-1 1000 V
Znamionowe napięcie pracy	Obwód główny 1000 V
Znamionowa zdolność załączania na zwarcie (I_{cm})	(690 V) 110 kA
Znamionowy prąd zwarciaowy wytrzymały (I_{cw})	for 1 s 50 kA
Straty mocy	na biegun 29 W
Stopień zanieczyszczenia	3
Handle Color	Czarny
Handle Type	Handle and shaft included
Switches Operating Mechanism	Mechanism at the End of the Switch 03 (Left Side)
Distance Between Phases	Phase distance 185 mm
Position of Line Terminals	Top In - Bottom Out Bottom In - Top Out
Operating Mode	Front operated
Standardy	IEC 60947-3
Funkcje specjalne	Wide phase distance 185

Rodzaj montażu	Base mounting
Liczba biegunów	3
Stopień ochrony obudowy	Front IP00
Typ terminala	Lug terminals
Terminal Width	50 mm
Momenty dokrecające	zgodnie z 60947-1 50...75 N·m
Wytrzymałość mechaniczna	6000
Lock Type	Yes

Normy środowiskowe

Status RoHS	Following EU Directive 2011/65/EU
Informacje środowiskowe	1SCC301149D0202

Certyfikaty i deklaracje (Numer dokumentu)

Deklaracja zgodności - CE	1SCC301155D2704
DNV GL Certificate	1SCC301184D0203
Informacje środowiskowe	1SCC301149D0202
Instrukcje i podręczniki	1SCC301047M0213
Dane RoHS	1SCC301149D0203

Informacje o pakowaniu

Jednostka opakowania (poziom 1)	box 1 sztuka
Szerokość opakowania (poziom 1)	400 mm
Długość opakowania (poziom 1)	748 mm
Wysokość opakowania (poziom 1)	170 mm
Waga opakowania brutto (poziom 1)	21.3 kg
EAN opakowania (poziom 1)	6417019338699

Klasyfikacje

Kod klasyfikacji	Q
ETIM 5	EC000216 - Switch disconnecter
ETIM 6	EC000216 - Switch disconnecter
ETIM 7	EC000216 - Switch disconnecter
WEEE Category	4. Large Equipment (Any External Dimension More Than 50 cm)
E-Number (Finland)	3661694

Kategorie

Produkty niskiego napięcia i systemy → Rozłączniki → Rozłączniki izolacyjne

