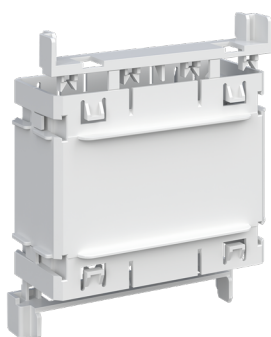


PRODUCT-DETAILS

UZH2

UZH2 coupler set UK600



Ogólne informacje

Extended Product Type	UZH2
ID Produktu	2CPX031408R9999
Numer EAN	4011617314080
Opis katalogowy	UZH2 coupler set UK600
Opis	Coupler set suitable for UK600, 1-5 rows, for vertical and horizontal combination of enclosures

Charakterystyka zamówienia

E-Number (Sweden)	2201270
Numer EAN	4011617314080
Minimalna ilość zamówienia	1 sztuka
Kod taryfy celnej	39259020

Wymiary

Szerokość produktu netto	109 mm
Wysokość produktu netto	109 mm
Głębokość produktu netto	36 mm

Waga produktu netto 0.133 kg

Informacje o pakowaniu

Jednostka opakowania (poziom 1)	pack 1 sztuka
Szerokość opakowania (poziom 1)	130.000 mm
Wysokość opakowania (poziom 1)	25.000 mm
Długość opakowania (poziom 1)	150.000 mm
Waga opakowania brutto (poziom 1)	0.138 kg
EAN opakowania (poziom 1)	4011617314080

Dodatkowe informacje

Rodzaj opcji	coupler set
Kolor	traffic white
Materiał	Plastic
Typ produktu	UZ
Nazwa produktu	UZB2 coupler set UK600

Certyfikaty i deklaracje (Numer dokumentu)

Arkusze danych, informacja techniczna	2CPC000001C0101 2CPC000002C0101 2CPC000031C0101 2CPC000187C0101 2CPC000188C0101
Deklaracja zgodności - CE	No declaration needed
Instrukcje i podręczniki	2CPC130104M5601

Klasyfikacje

ETIM 5	EC002625 - Mounting accessories (switchgear cabinet)
ETIM 6	EC002625 - Mounting accessories (switchgear cabinet)
ETIM 7	EC002625 - Mounting accessories (switchgear cabinet)
Kod klasyfikacji	U
WEEE Category	Product Not in WEEE Scope

Kategorie

Produkty niskiego napięcia i systemy → Obudowy → Szafki instalacyjne → Szafki instalacyjne puste

