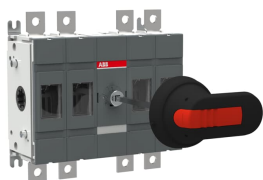


PRODUCT-DETAILS

OTDC100E22P

OTDC100E22P DC Switch-disconnector



Общая информация

Тип расширенного изделия	OTDC100E22P
Идентификационный номер изделия	1SCA125832R1001
Европейский товарный код (EAN)	6417019558332
Описание в каталоге	OTDC100E22P DC Switch-disconnector
Длинное описание	OTDC100E22P DC Switch-disconnector, IP65 protected & padlockable handle, adjustable shaft and terminal bolt kit included, Base mounting, IEC 1000 VDC 100 A

Ordering

Минимальный объем заказа	1 штука
Номер таможенного тарифа	85363030
Last Ordering Date	2021-11-30 All Countries
Страна происхождения	Finland (FI)

Popular Downloads

Технические данные	1SCC301022C0201
Инструкции и руководства	1SCC301081M0206
Механические чертежи	OTDC100_200E22.igs 1SCC307583F0201 1SCC307584F0201

Dimensions

Типоразмер изделия	S
Чистая ширина изделия	185.4 mm 7.3 in
Чистая высота изделия	262 mm 10.3 in
Чистая толщина изделия	90.5 mm 3.6 in
Чистый вес изделия	2.4 kg 5.4 lb

Technical

Конфигурация подключения	Double circuit 4a, 4c
Номинальный рабочий ток, DC-21B (I_e)	(1000 V) 100 A
Условный тепловой ток на открытом воздухе (I_{th})	100 A
Условный тепловой ток (I_{the})	В закрытом исполнении 100 A
Номинальное выдерживаемое импульсное напряжение (U_{imp})	12 kV
Номинальное напряжение изоляции (U_i)	1500 V
Номинальное рабочее напряжение	1000 V
Rated Short-Circuit Making Capacity (I_{cm})	(1000 V DC) 10 kA
Номинальный кратковременно выдерживаемый ток (I_{cw})	(1000 V DC) 10 kA для 1,0 с 5 kA для 0,1 с 10 kA
Потери мощности	at Rated Operating Conditions per Pole 2 W
Степень загрязнения	степень загрязнения 3
Handle Color	Черный
Длина рукоятки	65 mm 2.6 in
Тип рукоятки	Pistol handle
Диаметр вала	6 mm 0.24 in
Длина вала	210 mm 8.3 in
Механизм управления	Mechanism Between the Poles 22 (Between the Poles)
Положение клемм линии L	Ввод сверху - вывод снизу Bottom In - Top Out
Рабочий режим	Front Operated
Стандарты	IEC 60947-1, -3
Специальные функции	No
Тип монтажа	Base mounting
Number of Circuits	2
Количество полюсов	4

Степень защиты	Front IP20
Тип клемм	Лепестковые выводы
Ширина клемм	19.5 mm 0.77 in
Крутящие моменты затяжки	Кабельный наконечник 15...22 N-m
Utilization	Photovoltaic
Utilization Category	Switching of resistive loads, including moderate overloads - occasional actuation (DC-21B)

Environmental

Правила ограничения содержания вредных веществ. RoHS статус	Following EU Directive 2011/65/EU
Экологическая информация	NA

Certificates and Declarations (Document Number)

Сертификат CCC	CQC2013010302611671
Декларация о соответствии - CE	1SCC301201D2703
DNV GL Certificate	1SCC301231D0201
Экологическая информация	NA
Инструкции и руководства	1SCC301081M0206
Правила ограничения содержания вредных веществ. RoHS информация	1SCC301201D2703

Container Information

Package Level 1 Units	box 1 штука
Package Level 1 Width	220 mm 8.7 in
Package Level 1 Depth / Length	260 mm 10.2 in
Package Level 1 Height	155 mm 6.1 in
Package Level 1 Gross Weight	2.8 kg 6.2 lb
Package Level 1 EAN	6417019558332

Classifications

Код классификации объекта	Q
ETIM 5	EC000216 - Switch disconnecter
ETIM 6	EC000216 - Switch disconnecter
ETIM 7	EC000216 - Switch disconnecter
WEEE Category	5. Small Equipment (No External Dimension More Than 50 cm)

Категории

Низковольтное оборудование → Выключатели нагрузки → DC Switch-Disconnectors

