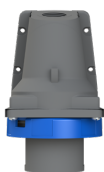


PRODUCT-DETAILS

232EBS6W

Wall mounted inlets, 2P+E, 32A, 200 ... 250 V



Общая информация

Тип расширенного изделия	232EBS6W
Идентификационный номер изделия	2CMA101189R1000
Европейский товарный код (EAN)	7392696011891
Описание в каталоге	Wall mounted inlets, 2P+E, 32A, 200 ... 250 V
Длинное описание	Wall mounted inlet, 2P+E, 32A, 200 ... 250 V Clock Position Of Grounding Contact 6 hour Color code Blue

Ordering

E-Number (Sweden)	E2417566
E-Number (Finland)	2420230
E-Number (Norway)	1540736
Европейский товарный код (EAN)	7392696011891
Страна происхождения	Czech Republic (CZ)
Минимальный объем заказа	5 штука

Dimensions

Чистая ширина изделия	89 mm
Чистая высота изделия	105 mm
Чистый вес изделия	0.26 kg

Container Information

Package Level 1 Width	134 mm
Package Level 1 Depth / Length	177 mm
Package Level 1 Height	467 mm
Package Level 1 Gross Weight	1.3 kg
Package Level 1 EAN	7392696019057
Package Level 1 Units	box 5 штука

Environmental

Правила ограничения содержания вредных веществ. RoHS статус	Following EU Directive 2011/65/EU
---	-----------------------------------

Certificates and Declarations (Document Number)

Сертификат CB	2CHC660171X0201
Декларация о соответствии - CE	2CMC700005D0001
Экологическая информация	2CMC000056M0000
Правила ограничения содержания вредных веществ. RoHS информация	2CMC700005D0001
Сертификат SEMKO	1616288
REACH Declaration	2CMC700005D0001

Additional Information

Дополнительная информация	2P+E
Температура окружающей среды	-25 ... 40 °C
Сечение кабеля	2.5 ... 6 mm ²
Диаметр кабеля	25 mm
Цвет	Blue
Тип подключаемой схемы	Screw
Степень защиты	IP67
Конструкция	Surface mounted plug
Частота (f)	50 Hz 60 Hz
Функция	Wall mounted inlet
Материал корпуса	Plastic (PA)
Описание счета-фактуры	Ind. P&S#232EBS6W
Монтажные отверстия	40x63,5
Тип монтажа	Angled
Количество полюсов	3
Заказать несколько	5 штука
Основной тип изделия	EBS
Название изделия	Wall mounted inlet

Тип защиты	Watertight
Номинальный ток (I_n)	32 A
Номинальная частота (f)	50...60 Hz
Номинальное напряжение (U_r)	200 ... 250 V
Рекомендуемый инструмент (отвертка)	PH2
Стандарты	IEC 60309-1, -2
Подходит для класса изделий	IEC Industrial Plugs and Sockets
Инструкции и руководства	2CMC700014C0016
RAL Number	RAL 7012 - Basalt Grey

Classifications

е-класс	27440519
Универсальная стандартная классификация товаров и услуг (UNSPSC)	39120000

Technical

Wire Size	12 ... 10 AWG
Крутящие моменты затяжки	WireClamp1.2 N·m

Категории

Низковольтное оборудование → Промышленные разъемы → Easy & Safe → Вилки для монтажа на поверхности

