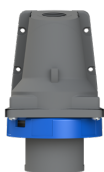


PRODUCT-DETAILS

232EBS6W

Wall mounted inlets, 2P+E, 32A, 200 ... 250 V



Ogólne informacje

Extended Product Type	232EBS6W
ID Produktu	2CMA101189R1000
Numer EAN	7392696011891
Opis katalogowy	Wall mounted inlets, 2P+E, 32A, 200 ... 250 V
Opis	Wall mounted inlet, 2P+E, 32A, 200 ... 250 V Clock Position Of Grounding Contact 6 hour Color code Blue

Charakterystyka zamówienia

E-Number (Sweden)	E2417566
E-Number (Finland)	2420230
E-Number (Norway)	1540736
Numer EAN	7392696011891
Kraj pochodzenia	Republika Czeska (CZ)
Minimalna ilość zamówienia	5 sztuka

Wymiary

Szerokość produktu netto	89 mm
Wysokość produktu netto	105 mm
Waga produktu netto	0.26 kg

Informacje o pakowaniu

Szerokość opakowania (poziom 1)	134 mm
Długość opakowania (poziom 1)	177 mm
Wysokość opakowania (poziom 1)	467 mm
Waga opakowania brutto (poziom 1)	1.3 kg
EAN opakowania (poziom 1)	7392696019057
Jednostka opakowania (poziom 1)	box 5 sztuka

Normy środowiskowe

Status RoHS	Following EU Directive 2011/65/EU
-------------	-----------------------------------

Certyfikaty i deklaracje (Numer dokumentu)

Certyfikat CB	2CHC660171X0201
Deklaracja zgodności - CE	2CMC700005D0001
Informacje środowiskowe	2CMC000056M0000
Dane RoHS	2CMC700005D0001
SEMKO Certificate	1616288
REACH Declaration	2CMC700005D0001

Dodatkowe informacje

Dodatkowe informacje	2P+E
Temperatura otoczenia	-25 ... 40 °C
Cable Cross-Section	2.5 ... 6 mm ²
Średnica kabla	25 mm
Kolor	Blue
Rodzaj podłączenia	Screw
Stopień ochrony obudowy	IP67
Konstrukcja	Surface mounted plug
Częstotliwość (f)	50 Hz 60 Hz
Funkcja	Wall mounted inlet
Materiał obudowy	Plastic (PA)
Opis	Ind. P&S#232EBS6W
Otwory montażowe	40x63,5
Rodzaj montażu	Angled
Liczba biegunów	3
Ilość	5 sztuka
Typ produktu	EBS
Nazwa produktu	Wall mounted inlet
Rodzaj zabezpieczeń	Watertight
Prąd znamionowy (I _n)	32 A
Częstotliwość znamionowa (f)	50...60 Hz
Napięcie znamionowe (U _r)	200 ... 250 V

Recommended Screw Driver	PH2
Standardy	IEC 60309-1, -2
Odpowiedni dla produktów klasy	IEC Industrial Plugs and Sockets
Instrukcje i podręczniki	2CMC700014C0016
RAL Number	RAL 7012 - Basalt Grey

Klasyfikacje

eClass	27440519
UNSPSC	39120000

Dane techniczne

Wire Size	12 ... 10 AWG
Momenty dokrecające	WireClamp1.2 N·m

Kategorie

Produkty niskiego napięcia i systemy → Wtyki i gniazda przemysłowe → Easy & Safe → Wtyczki natablicowe

