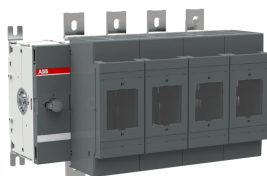


PRODUCT-DETAILS

# OS600J04F

## OS600J04F FUSIBLE DISCONNECT SWITCH



### Общая информация

Тип расширенного изделия	OS600J04F
Идентификационный номер изделия	1SCA022839R3900
Европейский товарный код (EAN)	6417019293226
Описание в каталоге	OS600J04F FUSIBLE DISCONNECT SWITCH
Длинное описание	Switch Fuses,Front Operated,4-pole,04 (Left Side),Class J,600 A,Handle and shaft not included,Switched - Fusible Pole

### Ordering

Номер таможенного тарифа	85365080
Страна происхождения	Finland (FI)

### Popular Downloads

Технические данные	1SCC311013C0201
Инструкции и руководства	1SCC311016M0210

### Dimensions

Чистая ширина изделия	431 mm
Чистая высота изделия	306 mm

Чистая толщина изделия	233 mm
Чистый вес изделия	18.314 kg 40.38 lb

## Technical

Номинальный рабочий ток, AC-21A ( $I_e$ )	(500 V) 630 A (690 V) 630 A
Номинальный рабочий ток, AC-22A ( $I_e$ )	(380 ... 415 V) 630 A (500 V) 630 A (690 V) 630 A
Номинальный рабочий ток, AC-23A ( $I_e$ )	(380 ... 415 V) 630 A (500 V) 630 A (690 V) 630 A
Номинальный рабочий ток, AC-23B ( $I_e$ )	(380...415 V) 630 A (500 V) 630 A (690 V) 630 A
Номинальная рабочая мощность, AC-23A ( $P_e$ )	(220...240 V) 200 kW (400 V) 355 kW (415 V) 355 kW (500 V) 450 kW (690 V) 630 kW
Условный тепловой ток на открытом воздухе ( $I_{th}$ )	$q = 40 \text{ }^\circ\text{C}$ 630 A
Условный тепловой ток ( $I_{the}$ )	В закрытом исполнении 570 A
Номинальное выдерживаемое импульсное напряжение ( $U_{imp}$ )	12 kV
Номинальное напряжение изоляции ( $U_i$ )	1000 V
Номинальное рабочее напряжение	500 V
Номинальный кратковременно выдерживаемый ток ( $I_{cw}$ )	для 1,0 с 18 килоампер, среднеквадратичное значение
Rated Conditional Short-Circuit Current ( $I_{nc}$ )	(690 V) 80 kA
Потери мощности	at Rated Operating Conditions per Pole 60 W
Степень загрязнения	степень загрязнения 3
Тип рукоятки	Handle and shaft not included
Fourth Pole Type	Switched - Fusible Pole
Механизм управления	04 (Left Side)
Положение клемм линии L	Top In - Bottom Out, Bottom In - Top Out
Типоразмер предохранителя:	600 A
Fuse System	Class J
Рабочий режим	Front Operated
Стандарты	UL98 IEC 60947-3
Тип монтажа	Base mounting
Количество полюсов	4
Тип клемм	Лепестковые выводы
Ширина клемм	39 mm
Тип предохранителя	J

---

**Technical UL/CSA**


---

Номинальная мощность в л.с.	согласно стандарту UL 240V 200 Hp согласно стандарту UL 480V 400 Hp согласно стандарту UL 600V 500 Hp
Номинальный ток UL	600 A
Tightening Torque UL/CSA	Зажим для провода 500 in-lb Кабельный наконечник 480 in-lb

---



---

**Environmental**


---

Правила ограничения содержания вредных веществ. RoHS статус	Following EU Directive 2011/65/EU and Amendment 2015/863 July 22, 2019
---	--

---



---

**Certificates and Declarations (Document Number)**


---

Сертификат CCC	CCC OS630-800 2016
Декларация о соответствии - CE	1SCC311112D2704
EAC Certificate	EAC OT_OTDC_OTL_OTP_OTR_OTU_OTE_OETL_OESA_OESC_OTM_OS_OS M_.pdf
Инструкции и руководства	1SCC311016M0210
Правила ограничения содержания вредных веществ.RoHS информация	1SCC311112D2704

---



---

**Container Information**


---

Package Level 1 Units	box 1 штука
Package Level 1 Width	328 mm 12.91 in
Package Level 1 Depth / Length	453 mm 17.83 in
Package Level 1 Height	260 mm 10.24 in
Package Level 1 Gross Weight	19.234 kg 42.4 lb
Package Level 1 EAN	6417019293226

---



---

**Classifications**


---

Код классификации объекта	Q
ETIM 4	EC001040 - Fuse switch disconnecter
ETIM 5	EC001040 - Fuse switch disconnecter
ETIM 6	EC001040 - Fuse switch disconnecter
ETIM 7	EC001040 - Fuse switch disconnecter
Универсальная стандартная классификация товаров и услуг (UNSPSC)	39122233
WEEE Category	5. Small Equipment (No External Dimension More Than 50 cm)

---

---

## Категории

---

Низковольтное оборудование → Выключатели нагрузки → Выключатели нагрузки OS под предохранители

