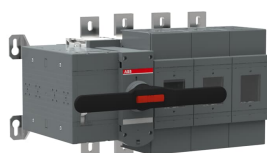


PRODUCT-DETAILS

OSM1250D3N3M230C

OSM1250D3N3M230C MOTORIZED SWITCH FUSE



Ogólne informacje

| | |
|-----------------------|--|
| Extended Product Type | OSM1250D3N3M230C |
| ID Produktu | 1SCA112547R1001 |
| Numer EAN | 6417019452449 |
| Opis katalogowy | OSM1250D3N3M230C MOTORIZED SWITCH FUSE |
| Opis | Including a handle for manual operation, bolt kit with nut and washers for all terminals (100A...1250A), male connectors for control circuit and a handle and spare fuse storage clip. |

Charakterystyka zamówienia

| | |
|-------------------|----------------|
| Kod taryfy celnej | 85365080 |
| Kraj pochodzenia | Finlandia (FI) |

Najczęściej Pobierane

| | |
|---------------------------------------|-----------------|
| Arkusze danych, informacja techniczna | 1SCC311013C0201 |
| Instrukcje i podręczniki | 1SCC311029M0203 |

Wymiary

| | |
|--------------------------|--------|
| Szerokość produktu netto | 600 mm |
| Wysokość produktu netto | 391 mm |
| Głębokość produktu netto | 356 mm |
| Waga produktu netto | 55 kg |

Dane techniczne

| | |
|--|---|
| Znamionowy prąd pracy AC-21A (I_e) | (500 V) 1250 A (380 ... 415 V) 1250 A (690 V) 1250 A |
| Znamionowy prąd pracy AC-22A (I_e) | (380 ... 415 V) 1250 A (500 V) 1250 A (690 V) 1250 A |
| Znamionowy prąd pracy AC-23A (I_e) | (500 V) 1250 A (380 ... 415 V) 1250 A (690 V) 1000 A |
| Moc znamionowa AC-23A (P_e) | (380 ... 415 V) 560 kW (500 V) 710 kW (690 V) 1000 kW |
| Prąd przy chłodzeniu konwencjonalnym (I_{th}) | $q = 40\text{ °C}$ 1250 A |
| Znamionowa wytrzymałość na impuls napieciowy (U_{imp}) | 12 kV |
| Znamionowe napięcie izolacji (U_i) | 1000 V |
| Znamionowe napięcie pracy | 1000 V |
| Znamionowy prąd zwarciaowy wytrzymały (I_{cw}) | for 1 s 40 kiloampere rms |
| Rated Conditional Short- Circuit Current (I_{nc}) | (690 V) 80 kA |
| Motor Operational Voltage | 220 ... 240 V AC |
| Straty mocy | na biegun 75 W |
| Stopień zanieczyszczenia | 3 |
| Handle Type | Handle included for manual operation |
| Fourth Pole Type | Detachable Neutral Link Integrated Into the Mechanism |
| Switches Operating Mechanism | 03 (Left Side) |
| Position of Line Terminals | Top In - Bottom Out, Bottom In - Top Out |
| Rozmiar bezpiecznika | 4 |
| Rodzaj przyłącza | Standard DIN |
| Operating Mode | Motor operated and manually from the front |
| Standardy | IEC 60947-3 |
| Rodzaj montażu | Base mounting |
| Liczba biegunów | 3 |
| Typ terminala | Lug terminals |
| Typ bezpiecznika | DIN |

Normy środowiskowe

Informacje środowiskowe

1SCC311002D0201

Certyfikaty i deklaracje (Numer dokumentu)

Informacje środowiskowe

1SCC311002D0201

Instrukcje i podręczniki

1SCC311029M0203

Informacje o pakowaniu

| | |
|--------------------------------------|---------------|
| Jednostka opakowania (poziom 1) | box 1 sztuka |
| Szerokość opakowania (poziom 1) | 590 mm |
| Długość opakowania (poziom 1) | 790 mm |
| Wysokość opakowania (poziom 1) | 500 mm |
| Waga opakowania brutto (poziom 1) | 55 kg |
| EAN opakowania (poziom 1) | 6417019452449 |

Klasyfikacje

| | |
|--------------------|---|
| Kod klasyfikacji | Q |
| ETIM 5 | EC001040 - Fuse switch disconnecter |
| ETIM 6 | EC001040 - Fuse switch disconnecter |
| WEEE Category | 4. Large Equipment (Any External Dimension More Than 50 cm) |
| E-Number (Finland) | 3638131 |

Kategorie

Produkty niskiego napięcia i systemy → Rozłączniki → Rozłączniki z bezpiecznikami z napędem silnikowym

