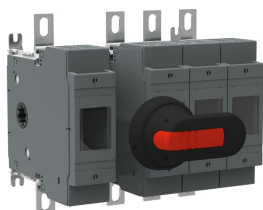


---

PRODUCT-DETAILS

# OS200D13N2P

## OS200D13N2P SWITCH FUSE




---

### Ogólne informacje

Extended Product Type	OS200D13N2P
ID Produktu	1SCA123058R1001
Numer EAN	6417019539539
Opis katalogowy	OS200D13N2P SWITCH FUSE
Opis	Switch Fuses,Front Operated,4-pole,13 (Between the Poles),DIN,0,Handle and shaft included,Switched - With Solid Link

---

### Charakterystyka zamówienia

Kod taryfy celnej	85365080
Kraj pochodzenia	Finlandia (FI)

---

### Najczęściej Pobierane

Arkusze danych, informacja techniczna	1SCC311093D0203
Instrukcje i podręczniki	1SCC311012M0219

---

### Wymiary

---

Szerokość produktu netto	219 mm
Wysokość produktu netto	199 mm
Głębokość produktu netto	149 mm
Waga produktu netto	4 kg 8.8 lb

## Dane techniczne

Znamionowy prąd pracy AC-21A ( $I_e$ )	(500 V) 200 A (690 V) 200 A
Znamionowy prąd pracy AC-22A ( $I_e$ )	(380 ... 415 V) 200 A (500 V) 200 A (690 V) 200 A
Znamionowy prąd pracy AC-23A ( $I_e$ )	(380 ... 415 V) 200 A (500 V) 200 A (690 V) 200 A
Moc znamionowa AC-23A ( $P_e$ )	(220 ... 240 V) 60 kW (400 V) 110 kW (415 V) 110 kW (500 V) 132 kW (690 V) 200 kW
Prąd przy chłodzeniu konwencjonalnym ( $I_{th}$ )	q = 40 °C 200 A
Conventional Thermal Current ( $I_{the}$ )	Fully Enclosed 200 A
Znamionowa wytrzymałość na impuls napięciowy ( $U_{imp}$ )	12 kV
Znamionowe napięcie izolacji ( $U_i$ )	1000 V
Znamionowe napięcie pracy	500 V
Znamionowy prąd zwarciaowy wytrzymały ( $I_{cw}$ )	for 1 s 8 kiloampere rms
Rated Conditional Short- Circuit Current ( $I_{nc}$ )	(690 V) 80 kA
Straty mocy	na biegun 17 W
Stopień zanieczyszczenia	3
Handle Type	Pistol handle and shaft included
Fourth Pole Position	Right Side
Fourth Pole Type	Switched - With Solid Link
Switches Operating Mechanism	13 (Between the Poles)
Position of Line Terminals	Top In - Bottom Out, Bottom In - Top Out
Rozmiar bezpiecznika	0
Rodzaj przyłącza	Standard DIN
Operating Mode	Front Operated
Standardy	IEC 60947-3
Rodzaj montażu	Base mounting
Liczba biegunów	4
Typ terminala	Lug terminals
Terminal Width	20 mm

Momenty dokrecające	15 ... 22 N·m
Typ bezpiecznika	DIN

## Normy środowiskowe

Status RoHS	Following EU Directive 2011/65/EU and Amendment 2015/863 July 22, 2019
-------------	--

## Certyfikaty i deklaracje (Numer dokumentu)

Certyfikat CCC	CCC OS200-250 2016
Deklaracja zgodności - CE	1SCC311091D2704
DNV GL Certificate	1SCC311123D0203
Certyfikat EAC	EAC OT_OTDC_OTL_OTP_OTR_OTU_OTE_OETL_OESA_OESC_OTM_OS_OSM_ .pdf
Instrukcje i podręczniki	1SCC311012M0219
Dane RoHS	1SCC311091D2704

## Informacje o pakowaniu

Jednostka opakowania (poziom 1)	box 1 sztuka
Szerokość opakowania (poziom 1)	230 mm 9.1 in
Długość opakowania (poziom 1)	270 mm 10.6 in
Wysokość opakowania (poziom 1)	170 mm 6.7 in
Waga opakowania brutto (poziom 1)	4.3 kg 9.4 lb
EAN opakowania (poziom 1)	6417019539539

## Klasyfikacje

Kod klasyfikacji	Q
ETIM 4	EC001040 - Fuse switch disconnecter
ETIM 5	EC001040 - Fuse switch disconnecter
ETIM 6	EC001040 - Fuse switch disconnecter
ETIM 7	EC001040 - Fuse switch disconnecter
WEEE Category	5. Small Equipment (No External Dimension More Than 50 cm)

## Kategorie

Produkty niskiego napięcia i systemy → Rozłączniki → Rozłączniki z bezpiecznikami

